



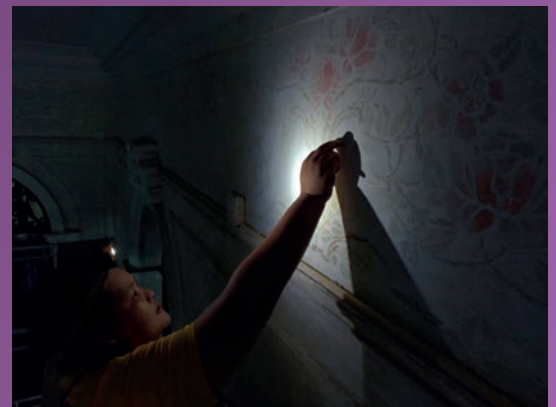
โบราณสถานตึกเจ้าพระยาอภัยภูเบศร
จังหวัดปราจีนบุรี

ภาพ STENCIL

ลวดลายที่พบใหม่ ณ ตึกเจ้าพระยาอภัยภูเบศร



โบราณสถานตึกเจ้าพระยาอภัยภูเบศร มีชื่อตามนามผู้สร้าง คือ เจ้าพระยาอภัยภูเบศร (ชุ่ม อภัยวงศ์) เจ้าเมืองพระตะบอง และสมุหเทศาภิบาลสำเร็จราชการมณฑลบูรพา สร้างขึ้นเมื่อ พ.ศ. ๒๔๕๒ เพื่อถวายเป็นที่ประทับแรมของพระบาทสมเด็จพระจุลจอมเกล้าเจ้าอยู่หัว แต่ไม่ทันได้เสด็จประทับก็ทรงเสด็จสวรรคตเสียก่อน ต่อมาได้ใช้เป็นที่ประทับของพระบาทสมเด็จพระมงกุฎเกล้าเจ้าอยู่หัว เมื่อ พ.ศ. ๒๔๕๕ รวมทั้งพระบรมวงศานุวงศ์อีกหลาย



การค้นพบลวดลายเก๋าดอกกุหลาบ

วรักร์ นวลวิไลลักษณ์ นายช่างศิลปกรรมอาวุโส



ภาพก่อน-หลังการทำความสะอาด
ลวดลายเถาดอกกุหลาบที่พบใหม่

ลวดลาย จึงไม่ได้ให้ความสำคัญโดยคิดว่าเป็นเพียงสีที่เกิดจากการซ้อนทับกันของการใช้งานในยุคหลัง แต่ในระหว่างขั้นตอนการลอกชั้นสีพลาสติกเพื่อเตรียมบูรณะผนังอาคาร ได้มีการค้นพบลวดลายเถาดอกกุหลาบบริเวณคอสองของห้องกลางชั้นบน โดยใช้เทคนิคสแตมป์ (STENCIL) ซึ่งสอดคล้องกับลวดลายบริเวณเพดานที่มีอยู่เดิม การค้นพบบ่งชี้ว่าทำให้ทราบว่าชั้นสีของลวดลายเถาดอกกุหลาบอยู่บนชั้นขัดปูนดำ จึงสันนิษฐานว่าผนังอาคารเดิมนั้นคงมีสีเช่นเดียวกันกับลวดลายเถาดอกกุหลาบด้วยเช่นกัน

พระองค์ ในคราวเสด็จเยือนมณฑลปราจีนบุรี เมื่อพระบาทสมเด็จพระมงกุฎเกล้าเจ้าอยู่หัวเสด็จสวรรคต พระบาทสมเด็จพระปกเกล้าเจ้าอยู่หัวได้พระราชทานคืนแก่สมเด็จพระนางเจ้าสุวัทนาพระราชเทวี หลังจากนั้นเมื่อ พ.ศ. ๒๔๘๐ สมเด็จพระนางเจ้าสุวัทนาพระราชเทวี จึงพระราชทานที่ดินพร้อมสิ่งปลูกสร้างนี้แก่มณฑลทหารบกที่ ๒ ปราจีนบุรี เพื่อเป็นสถานพยาบาลทหารและประชาชน จนถึง พ.ศ. ๒๕๓๖ จึงได้บูรณะและเปลี่ยนเป็นพิพิธภัณฑสถานแห่งชาติอยุธยาเบคร เมื่อวันที่ ๒๔ มิถุนายน พ.ศ. ๒๕๓๙ โดยกรมศิลปากรได้ประกาศขึ้นเป็นโบราณสถานตึกเจ้าพระยาอภัยภูเบศร ในราชกิจจานุเบกษา เล่ม ๑๑๗ ตอนที่ ๑๖ เมื่อวันที่ ๒๒ ธันวาคม ๒๕๓๒

การบูรณะโบราณสถานตึกเจ้าพระยาอภัยภูเบศร เมื่อ พ.ศ. ๒๕๖๓ - ๒๕๖๔ โดยสำนักศิลปากรที่ ๕ ปราจีนบุรี ร่วมด้วยสำนักสถาปัตยกรรมนั้น ตามแผนเดิมของการบูรณะผนังอาคาร กำหนดให้ผนังที่ขัดปูนดำเป็นผนังชั้นบนสุด แต่เนื่องจากสีบริเวณผนังนั้นไม่มี

ลวดลายเถาดอกกุหลาบที่ค้นพบใหม่นั้น นอกจากจะเป็นการค้นพบลวดลายการเขียนภาพตกแต่งผนังอาคารด้วยเทคนิคพิเศษในสมัยนั้นแล้ว ยังเป็นส่วนสำคัญในการสันนิษฐานสีของผนังอาคารเดิม และนำไปสู่การบูรณะโบราณสถานที่ครบถ้วนสมบูรณ์ และคืนสภาพดั้งเดิมของโบราณสถานตามหลักวิชาการอนุรักษ์ของกรมศิลปากรให้ยั่งยืนต่อไป



ภาพหลังการบูรณะห้องกลางชั้นบน
ที่พบลวดลายเถาดอกกุหลาบ