



ประกาศสำนักช่างสิบหมู่
เรื่อง ขยายทอดตลาดพัสดุที่ชำรุดเสื่อมสภาพ

สำนักช่างสิบหมู่ จะดำเนินการขยายทอดตลาดพัสดุที่ชำรุดเสื่อมสภาพและไม่มีค่าจำเป็น
ต้องใช้ในราชการ จำนวน ๑ รายการ โดยจะดำเนินการขายด้วยวิธีทอดตลาด โดยการประมูลด้วยวาจา
รายละเอียดปรากฏตามเอกสารแนบท้ายประกาศนี้

ผู้ที่มีความประสงค์จะประมูลราคา ให้ติดต่อสอบถามรายละเอียดและขอรับเอกสารประกาศ
ขยายทอดตลาดพัสดุที่ชำรุดเสื่อมสภาพได้ที่ฝ่ายบริหารงานทั่วไป สำนักช่างสิบหมู่ ในวันและเวลาราชการ
ทั้งนี้ ตั้งแต่บัดนี้เป็นต้นไป จนถึงวันที่ ๒๘ เมษายน ๒๕๖๙ เวลา ๐๙.๐๐ น. - ๑๖.๐๐ น. โดยมีรายละเอียด
และเงื่อนไข ดังนี้

๑. สำนักช่างสิบหมู่ กรมศิลปากร มีความประสงค์จะขยายทอดตลาดพัสดุชำรุด ประเภท
ครุภัณฑ์ยานพาหนะ (รถตู้) จำนวน ๑ รายการ โดยจะทำการขายทอดตลาดเป็นรายคัน พร้อมสมุดคู่มือ
ทะเบียนรถ ตามบัญชีรายละเอียดแนบท้ายประกาศนี้

๒. กำหนดขยายทอดตลาด โดยการประมูลด้วยวาจา ในวันที่ ๒๙ เมษายน ๒๕๖๙ เวลา ๐๙.๓๐ น.
เป็นต้นไป ณ อาคารโรงอาหาร สำนักช่างสิบหมู่ ถนนพุทธมณฑลสาย ๕ จังหวัดนครปฐม

๓. ผู้ที่ประสงค์จะเข้าสู้อราคาจะต้องนำหลักฐานการจดทะเบียนประกอบการค้า (กรณีเป็นนิติ
บุคคล หรือบัตรประชาชน (กรณีบุคคลธรรมดา) มามอบให้ไว้กับคณะกรรมการขยายทอดตลาดก่อน เริ่มทำการ
ขยายทอดตลาด

๔. ผู้สู้อราคาสูงสุด ที่ได้รับการพิจารณาให้ซื้อได้ ซึ่งเรียกว่า “ผู้ซื้อ” ต้องเสียค่าใช้จ่ายในการขนย้าย
รวมทั้งค่าใช้จ่ายอื่น ๆ เองทั้งสิ้น ผู้สู้อราคาสูงสุดจะต้องดำเนินการขนย้ายครุภัณฑ์ให้แล้วเสร็จภายใน ๗ วัน
และหากเกิดความเสียหายจากการขนย้าย ผู้ซื้อจะต้องรับผิดชอบต่อ ความเสียหายที่เกิดขึ้น

๕. ผู้ที่ประมูลราคาได้จะต้องนำเงินสดมาชำระภายในวันที่ประมูลราคา จำนวนร้อยละ ๕๐
ของราคาที่ประมูลได้ และจะต้องชำระเงินส่วนที่เหลือทั้งหมดภายใน ๗ วัน นับจากวันที่ประมูลราคา หากผู้
ที่ประมูลราคาได้ไม่นำเงินส่วนที่เหลือมาชำระภายในระยะเวลาที่ทางราชการกำหนด สำนักช่างสิบหมู่จะถือว่า
ท่านสละสิทธิ์และจะไม่คืนเงินมัดจำดังกล่าวให้โดยเด็ดขาด

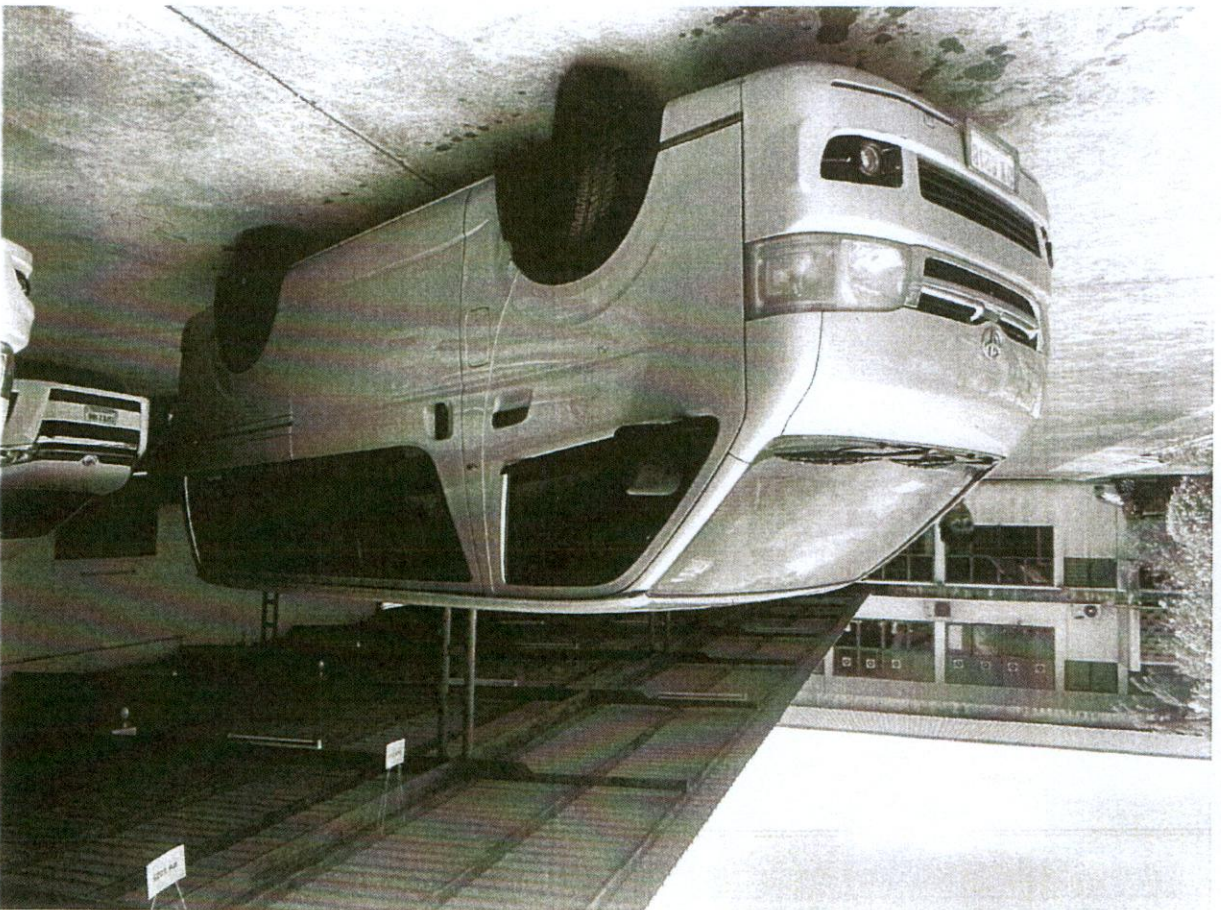
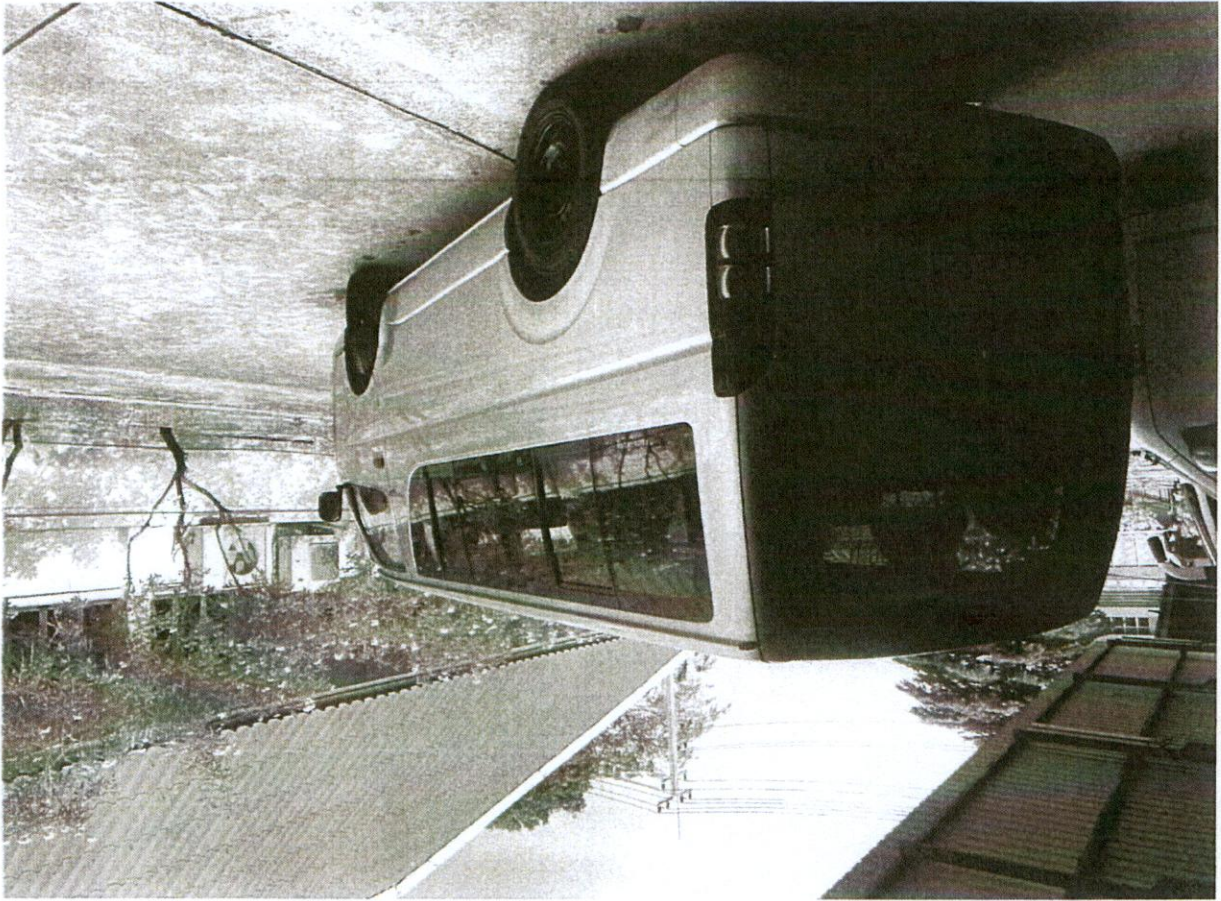
๖. ในการขายทอดตลาดครั้งนี้ ห้ามมิให้ข้าราชการ พนักงานราชการ หรือลูกจ้างของ
กรมศิลปากร รวมทั้งคณะกรรมการที่เกี่ยวข้อง เข้าร่วมประมูลราคา หรือกระทำการโดยใช้บุคคลอื่นเข้าร่วม
ประมูลแทนโดยเด็ดขาด

ทั้งนี้ สำนักช่างสิบหมู่ กรมศิลปากร ถือว่าผู้เข้าร่วมสู้อราคาทุกรายได้ทราบและเข้าใจเงื่อนไข
การขยายทอดตลาดครั้งนี้โดยครบถ้วนแล้ว และคณะกรรมการขยายทอดตลาดจะดำเนินการอ่านเงื่อนไขดังกล่าว
ให้ผู้เข้าร่วมสู้อราคาทราบอีกครั้งก่อนเริ่มดำเนินการขายทอดตลาด

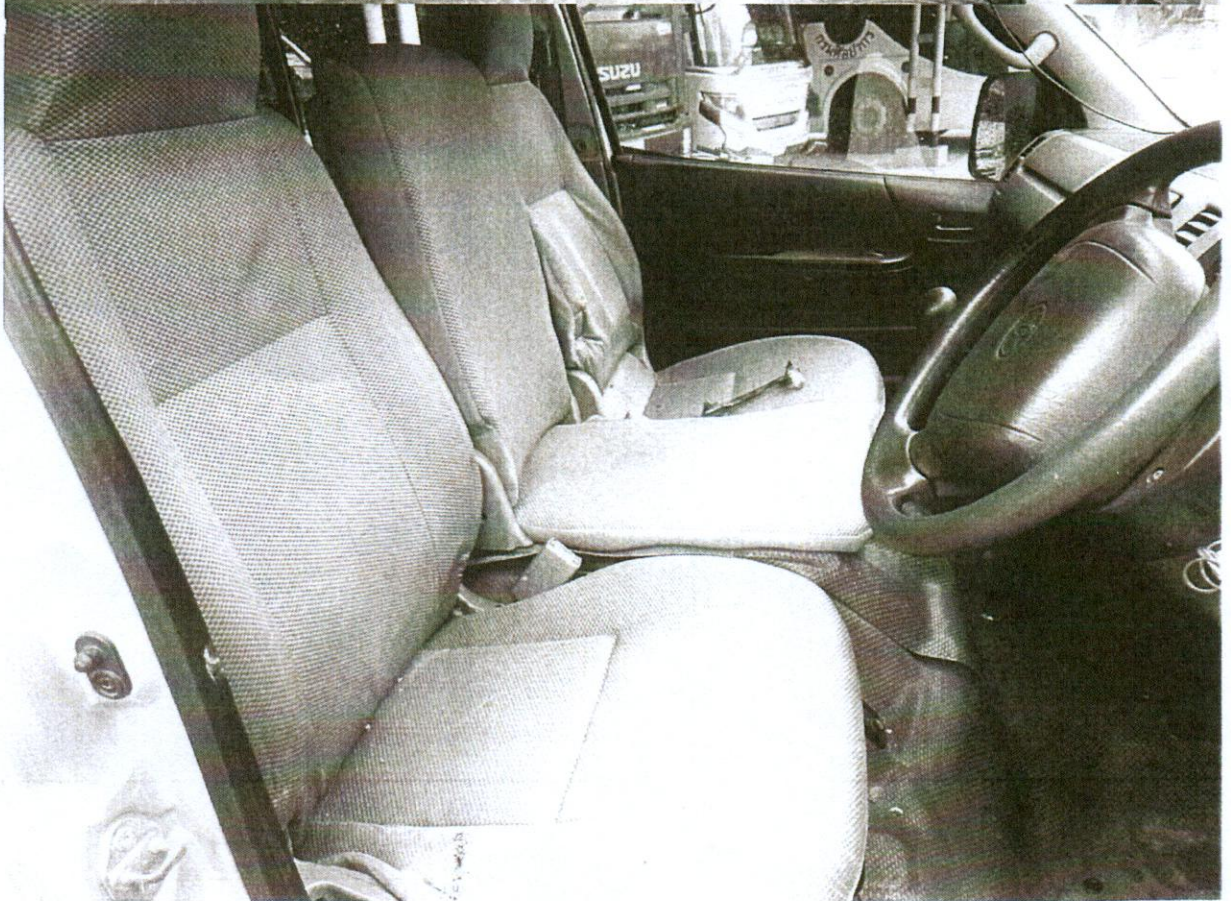
ประกาศ ณ วันที่ ๗ เมษายน พ.ศ. ๒๕๖๙

(นางวิริยา จันทรัตน์)

ผู้อำนวยการสำนักช่างสิบหมู่









บันทึกข้อความ

สำนักช่างสิบหมู่
 เลขที่รับ..... 2621
 วันที่ - 3 เม.ย. 2569
 เวลา..... 10.15 %.

ส่วนราชการ งานการเงินและพัสดุ ฝ่ายบริหารงานทั่วไป สำนักช่างสิบหมู่ โทร ๐ ๒๔๘๒ ๑๐๘๔ ต่อ ๓๐๕

ที่ วร ๐๔๐๖.๐๑ (กง.) / ๖๙๑ วันที่ ๓ เมษายน ๒๕๖๙

เรื่อง ขออนุมัติดำเนินการขายทอดตลาด

ผอ.สขส.
 เลขรับ ๖๐๕๘
 วันที่ 03 เม.ย. 2569
 เวลา 17.17

เรียน หัวหน้าฝ่ายบริหารงานทั่วไป (ผ่าน หน.งานการเงิน)

เรื่องเดิม

ตามหนังสืองานการเงินและพัสดุ ที่ วร ๐๔๐๖/พิเศษ ลงวันที่ ๑๓ มีนาคม ๒๕๖๙ เรื่อง รายงานการกำหนดราคาครุภัณฑ์ที่ชำรุดเสื่อมสภาพ นั้น

ข้อเท็จจริง

งานการเงินและพัสดุ ฝ่ายบริหารงานทั่วไป พิจารณาแล้วเห็นควรแต่งตั้งคณะกรรมการขายทอดตลาดและทำลายพัสดุที่ชำรุดเสื่อมสภาพตามระเบียบกระทรวงการคลังว่าด้วยการจัดซื้อจัดจ้างและการบริหารพัสดุภาครัฐ พ.ศ. ๒๕๖๐ ข้อ ๒๑๕

ข้อเสนอเพื่อพิจารณา

จึงเรียนมาเพื่อโปรดทราบและพิจารณา หากเห็นชอบตามที่เสนอ โปรดนำเสนอผู้อำนวยการสำนักช่างสิบหมู่ พิจารณาดังนี้

๑. รับทราบรายงานการกำหนดราคากลางของพัสดุที่ชำรุดเสื่อมสภาพตามคณะกรรมการกำหนดราคากลางพัสดุที่ชำรุดเสื่อมสภาพเสนอ ดังแนบ
๒. อนุมัติราคากลางพัสดุที่ชำรุดเสื่อมสภาพ จำนวน ๑ รายการ ตามที่คณะกรรมการฯ เสนอ ดังแนบ
๓. อนุมัติให้งานการเงินและพัสดุ ฝ่ายบริหารงานทั่วไป ดำเนินการจำหน่ายพัสดุที่ชำรุดเสื่อมสภาพ จำนวน ๑ รายการ ตามที่คณะกรรมการฯ เสนอ โดยการขายด้วยวิธีทอดตลาด โดยการประมูลด้วยวาจา
๔. หากอนุมัติใน ข้อ.๒ - ข้อ.๓ โปรดพิจารณาลงนาม ดังนี้
 - ๔.๑ คำสั่งแต่งตั้งคณะกรรมการดำเนินการขายทอดตลาด
 - ๔.๒ ประกาศขายทอดตลาดพัสดุที่ชำรุดเสื่อมสภาพ
 - ๔.๓ แจ้งคณะกรรมการฯ ที่ได้รับการแต่งตั้ง

เรียน ผอ.สขส.
 เสด็จโปรดพิจารณา
 ๑. วิทยุคมนาคม
 ๒. อนุมัติในข้อ ๒-๓
 ๓. อนุมัติในข้อ ๑-๓
 (นางศิริธร ศิริสาร)
 นักจัดการงานทั่วไปชำนาญการ
 | หัวหน้าฝ่ายบริหารงานทั่วไป
 - 3 เม.ย. 2569

กทพพ ๖๓๓๖๖
 (นางสาวพรทิพย์ ปานฉลอม)
 เจ้าพนักงานธุรการปฏิบัติงาน
 อทพช
 ๓ เม.ย. ๒๕๖๙

- มธพ
 - อ.วิริยา ๐ ๒-๓
 - อ.วิริยา ๖๕๖

วิริยา จันทริ
 (นางวิริยา จันทริ)
 ผู้อำนวยการสำนักช่างสิบหมู่
 09 เม.ย. 2569



บันทึกข้อความ

สำนักช่างสิบหมู่
เลขรับ 1990
วันที่ 13 มี.ค. 2569
เวลา 9.16 น.

ส่วนราชการ งานการเงินและพัสดุ ฝ่ายบริหารงานทั่วไป สำนักช่างสิบหมู่ โทร. ๐ ๒๔๘๒ ๑๐๘๔ ต่อ ๓๐๒

ที่ วร.๐๔๐๖/พิเศษ

วันที่ ๑๓ มีนาคม ๒๕๖๙

เรื่อง รายงานการกำหนดราคาครุภัณฑ์ที่ชำรุดเสื่อมสภาพ

เรียน ผู้อำนวยการสำนักช่างสิบหมู่

เรื่องเดิม

ตามหนังสืองานการเงินและพัสดุ ฝ่ายบริหารงานทั่วไป ที่ วร.๐๔๐๖.๐๑ (กง)/๕๑๓ ลงวันที่ ๙ มีนาคม ๒๕๖๙ แจ้งว่าคณะกรรมการสอบหาซื้อเท็จจริง ได้ดำเนินการตรวจสอบครุภัณฑ์ที่ชำรุดเสื่อมสภาพ เสร็จเรียบร้อยแล้ว ตามรายละเอียดดังนี้

๑. สามารถจำหน่ายขายทอดตลาดได้ จำนวน ๑ รายการ
๒. สามารถซ่อมแซมและนำกลับมาใช้งานได้ จำนวน ๔๐ รายการ
๓. ชำรุด เสื่อมสภาพ และไม่จำเป็นต้องใช้ในราชการ จำนวน ๒๑๔ รายการ
 - ๓.๑ ชำรุดเสื่อมสภาพ จำนวน ๑๔๔ รายการ
 - ๓.๒ ชำรุดเสื่อมสภาพและเหลือชิ้นส่วนเพียงบางส่วน จำนวน ๗๑ รายการ

และได้แต่งตั้งกรรมการดำเนินการกำหนดราคาครุภัณฑ์ที่ชำรุดเสื่อมสภาพ นั้น

ข้อเท็จจริง

คณะกรรมการฯ ได้ดำเนินการตรวจสอบครุภัณฑ์ที่ชำรุดเสื่อมสภาพแล้ว เสร็จเรียบร้อยแล้ว เมื่อวันที่ ๑๓ มีนาคม ๒๕๖๙ ตามรายละเอียดดังนี้

๑. สามารถกำหนดราคาครุภัณฑ์ที่ชำรุดเสื่อมสภาพได้ จำนวน ๑ รายการ ตามรายละเอียดดังแนบ
๒. ไม่สามารถกำหนดราคาครุภัณฑ์ที่ชำรุดเสื่อมสภาพได้ จำนวน ๒๑๕ รายการ รายละเอียดดังแนบ และเห็นควรบริจาคให้กับวัดสวนแก้ว เพื่อเป็นประโยชน์ต่อสาธารณะต่อไป
๓. สามารถซ่อมแซมและนำกลับมาใช้งานได้ จำนวน ๔๐ รายการ รายละเอียดดังแนบ

ข้อเสนอเพื่อพิจารณา

จึงเรียนมาเพื่อโปรดทราบและพิจารณา ดำเนินการต่อไป

เขียน พอ. กชค.

เพื่อโปรดพิจารณา

มอบหมายภรณินธ ดิเรนาทรต่อไป

ภรณินธ ดิเรนาทร

(นางศรินธร ศิริสาร)

นักจัดการงานทั่วไปชำนาญการ

หัวหน้าฝ่ายบริหารงานทั่วไป

13 มี.ค. 2569

- มอบหมายภรณินธ ดิเรนาทร

ภรณินธ ดิเรนาทร

(นางวีรยา จันทร์ดี)

ผู้อำนวยการสำนักช่างสิบหมู่

(ลงชื่อ).....ประธานกรรมการ

(นางอัจฉริยา บุญสุข)

(ลงชื่อ).....กรรมการ

(นายสุรศักดิ์ แสงขำนิ)

(ลงชื่อ).....กรรมการและเลขานุการ

(นางสาวชนิษฐา คำสอน)

มอบหมายภรณินธ ดิเรนาทร

ภรณินธ ดิเรนาทร
๑๓ มี.ค. ๒๕๖๙


มติคณะกรรมการกำหนดราคากลางพัสดุที่ชำรุดเสื่อมสภาพ

ตามคำสั่งสำนักช่างสิบหมู่ ที่ 7/2569 ลงวันที่ 9 มีนาคม 2569 เรื่อง แต่งตั้งคณะกรรมการกำหนดราคากลางพัสดุที่ชำรุดเสื่อมสภาพ นั้น

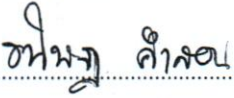
คณะกรรมการฯ ได้ดำเนินการตรวจสอบพัสดุที่ชำรุดเสื่อมสภาพแล้ว พบว่ามีพัสดุที่ชำรุดเสื่อมสภาพ สามารถกำหนดราคากลางที่จำหน่ายได้ จำนวน 1 รายการ ดังนี้

รายละเอียดครุภัณฑ์ที่ชำรุด ที่จะจำหน่าย

ลำดับที่	รายการ	หมายเลขครุภัณฑ์	ราคากลาง/บาท (ต่อหน่วย)
	<u>ฝ่ายบริหารงานทั่วไป</u>		
1	รถยนต์โดยสาร 12 ที่นั่ง ทะเบียน ฮข - 6218	2310.004.0002/49	100,000

(ลงชื่อ)..........ประธานกรรมการ
(นางอัจฉริยา บุญสุข)

(ลงชื่อ)..........กรรมการ
(นายสุรศักดิ์ แสงขำนิ)

(ลงชื่อ)..........กรรมการและเลขานุการ
(นางสาวณิชฐา คำสอน)

มติคณะกรรมการกำหนดราคากลางพัสดุที่ชำรุดเสื่อมสภาพ

ตามคำสั่งสำนักช่างสิบหมู่ ที่ 7/2569 ลงวันที่ 9 มีนาคม 2569 เรื่อง แต่งตั้งคณะกรรมการกำหนดราคากลางพัสดุที่ชำรุดเสื่อมสภาพ นั้น

คณะกรรมการฯ ได้ดำเนินการตรวจสอบพัสดุที่ชำรุดเสื่อมสภาพแล้ว พบว่ามีพัสดุที่ชำรุดเสื่อมสภาพ ใช้การไม่ได้ และเหลือชิ้นส่วนเพียงบางส่วน ไม่ราคากลางที่จำหน่ายได้ จำนวน 215 รายการ

รายละเอียดครุภัณฑ์ที่ชำรุดเสื่อมสภาพที่ไม่สามารถจำหน่ายได้

ลำดับที่	รายการ	หมายเลขครุภัณฑ์	หมายเหตุ
	ฝ่ายบริหารงานทั่วไป		
1.	เครื่องโทรสารแบบใช้กระดาษธรรมดา	5815.001.0004/55	ชำรุดเสื่อมสภาพใช้การไม่ได้
2.	เครื่องโทรสาร (ใช้กระดาษธรรมดา)	5815.001.0009/52	ชำรุดเสื่อมสภาพใช้การไม่ได้
3.	กล้องติครถยนต์ ฮช-6218	6720.008.0001/63	ชำรุดเสื่อมสภาพใช้การไม่ได้
4.	กล้องติครถยนต์ ฌฉ - 128	6720.008.0002/63	ชำรุดเสื่อมสภาพใช้การไม่ได้
5.	กล้องติครถยนต์ ฮพ-8276	6720.008.0003/63	ชำรุดเสื่อมสภาพใช้การไม่ได้
6.	กล้องติครถยนต์ ฮน-5584	6720.008.0004/63	ชำรุดเสื่อมสภาพใช้การไม่ได้
7.	กล้องติครถยนต์ ฮช - 1025	6720.008.0005/63	ชำรุดเสื่อมสภาพใช้การไม่ได้
8.	กล้องติครถยนต์ 50 - 6681	6720.008.0006/63	ชำรุดเสื่อมสภาพใช้การไม่ได้
9.	กล้องติครถยนต์ 41 - 6593	6720.008.0007/63	ชำรุดเสื่อมสภาพใช้การไม่ได้
10.	กล้องติครถยนต์ 41 - 7316	6720.008.0008/63	ชำรุดเสื่อมสภาพใช้การไม่ได้
11.	เครื่องประมวลผล CPU พร้อมจอภาพ	7440.001.0145/56	ชำรุดเสื่อมสภาพใช้การไม่ได้
12.	เครื่องคอมพิวเตอร์	7440.001.0474/48	ชำรุดเสื่อมสภาพใช้การไม่ได้
13.	เครื่องถ่ายทอตสัญญาณ ระบบสามมิติ ยี่ห้อ	7440.014.0003/50	ชำรุดเสื่อมสภาพใช้การไม่ได้
14.	เครื่องตัดหญ้าแบบขี้อ่อน ยี่ห้อ PAPTER	3750.002.0019/50	ชำรุดเสื่อมสภาพใช้การไม่ได้
15.	เครื่องตัดหญ้าแบบขี้อ่อน ยี่ห้อ PAPTER	3750.002.0020/50	ชำรุดเสื่อมสภาพใช้การไม่ได้
16.	เครื่องปรับอากาศ ยี่ห้อ Carrier	4120.001.0068/31	ชำรุดเสื่อมสภาพใช้การไม่ได้ เหลือชิ้นส่วนเป็นบางส่วน
17.	พัดลมระบายอากาศแบบติดผนังขนาด 24 นิ้ว	4140.001.0019/56	ชำรุดเสื่อมสภาพใช้การไม่ได้
18.	โต๊ะทำงานระดับ 7-9	7110.006.0199/37	ชำรุดเสื่อมสภาพใช้การไม่ได้ เหลือชิ้นส่วนเป็นบางส่วน
19.	โต๊ะคอมพิวเตอร์ ขนาด 800 x 600 x 750 มม.	7110.007.0036/57	ชำรุดเสื่อมสภาพใช้การไม่ได้
20.	ฮาร์ดดิส ความจุ 1TB Seagate	7440.025.0034/57	ชำรุดเสื่อมสภาพใช้การไม่ได้
21.	ฮาร์ดดิสภายนอก 1TB	7440.025.0049/56	ชำรุดเสื่อมสภาพใช้การไม่ได้
22.	ฮาร์ดดิสภายนอก 1TB	7440.025.0053/56	ชำรุดเสื่อมสภาพใช้การไม่ได้
23.	ฮาร์ดดิส External ความจุ 2TB	7440.025.0006/54	ชำรุดเสื่อมสภาพใช้การไม่ได้
24.	เครื่องฉายทึบแสง	8044.042.0001/34	ชำรุดเสื่อมสภาพใช้การไม่ได้
25.	ตู้เก็บแบบ	ตม. 1/24	ชำรุดเสื่อมสภาพใช้การไม่ได้ เหลือชิ้นส่วนเป็นบางส่วน
26.	เครื่องปรับอากาศ	ปอ.1	ชำรุดเสื่อมสภาพใช้การไม่ได้ เหลือชิ้นส่วนเป็นบางส่วน
27.	โต๊ะวางคอมพิวเตอร์ทำด้วยไม้อัดพร้อมตู้	ศนธ.467/56	ชำรุดเสื่อมสภาพใช้การไม่ได้ เหลือชิ้นส่วนเป็นบางส่วน

ลำดับที่	รายการ	หมายเลขครุภัณฑ์	หมายเหตุ
	กลุ่มงานช่างเขียนและช่างลายรดน้ำ		
28.	ตู้เก็บเอกสาร 2 บาน 8 ตู้	7460.002.0429/27	ชำรุดเสื่อมสภาพใช้การไม่ได้
29.	ตู้เก็บแบบ ขนาด 44X33X20 " 5 ลิ้นชัก	7460.002.0340/39	ชำรุดเสื่อมสภาพใช้การไม่ได้
30.	ตู้เก็บเอกสาร	7110.013.0001/40	ชำรุดเสื่อมสภาพใช้การไม่ได้
31.	ตู้อบรักไม้	7110.013.0004/40	ชำรุดเสื่อมสภาพใช้การไม่ได้
32.	ตู้อบรักไม้	7110.013.0005/40	ชำรุดเสื่อมสภาพใช้การไม่ได้
33.	พัดลมไฟฟ้าตั้งพื้น ขนาด 16 นิ้ว	4140.001.0166/43	ชำรุดเสื่อมสภาพใช้การไม่ได้
34.	พัดลมไฟฟ้าตั้งพื้น ขนาด 16 นิ้ว	4140.001.0167/43	ชำรุดเสื่อมสภาพใช้การไม่ได้
35.	พัดลมไฟฟ้าตั้งพื้น ขนาด 16 นิ้ว	4140.001.0168/43	ชำรุดเสื่อมสภาพใช้การไม่ได้
36.	พัดลมไฟฟ้าตั้งพื้น ขนาด 16 นิ้ว	4140.001.0169/43	ชำรุดเสื่อมสภาพใช้การไม่ได้
37.	ตู้ล็อกเกอร์ ขนาด 917x460x1,829 มิล 12 ช่อง	7110.006.0011/43	ชำรุดเสื่อมสภาพใช้การไม่ได้
38.	เครื่องถ่ายเอกสารระบบดิจิทัล ยี่ห้อซีร็อกซ์	7430.003.0004/58	ชำรุดเสื่อมสภาพใช้การไม่ได้
	กลุ่มงานช่างบุและช่างคิราภรณ์		
39.	เครื่องคอมพิวเตอร์โน้ตบุค	7440.001.0189/59	ชำรุดเสื่อมสภาพใช้การไม่ได้
40.	เครื่องคอมพิวเตอร์โน้ตบุคสำหรับงานประมวลผล	7440.001.0340/60	ชำรุดเสื่อมสภาพใช้การไม่ได้
	กลุ่มงานช่างปิดทองประดับกระจก	ตช. 3/23	
41.	โต๊ะประชุม ขนาด 4 ฟุต x 8 ฟุต	ตช. 3/23	ชำรุดเสื่อมสภาพใช้การไม่ได้
42.	โต๊ะทำงานระดับ 3-6	7110.006.1201/29	ชำรุดเสื่อมสภาพใช้การไม่ได้ เหลือชิ้นส่วนเป็นบางส่วน
43.	ตู้เหล็กชนิด 2 บาน สำหรับเก็บวัสดุ	7460.002.0896/29	ชำรุดเสื่อมสภาพใช้การไม่ได้
44.	เครื่องสแกนเนอร์สี **	7440.001.0055/45	ชำรุดเสื่อมสภาพใช้การไม่ได้
45.	เครื่องคอมพิวเตอร์สำหรับงานประมวลผล	7440.001.0125/59	ชำรุดเสื่อมสภาพใช้การไม่ได้
46.	เครื่องเจียสายอ่อน	3450.003.0001/62	ชำรุดเสื่อมสภาพใช้การไม่ได้
47.	เครื่องเจียสายอ่อน	3450.003.0002/62	ชำรุดเสื่อมสภาพใช้การไม่ได้
48.	เครื่องเจียสายอ่อน	3450.003.0003/62	ชำรุดเสื่อมสภาพใช้การไม่ได้
49.	เครื่องดูดฝุ่นไร้สาย	7910.003.0005/62	ชำรุดเสื่อมสภาพใช้การไม่ได้
50.	เครื่องดูดฝุ่นไร้สาย	7910.003.0006/62	ชำรุดเสื่อมสภาพใช้การไม่ได้
51.	เครื่องสำรองไฟฟ้า UPS 800 VA	7440.015.0190/63	ชำรุดเสื่อมสภาพใช้การไม่ได้
52.	เครื่อง Print Brother	7440.012.0078/59	ชำรุดเสื่อมสภาพใช้การไม่ได้
53.	โต๊ะเขียนแบบ	7110.006.0039/25	ชำรุดเสื่อมสภาพใช้การไม่ได้ เหลือชิ้นส่วนเป็นบางส่วน
54.	โต๊ะทำงานระดับ	คต.65/22	ชำรุดเสื่อมสภาพใช้การไม่ได้ เหลือชิ้นส่วนเป็นบางส่วน
55.	ตู้เหล็กสองบาน Lucky	7450.002.0431/27	ชำรุดเสื่อมสภาพใช้การไม่ได้ เหลือชิ้นส่วนเป็นบางส่วน

ลำดับที่	รายการ	หมายเลขครุภัณฑ์	หมายเหตุ
กลุ่มงานช่างหุ่นช่างปั้นลายและช่างมุก			
56.	เครื่องคอมพิวเตอร์ฐานข้อมูล	7440.001.0167/46	ชำรุดเสื่อมสภาพใช้งานไม่ได้
57.	CPU + Monitor	7440.001.0084/61	ชำรุดเสื่อมสภาพใช้งานไม่ได้
58.	เครื่องสำรองไฟฟ้า UPS 800 VA	7440.015.0191/63	ชำรุดเสื่อมสภาพใช้งานไม่ได้
59.	เครื่องเจียรมอเตอร์สายอ่อน Freedom SR	3450.003.0008/64	ชำรุดเสื่อมสภาพใช้งานไม่ได้
60.	เครื่องเจียรมอเตอร์สายอ่อน Freedom SR	3450.003.0009/64	ชำรุดเสื่อมสภาพใช้งานไม่ได้
61.	เครื่องเจียรมอเตอร์สายอ่อน Freedom SR	3450.003.0010/64	ชำรุดเสื่อมสภาพใช้งานไม่ได้
62.	เครื่องเจียรมอเตอร์สายอ่อน Freedom SR	3450.003.0011/64	ชำรุดเสื่อมสภาพใช้งานไม่ได้
63.	โต๊ะเขียนแบบ ทำด้วยไม้อัดสัก	ต.67	ชำรุดเสื่อมสภาพใช้งานไม่ได้
64.	โต๊ะระดับ 1-2 พร้อมเก้าอี้	ตต.1/23	ชำรุดเสื่อมสภาพใช้งานไม่ได้
65.	ตู้เก็บแบบ	ตู้ 61	ชำรุดเสื่อมสภาพใช้งานไม่ได้
66.	ตู้เก็บแบบ	ตู้ 62	ชำรุดเสื่อมสภาพใช้งานไม่ได้
กลุ่มงานช่างแกะสลักและช่างไม้ประณีต			
67.	เครื่องขัดกระดาษทรายสายพาน มากี่ต้า	8050.006.0008/34	ชำรุดเสื่อมสภาพใช้งานไม่ได้
68.	เครื่องขัดกระดาษทรายแบบสัน	8050.006.0012/35	ชำรุดเสื่อมสภาพใช้งานไม่ได้
69.	เก้าอี้ไฟเบอร์กลาส	7110.005.3856/39	ชำรุดเสื่อมสภาพใช้งานไม่ได้
70.	พัดลมตั้งพื้น	4140.001.0008/39	ชำรุดเสื่อมสภาพใช้งานไม่ได้
71.	เลื่อยวงเดือนตัดตองศา ใบเลื่อยขนาด 14 นิ้ว	3220.003.0003/45	ชำรุดเสื่อมสภาพใช้งานไม่ได้
72.	มอเตอร์	6150.001.0001/54	ชำรุดเสื่อมสภาพใช้งานไม่ได้
73.	พัดลมตั้งพื้น	4140.001.0012/57	ชำรุดเสื่อมสภาพใช้งานไม่ได้
74.	คอมไฟแวนขยายชนิดขาหนีบ	6240.004.0006/57	ชำรุดเสื่อมสภาพใช้งานไม่ได้
75.	เครื่องเลื่อยตัดไม้ (เลื่อยโซ่)	3750.011.0003/58	ชำรุดเสื่อมสภาพใช้งานไม่ได้
76.	เครื่องอัดอากาศ	4310.001.0002/60	ชำรุดเสื่อมสภาพใช้งานไม่ได้
77.	โต๊ะระดับ 1- 2 พร้อมเก้าอี้	ตต 4/23	ชำรุดเสื่อมสภาพใช้งานไม่ได้
78.	โต๊ะข้าราชการ ระดับ 1-2 ทำด้วยไม้อัด	ต. 131/21	ชำรุดเสื่อมสภาพใช้งานไม่ได้ เหลือชิ้นส่วนเป็นบางส่วน
79.	โต๊ะเขียนแบบ	ต 56/10	ชำรุดเสื่อมสภาพใช้งานไม่ได้ เหลือชิ้นส่วนเป็นบางส่วน
ศูนย์ศิลปะและการช่างไทย			
80.	เครื่องปรับอากาศชนิดแขวน 32000 บีทียู	4120.001.0012/44	ชำรุดเสื่อมสภาพใช้งานไม่ได้
81.	เครื่องปรับอากาศชนิดแขวน 32000 บีทียู	4120.001.0013/44	ชำรุดเสื่อมสภาพใช้งานไม่ได้
82.	เครื่องถ่ายทอตสัญญาณ 3 มิติ	7440.014.0016/44	ชำรุดเสื่อมสภาพใช้งานไม่ได้
83.	โต๊ะอเนกประสงค์ เคลือบโครเมียม บูโฟไม่ก้า	7105.006.0004/48/100000000860	ชำรุดเสื่อมสภาพใช้งานไม่ได้
84.	โต๊ะอเนกประสงค์ เคลือบโครเมียม บูโฟไม่ก้า	7105.006.0005/48/100000000860	ชำรุดเสื่อมสภาพใช้งานไม่ได้
85.	โต๊ะอเนกประสงค์ เคลือบโครเมียม บูโฟไม่ก้า	7105.006.0006/48/100000000860	ชำรุดเสื่อมสภาพใช้งานไม่ได้ เหลือชิ้นส่วนเป็นบางส่วน
86.	โต๊ะอเนกประสงค์ เคลือบโครเมียม บูโฟไม่ก้า	7105.006.0007/48/100000000860	ชำรุดเสื่อมสภาพใช้งานไม่ได้ เหลือชิ้นส่วนเป็นบางส่วน
87.	โต๊ะพับขาเอนกประสงค์	7110.007.0101/57	ชำรุดเสื่อมสภาพใช้งานไม่ได้

ลำดับที่	รายการ	หมายเลขครุภัณฑ์	หมายเหตุ
88.	โต๊ะพับขาเอนกประสงค์	7110.007.0102/57	ชำรุดเสื่อมสภาพใช้การไม่ได้
89.	โต๊ะพับขาเอนกประสงค์	7110.007.0103/57	ชำรุดเสื่อมสภาพใช้การไม่ได้ เหลือชิ้นส่วนเป็นบางส่วน
90.	โต๊ะพับขาเอนกประสงค์	7110.007.0104/57	ชำรุดเสื่อมสภาพใช้การไม่ได้
91.	โต๊ะพับขาเอนกประสงค์	7110.007.0105/57	ชำรุดเสื่อมสภาพใช้การไม่ได้
92.	โต๊ะพับขาเอนกประสงค์	7110.007.0106/57	ชำรุดเสื่อมสภาพใช้การไม่ได้
93.	โต๊ะพับขาเอนกประสงค์	7110.007.0107/57	ชำรุดเสื่อมสภาพใช้การไม่ได้ เหลือชิ้นส่วนเป็นบางส่วน
94.	โต๊ะพับขาเอนกประสงค์	7110.007.0108/57	ชำรุดเสื่อมสภาพใช้การไม่ได้
95.	โต๊ะพับขาเอนกประสงค์	7110.007.0109/57	ชำรุดเสื่อมสภาพใช้การไม่ได้ เหลือชิ้นส่วนเป็นบางส่วน
96.	โต๊ะพับขาเอนกประสงค์	7110.007.0110/57	ชำรุดเสื่อมสภาพใช้การไม่ได้
กลุ่มงานประติมากรรม			ชำรุดเสื่อมสภาพใช้การไม่ได้ เหลือชิ้นส่วนเป็นบางส่วน
97.	แผงบอร์ดติดประกาศ	8045.008.0016/32	ชำรุดเสื่อมสภาพใช้การไม่ได้
98.	พัดลมแบบระบายอากาศขนาด 12"	4140.001.0089/36	ชำรุดเสื่อมสภาพใช้การไม่ได้
99.	พัดลมแบบระบายอากาศขนาด 12"	4140.001.0088/36	ชำรุดเสื่อมสภาพใช้การไม่ได้
100.	โต๊ะวางเครื่องคอมพิวเตอร์	7110.007.0002/40	ชำรุดเสื่อมสภาพใช้การไม่ได้
101.	เตาไฟฟ้า	6640.003.0001/43	ชำรุดเสื่อมสภาพใช้การไม่ได้ เหลือชิ้นส่วนเป็นบางส่วน
102.	ปรีเตอร์	7440.012.0034/61	ชำรุดเสื่อมสภาพใช้การไม่ได้ เหลือชิ้นส่วนเป็นบางส่วน
กลุ่มศิลปประยุกต์			
103.	โต๊ะประชุมพร้อมเก้าอี้ขนาด 12 คน	7110.006.0132/32	ชำรุดเสื่อมสภาพใช้การไม่ได้ เหลือชิ้นส่วนเป็นบางส่วน
104.	กระดานไวท์บอร์ดชนิดติดแม่เหล็กได้	2460.001.0006/33	ชำรุดเสื่อมสภาพใช้การไม่ได้
105.	โต๊ะเขียนแบบชนิดมีไฟฟ้า	7110.006.0120/34	ชำรุดเสื่อมสภาพใช้การไม่ได้
106.	เครื่องปรับอากาศแบบแยกส่วนชนิดแขวน	4120.001.0017/36	ชำรุดเสื่อมสภาพใช้การไม่ได้ เหลือชิ้นส่วนเป็นบางส่วน
107.	โต๊ะเขียนแบบพร้อมคอมพิวเตอร์	7110.006.0090/37	ชำรุดเสื่อมสภาพใช้การไม่ได้
108.	โต๊ะเขียนแบบ	7110.006.0309/37	ชำรุดเสื่อมสภาพใช้การไม่ได้
109.	โต๊ะเขียนแบบ	7110.006.0311/37	ชำรุดเสื่อมสภาพใช้การไม่ได้
110.	โต๊ะเขียนแบบพร้อมเก้าอี้	7110.006.0065/38	ชำรุดเสื่อมสภาพใช้การไม่ได้
111.	โต๊ะเขียนแบบพร้อมเก้าอี้	7110.006.0066/38	ชำรุดเสื่อมสภาพใช้การไม่ได้
112.	โต๊ะวางเครื่องคอมพิวเตอร์	7110.005.3831/39	ชำรุดเสื่อมสภาพใช้การไม่ได้
113.	เก้าอี้รับแขก 3 ที่นั่ง	7110.005.4815/39	ชำรุดเสื่อมสภาพใช้การไม่ได้
114.	เก้าอี้รับแขก 3 ที่นั่ง	7110.005.4816/39	ชำรุดเสื่อมสภาพใช้การไม่ได้
115.	เก้าอี้รับแขก 3 ที่นั่ง	7110.005.4817/39	ชำรุดเสื่อมสภาพใช้การไม่ได้
116.	เก้าอี้รับแขก 3 ที่นั่ง	7110.005.4818/39	ชำรุดเสื่อมสภาพใช้การไม่ได้
117.	เครื่องปรับอากาศแบบแยกส่วน	4120.001.0001/40	ชำรุดเสื่อมสภาพใช้การไม่ได้ เหลือชิ้นส่วนเป็นบางส่วน
118.	เครื่องปรับอากาศขนาด 25000 บีทียู	4120.001.0001/40	ชำรุดเสื่อมสภาพใช้การไม่ได้ เหลือชิ้นส่วนเป็นบางส่วน
119.	เครื่องปรับอากาศขนาด 25000 บีทียู	4120.001.0002/40	ชำรุดเสื่อมสภาพใช้การไม่ได้ เหลือชิ้นส่วนเป็นบางส่วน
120.	เครื่องปรับอากาศแบบแยกส่วน	4120.001.0002/40	ชำรุดเสื่อมสภาพใช้การไม่ได้ เหลือชิ้นส่วนเป็นบางส่วน

ลำดับที่	รายการ	หมายเลขครุภัณฑ์	หมายเหตุ
121.	เก้าอี้สำหรับเจ้าหน้าที่คอมพิวเตอร์	7110.006.0001/40	ชำรุดเสื่อมสภาพใช้การไม่ได้
122.	เก้าอี้ปฏิบัติงานช่าง	7110.006.0003/40	ชำรุดเสื่อมสภาพใช้การไม่ได้
123.	เก้าอี้ปฏิบัติงานช่าง	7110.006.0011/40	ชำรุดเสื่อมสภาพใช้การไม่ได้
124.	เก้าอี้ปฏิบัติงานช่าง	7110.006.0012/40	ชำรุดเสื่อมสภาพใช้การไม่ได้
125.	เก้าอี้ปฏิบัติงานช่าง	7110.006.0013/40	ชำรุดเสื่อมสภาพใช้การไม่ได้
126.	โต๊ะวางเครื่องคอมพิวเตอร์	7110.007.0001/40	ชำรุดเสื่อมสภาพใช้การไม่ได้
127.	โต๊ะวางเครื่องคอมพิวเตอร์	7110.007.0060/46	ชำรุดเสื่อมสภาพใช้การไม่ได้
128.	โต๊ะวางเครื่องคอมพิวเตอร์ มาตรฐาน	7110.007.0079/46	ชำรุดเสื่อมสภาพใช้การไม่ได้
129.	โต๊ะวางเครื่องคอมพิวเตอร์ มาตรฐาน	7110.007.0080/46	ชำรุดเสื่อมสภาพใช้การไม่ได้
130.	โต๊ะวางเครื่องพิมพ์	7110.007.0401/46	ชำรุดเสื่อมสภาพใช้การไม่ได้
131.	โต๊ะวางเครื่องพิมพ์	7110.007.0402/46	ชำรุดเสื่อมสภาพใช้การไม่ได้
132.	โต๊ะวางเครื่องพิมพ์	7110.007.0428/46	ชำรุดเสื่อมสภาพใช้การไม่ได้
133.	โต๊ะประชุม(พร้อมเก้าอี้6ตัว)	7110.007.0015/52/100000003906	ชำรุดเสื่อมสภาพใช้การไม่ได้ เหลือชิ้นส่วนเป็นบางส่วน
134.	โต๊ะประชุม(พร้อมเก้าอี้6ตัว)	7110.007.0016/52/100000006846	ชำรุดเสื่อมสภาพใช้การไม่ได้ เหลือชิ้นส่วนเป็นบางส่วน
135.	บันไดอลูมิเนียม (8 ชั้น สูง 230 ซม.)	7110.006.0311/52	ชำรุดเสื่อมสภาพใช้การไม่ได้
136.	เครื่องคอมพิวเตอร์สำหรับงานประมวลผล	7440.001.0129/59	ชำรุดเสื่อมสภาพใช้การไม่ได้
137.	เครื่องพิมพ์ชนิดเลเซอร์สี แบบ Network	7440.012.0080/59	ชำรุดเสื่อมสภาพใช้การไม่ได้
138.	เครื่องคอมพิวเตอร์โน้ตบุ๊กสำหรับงานประมวลผล	7440.001.0337/60	ชำรุดเสื่อมสภาพใช้การไม่ได้
139.	คอมพิวเตอร์ DELL รุ่น optiplex 5070	7440.001.0164/63	ชำรุดเสื่อมสภาพใช้การไม่ได้
กลุ่มเครื่องเคลือบดินเผา			
140.	Printer Brother HL-T4000DW	7440.012.0084/64	ชำรุดเสื่อมสภาพใช้การไม่ได้ เหลือชิ้นส่วนเป็นบางส่วน
กลุ่มงานเทคโนโลยีการหล่อโลหะ			
141.	มอเตอร์พัดลมเป่าเตาหลอมโลหะ (หอยโข่ง)	3415.001.0005/26	ชำรุดเสื่อมสภาพใช้การไม่ได้
142.	สว่านกระแทกขนาด 22 มม.	8008.013.0005/26	ชำรุดเสื่อมสภาพใช้การไม่ได้
143.	เครื่องเจาะคอนกรีต ะเจาะได้ 2,900 ครั้งต่อนาที	3220.001.0002/31	ชำรุดเสื่อมสภาพใช้การไม่ได้ เหลือชิ้นส่วนเป็นบางส่วน
144.	โต๊ะทำงานเคมี ขนาด 70 5/8"x29 1/2"x43 1/2'	7110.006.0182/31	ชำรุดเสื่อมสภาพใช้การไม่ได้ เหลือชิ้นส่วนเป็นบางส่วน
145.	สว่านมือถือ	8008.013.0014/31	ชำรุดเสื่อมสภาพใช้การไม่ได้ เหลือชิ้นส่วนเป็นบางส่วน
146.	สว่านไฟฟ้า	8008.013.0014/35	ชำรุดเสื่อมสภาพใช้การไม่ได้ เหลือชิ้นส่วนเป็นบางส่วน
147.	เครื่องสว่านเจาะกระแทกและสกัดในตัว	8008.013.0002/37	ชำรุดเสื่อมสภาพใช้การไม่ได้ เหลือชิ้นส่วนเป็นบางส่วน
148.	สว่านไฟฟ้าชนิดเจาะคอนกรีต ขนาด 1/2"	8008.013.1321/38	ชำรุดเสื่อมสภาพใช้การไม่ได้
149.	เครื่องงานตัดเอนกประสงค์	8060.001.0007/38	ชำรุดเสื่อมสภาพใช้การไม่ได้ เหลือชิ้นส่วนเป็นบางส่วน
150.	เครื่องเจาะดิน	3820.009.0001/42	ชำรุดเสื่อมสภาพใช้การไม่ได้ เหลือชิ้นส่วนเป็นบางส่วน
151.	เครื่องเจียรนัยคอตตรง ขนาด 3 มม. (1/8")	3415.001.0004/45	ชำรุดเสื่อมสภาพใช้การไม่ได้
152.	เครื่องเชื่อมพลัง พร้อมอุปกรณ์	3431.001.0002/45	ชำรุดเสื่อมสภาพใช้การไม่ได้ เหลือชิ้นส่วนเป็นบางส่วน
153.	เก้าอี้สำหรับเจ้าหน้าที่คอมพิวเตอร์	7110.006.0229/46	ชำรุดเสื่อมสภาพใช้การไม่ได้

ลำดับที่	รายการ	หมายเลขครุภัณฑ์	หมายเหตุ
154 .	เครื่องปรับอากาศแบบแยกส่วนชนิดตั้งพื้นหรือแขวน	4120.001.0036/47	ชำรุดเสื่อมสภาพใช้งานไม่ได้
155 .	เครื่องเจียรตัด ขนาด 4 นิ้ว	3415.001.0002/47	ชำรุดเสื่อมสภาพใช้งานไม่ได้ เหลือชิ้นส่วนเป็นบางส่วน
156 .	คอมพิวเตอรืสำหรับใช้งานกราฟิก	7440.001.0479/48	ชำรุดเสื่อมสภาพใช้งานไม่ได้ เหลือชิ้นส่วนเป็นบางส่วน
157 .	เครื่องเจียรคอตง ขนาด 3 มม. (1/8")	3415.001.0001/48	ชำรุดเสื่อมสภาพใช้งานไม่ได้ เหลือชิ้นส่วนเป็นบางส่วน
158 .	เครื่องตัดไฟเบอร์เหล็ก	3449.001.0005/51/10000003355	ชำรุดเสื่อมสภาพใช้งานไม่ได้
159 .	เครื่องเชื่อม Tig	3431.001.0001/52/10000003525	ชำรุดเสื่อมสภาพใช้งานไม่ได้
160 .	เครื่องประมวลผล (CPU) พร้อมจอภาพ	7440.001.0195/56	ชำรุดเสื่อมสภาพใช้งานไม่ได้ เหลือชิ้นส่วนเป็นบางส่วน
161 .	เครื่องประมวลผล (CPU) พร้อมจอภาพ	7440.001.0196/56	ชำรุดเสื่อมสภาพใช้งานไม่ได้ เหลือชิ้นส่วนเป็นบางส่วน
162 .	เครื่องปริ้นเตอร์	7440.012.0019/56	ชำรุดเสื่อมสภาพใช้งานไม่ได้
163 .	สว่านไฟฟ้าโรตารี MAKITA รุ่น HR2230	3450.007.0004/58	ชำรุดเสื่อมสภาพใช้งานไม่ได้ เหลือชิ้นส่วนเป็นบางส่วน
164 .	ชุดดอกสว่านเจาะเหล็ก 25 ตัว/ชุด	3450.007.0005/58	ชำรุดเสื่อมสภาพใช้งานไม่ได้ เหลือชิ้นส่วนเป็นบางส่วน
165 .	ชุดดอกสว่านเจาะเหล็ก 25 ตัว/ชุด	3450.007.0006/58	ชำรุดเสื่อมสภาพใช้งานไม่ได้ เหลือชิ้นส่วนเป็นบางส่วน
166 .	รถยกลาก มาตรฐาน	3290.005.0006/59	ชำรุดเสื่อมสภาพใช้งานไม่ได้
167 .	รถยกลาก มาตรฐาน	3290.005.0007/59	ชำรุดเสื่อมสภาพใช้งานไม่ได้
168 .	เครื่องคอมพิวเตอร์สำหรับงานประมวลผล	7440.001.0123/59	ชำรุดเสื่อมสภาพใช้งานไม่ได้ เหลือชิ้นส่วนเป็นบางส่วน
169 .	เครื่องพิมพ์แบบฉีด Inkjet	7440.012.0008/59	ชำรุดเสื่อมสภาพใช้งานไม่ได้
170 .	เครื่องพิมพ์แบบฉีด Inkjet	7440.012.0009/59	ชำรุดเสื่อมสภาพใช้งานไม่ได้
171 .	เครื่องพิมพ์แบบฉีด Inkjet	7440.012.0010/59	ชำรุดเสื่อมสภาพใช้งานไม่ได้
172 .	เครื่องพิมพ์แบบฉีด Inkjet	7440.012.0011/59	ชำรุดเสื่อมสภาพใช้งานไม่ได้
173 .	ชุดหัวกรอสายอ่อนไฟร์ด้อม	3456.004.0007/59	ชำรุดเสื่อมสภาพใช้งานไม่ได้ เหลือชิ้นส่วนเป็นบางส่วน
174 .	ชุดหัวกรอสายอ่อนไฟร์ด้อม	3456.004.0008/59	ชำรุดเสื่อมสภาพใช้งานไม่ได้ เหลือชิ้นส่วนเป็นบางส่วน
175 .	ชุดหัวกรอสายอ่อนไฟร์ด้อม	3456.004.0009/59	ชำรุดเสื่อมสภาพใช้งานไม่ได้ เหลือชิ้นส่วนเป็นบางส่วน
176 .	ชุดหัวกรอสายอ่อนไฟร์ด้อม	3456.004.0010/59	ชำรุดเสื่อมสภาพใช้งานไม่ได้ เหลือชิ้นส่วนเป็นบางส่วน
177 .	เครื่องเจียรนัยคอตง แกน 6 มม.	3450.003.0002/59	ชำรุดเสื่อมสภาพใช้งานไม่ได้ เหลือชิ้นส่วนเป็นบางส่วน
178 .	เครื่องเจียรนัยคอตง แกน 6 มม.	3450.003.0003/59	ชำรุดเสื่อมสภาพใช้งานไม่ได้ เหลือชิ้นส่วนเป็นบางส่วน
179 .	เครื่องเจียรนัยคอตง แกน 6 มม.	3450.003.0004/59	ชำรุดเสื่อมสภาพใช้งานไม่ได้ เหลือชิ้นส่วนเป็นบางส่วน
180 .	เครื่องเจียรนัยคอตง แกน 6 มม.	3450.003.0005/59	ชำรุดเสื่อมสภาพใช้งานไม่ได้ เหลือชิ้นส่วนเป็นบางส่วน
181 .	เครื่องสำรองไฟฟ้า UPS 800 VA	7440.015.0187/63	ชำรุดเสื่อมสภาพใช้งานไม่ได้
182 .	ชุดหัวกรอคาร์ไบด์	3456.004.0001/64	ชำรุดเสื่อมสภาพใช้งานไม่ได้ เหลือชิ้นส่วนเป็นบางส่วน
183 .	ชุดหัวกรอคาร์ไบด์	3456.004.0002/64	ชำรุดเสื่อมสภาพใช้งานไม่ได้ เหลือชิ้นส่วนเป็นบางส่วน
184 .	ชุดหัวกรอคาร์ไบด์	3456.004.0003/64	ชำรุดเสื่อมสภาพใช้งานไม่ได้ เหลือชิ้นส่วนเป็นบางส่วน
185 .	ชุดหัวกรอคาร์ไบด์	3456.004.0004/64	ชำรุดเสื่อมสภาพใช้งานไม่ได้ เหลือชิ้นส่วนเป็นบางส่วน
186 .	ชุดหัวกรอคาร์ไบด์	3456.004.0005/64	ชำรุดเสื่อมสภาพใช้งานไม่ได้ เหลือชิ้นส่วนเป็นบางส่วน
187 .	ชุดหัวกรอคาร์ไบด์	3456.004.0006/64	ชำรุดเสื่อมสภาพใช้งานไม่ได้ เหลือชิ้นส่วนเป็นบางส่วน
188 .	ชุดหัวกรอคาร์ไบด์	3456.004.0007/64	ชำรุดเสื่อมสภาพใช้งานไม่ได้ เหลือชิ้นส่วนเป็นบางส่วน

ลำดับที่	รายการ	หมายเลขครุภัณฑ์	หมายเหตุ
189 .	ชุดหัวกรอคาร์ไบด์	3456.004.0008/64	ชำรุดเสื่อมสภาพใช้การไม่ได้ เหลือชิ้นส่วนเป็นบางส่วน
190 .	ชุดหัวกรอคาร์ไบด์	3456.004.0009/64	ชำรุดเสื่อมสภาพใช้การไม่ได้ เหลือชิ้นส่วนเป็นบางส่วน
191 .	ชุดหัวกรอคาร์ไบด์	3456.004.0010/64	ชำรุดเสื่อมสภาพใช้การไม่ได้ เหลือชิ้นส่วนเป็นบางส่วน
192 .	ชุดหัวกรอสายอ่อนแบบปากกา Air Miero	3456.004.0011/64	ชำรุดเสื่อมสภาพใช้การไม่ได้ เหลือชิ้นส่วนเป็นบางส่วน
193 .	ชุดหัวกรอสายอ่อนแบบปากกา Air Miero	3456.004.0012/64	ชำรุดเสื่อมสภาพใช้การไม่ได้ เหลือชิ้นส่วนเป็นบางส่วน
194 .	ชุดหัวกรอสายอ่อนแบบปากกา Air Miero	3456.004.0013/64	ชำรุดเสื่อมสภาพใช้การไม่ได้ เหลือชิ้นส่วนเป็นบางส่วน
195 .	ชุดหัวกรอสายอ่อนแบบปากกา Air Miero	3456.004.0014/64	ชำรุดเสื่อมสภาพใช้การไม่ได้ เหลือชิ้นส่วนเป็นบางส่วน
196 .	ชุดหัวกรอสายอ่อนแบบปากกา Air Miero	3456.004.0015/64	ชำรุดเสื่อมสภาพใช้การไม่ได้ เหลือชิ้นส่วนเป็นบางส่วน
197 .	ชุดหัวกรอสายอ่อนแบบปากกา Air Miero	3456.004.0016/64	ชำรุดเสื่อมสภาพใช้การไม่ได้ เหลือชิ้นส่วนเป็นบางส่วน
198 .	ชุดหัวกรอสายอ่อนแบบปากกา Air Miero	3456.004.0017/64	ชำรุดเสื่อมสภาพใช้การไม่ได้ เหลือชิ้นส่วนเป็นบางส่วน
199 .	ชุดหัวกรอสายอ่อนแบบปากกา Air Miero	3456.004.0018/64	ชำรุดเสื่อมสภาพใช้การไม่ได้ เหลือชิ้นส่วนเป็นบางส่วน
200 .	ชุดหัวกรอสายอ่อนแบบปากกา Air Miero	3456.004.0019/64	ชำรุดเสื่อมสภาพใช้การไม่ได้ เหลือชิ้นส่วนเป็นบางส่วน
201 .	ชุดหัวกรอสายอ่อนแบบปากกา Air Miero	3456.004.0020/64	ชำรุดเสื่อมสภาพใช้การไม่ได้ เหลือชิ้นส่วนเป็นบางส่วน
202 .	เครื่องปรับอากาศขนาด 20000 บีทียู	คปอ.1/22	ชำรุดเสื่อมสภาพใช้การไม่ได้
203 .	เครื่องเชื่อมไฟฟ้า	จ.85	ชำรุดเสื่อมสภาพใช้การไม่ได้
204 .	ปริ้นเตอร์	7440.012.0070/58	ชำรุดเสื่อมสภาพใช้การไม่ได้
กลุ่มงานแม่พิมพ์			
205 .	เครื่องคอมพิวเตอร์เน็ตบุค	7440.001.0188/59	ชำรุดเสื่อมสภาพใช้การไม่ได้
206 .	ตู้เก็บเครื่องแต่งกาย	7110.001.0001/60	ชำรุดเสื่อมสภาพใช้การไม่ได้
207 .	ตู้เก็บเครื่องแต่งกาย	7110.001.0002/60	ชำรุดเสื่อมสภาพใช้การไม่ได้
208 .	ตู้เก็บเครื่องแต่งกาย	7110.001.0004/60	ชำรุดเสื่อมสภาพใช้การไม่ได้
209 .	ตู้เก็บเครื่องแต่งกาย	7110.001.0006/60	ชำรุดเสื่อมสภาพใช้การไม่ได้
210 .	ตู้เก็บเครื่องแต่งกาย	7110.001.0007/60	ชำรุดเสื่อมสภาพใช้การไม่ได้
211 .	ตู้เก็บเครื่องแต่งกาย	7110.001.0009/60	ชำรุดเสื่อมสภาพใช้การไม่ได้
212 .	ตู้เก็บเครื่องแต่งกาย	7110.001.0010/60	ชำรุดเสื่อมสภาพใช้การไม่ได้
213 .	เครื่องคอมพิวเตอร์เน็ตบุคสำหรับงานประมวลผล	7440.001.0334/60	ชำรุดเสื่อมสภาพใช้การไม่ได้
214 .	พัฒนโรงงาน ขนาดใบพัด 24 นิ้วยี่ห้อ	4140.001.0081/60	ชำรุดเสื่อมสภาพใช้การไม่ได้
215 .	เครื่องถ่ายเอกสาร TOSHIBA	7430-003-0003/37	ชำรุดเสื่อมสภาพใช้การไม่ได้

(ลงชื่อ).....ประธานกรรมการ

(นางอัจฉริยา บุญสุข)

(ลงชื่อ).....กรรมการ

(นายสุรศักดิ์ แสงขำนิ)

(ลงชื่อ).....กรรมการและเลขานุการ

(นางสาวนันทรา คำสอน)

มติคณะกรรมการตรวจสอบหาข้อเท็จจริงพัสดุที่ชำรุดเสื่อมสภาพ

ตามคำสั่งสำนักช่างสิบหมู่ ที่ 7/2569 ลงวันที่ 9 มีนาคม 2569 เรื่อง แต่งตั้งคณะกรรมการกำหนดราคากลางพัสดุที่ชำรุดเสื่อมสภาพ นั้น

คณะกรรมการฯ ได้ดำเนินการตรวจสอบพัสดุที่ชำรุดเสื่อมสภาพแล้ว พบว่ามีพัสดุที่ชำรุดเสื่อมสภาพเพียงบางส่วนยังสามารถใช้งานได้ จำนวน 40 รายการ ดังนี้

รายละเอียดครุภัณฑ์ที่ชำรุดเสื่อมสภาพเพียงบางส่วนยังสามารถใช้งานได้

ที่	รายการ	หมายเลขครุภัณฑ์	หมายเหตุ
	กลุ่มงานช่างเขียนและช่างลายรดน้ำ		
1.	โต๊ะทำงานช่าง ขนาด 1.20x2.40x0.76 ม.	7110.007.0006/40	ใช้งานได้
2.	โต๊ะทำงานช่าง ขนาด 1.20x2.40x0.76 ม.	7110.007.0008/40	ใช้งานได้
3.	ขาตั้งเฟรมเขียนรูป ขนาด 0.60x2.25 ม.	8020.006.0002/42	ใช้งานได้
	กลุ่มงานประติมากรรม		
4.	เครื่องปรับอากาศ	4120.001.0067/31	ใช้งานได้
	กลุ่มศิลปประยุกต์		
5.	เครื่องปรับอากาศ 48,000 BTU.	4120.001.0034/60	ใช้งานได้
	กลุ่มเครื่องเคลือบดินเผา		
6.	เครื่องเจียรไฟฟ้า ขนาด 4 นิ้ว	3450.003.0001/59	ใช้งานได้
	กลุ่มงานเทคโนโลยีการหล่อโลหะ		
7.	ตู้เหล็กเก็บเอกสาร 2 บาน	7460.002.0020/26	ใช้งานได้
8.	ตู้เหล็กเก็บเอกสาร 2 บาน	7460.002.0021/26	ใช้งานได้
9.	ตู้เหล็กเก็บเอกสาร 2 บาน	7460.002.0022/26	ใช้งานได้
10.	ตู้เหล็กเก็บเอกสาร 2 บาน	7460.002.0023/26	ใช้งานได้
11.	ตู้เหล็กเก็บเอกสาร 2 บาน	7460.002.0024/26	ใช้งานได้
12.	สว่านเจาะกระแทก	8008.013.0013/38	ใช้งานได้
13.	สว่านเจาะกระแทกและสกัดในตัว	8008.013.0017/38	ใช้งานได้
14.	เครื่องกรอสายสลึงอ่อนพร้อมหัวกรอ	3441.006.0001/55	ใช้งานได้
15.	เครื่องกรอสายสลึงอ่อน พร้อมหัวกรอ	3456.004.0001/56	ใช้งานได้
16.	รถยกมือขนาด 1,000 กก.	3930.001.0001/56	ใช้งานได้
17.	เครื่องหัวกรอแบบเปลี่ยนได้	3456.004.0001/62	ใช้งานได้
18.	เครื่องหัวกรอแบบเปลี่ยนได้	3456.004.00010/62	ใช้งานได้
19.	เครื่องหัวกรอแบบเปลี่ยนได้	3456.004.0002/62	ใช้งานได้
20.	เครื่องหัวกรอแบบเปลี่ยนได้	3456.004.0003/62	ใช้งานได้
21.	เครื่องหัวกรอแบบเปลี่ยนได้	3456.004.0004/62	ใช้งานได้

ที่	รายการ	หมายเลขครุภัณฑ์	หมายเหตุ
22.	เครื่องหัวกรอบแบบเปลี่ยนได้	3456.004.0005/62	ใช้งานได้
23.	เครื่องหัวกรอบแบบเปลี่ยนได้	3456.004.0006/62	ใช้งานได้
24.	เครื่องหัวกรอบแบบเปลี่ยนได้	3456.004.0007/62	ใช้งานได้
25.	เครื่องหัวกรอบแบบเปลี่ยนได้	3456.004.0008/62	ใช้งานได้
26.	เครื่องหัวกรอบแบบเปลี่ยนได้	3456.004.0009/62	ใช้งานได้
27.	เครื่องกลึงแบบตั้งโต๊ะใช้มอเตอร์ไฟฟ้า	จ.1	ใช้งานได้
28.	ปากกาจับโลหะ ขนาด 6"	จ.117	ใช้งานได้
29.	ปากกาจับโลหะ ขนาด 6"	จ.118	ใช้งานได้
30.	ปากกาม้า	จ.28	ใช้งานได้
31.	ปากกาม้า	จ.29	ใช้งานได้
32.	ถังเชื่อมแก๊ส ขนาด 6 กก.	จ.78	ใช้งานได้
33.	รอกแม่แรง ขนาด 3 ตัน	ร.1	ใช้งานได้
34.	รอกแม่แรง ขนาด 5 ตัน	ร.2	ใช้งานได้
35.	แม่แรงดีด	ร.3	ใช้งานได้
36.	รอกแม่แรง ขนาด 5 ตัน	ร.4	ใช้งานได้
37.	รอกโยกตราช่าง พร้อมอุปกรณ์สายหลัง 20 เมตร	ล.3/24	ใช้งานได้
กลุ่มงานแม่พิมพ์			
38.	ตู้เก็บเครื่องแต่งกาย	7110.001.0003/60	ใช้งานได้
39.	ตู้เก็บเครื่องแต่งกาย	7110.001.0005/60	ใช้งานได้
40.	ตู้เก็บเครื่องแต่งกาย	7110.001.0008/60	ใช้งานได้

(ลงชื่อ).....ประธานกรรมการ

(นางอัจฉริยา บุญสุข)

(ลงชื่อ).....กรรมการ

(นายสุรศักดิ์ แสงขำนิ)

(ลงชื่อ).....กรรมการและเลขานุการ

(นางสาวชนิษฐา คำสอน)