

The tiered roofed shrine of the Suphannahong Royal Barge

The tiered roofed shrine of the Suphannahong Royal Barge, achievement of craftsmanship with roof spires, made of engraved wood, gilded and decorated with small and colorful pieces of glass. One of the royal honor items, the tiered roofed shrine is used as a seat for the king throughout the royal barge procession during the royal coronation ceremony, the annual royal Krathin ceremony and seat for Buddha image or flower tray in any ritual of significance.

บุษบกเรือพระที่นั่งสุพรรณหงส์ ทำจากไม้แกะสลักลงรักปิดทองประดับกระจก เป็นเครื่องประกอบพระบรมราชอิสริยยศ ใช้เป็นที่ประทับของพระมหากษัตริย์ ในการเสด็จพระราชดำเนินเสียบพระนคร โดยขบวนพยุหยาตราทางชลมารค เนื่องในพระราชพิธีบรมราชาภิเษก สำหรับทรงผ้าพระกฐิน ในพระราชพิธีทรงบำเพ็ญพระราชกุศลถวายผ้าพระกฐิน และอัญเชิญพระพุทธรูป หรือพานพุ่มดอกไม้ ในพระราชพิธีสำคัญ



(ซ้าย) เรือพระที่นั่งสุพรรณหงส์ทอดบุษบกเป็นเรือพระที่นั่งทรง

(ขวา) เรือพระที่นั่งอเนกชาติภุชงค์ทอดบัลลังก์กัญญา เป็นเรือพลับพลา

ในการเสด็จพระราชดำเนินเลียบพระนคร โดยขบวนพยุหยาตราทางชลมารค
เนื่องในพระราชพิธีบรมราชาภิเษก พระบาทสมเด็จพระมงกุฎเกล้าเจ้าอยู่หัว รัชกาลที่ ๖
พุทธศักราช ๒๔๕๔



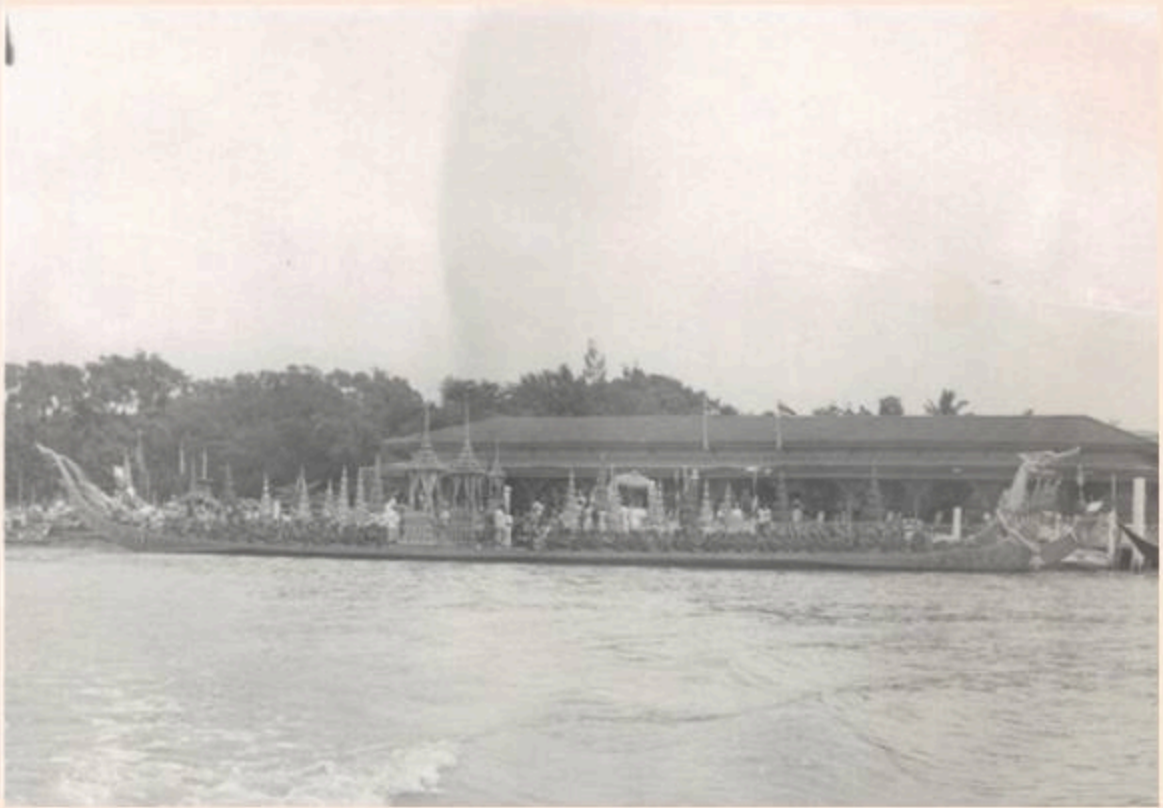
เรือพระที่นั่งสุพรรณหงส์ทอดบุษบกเป็นเรือพระที่นั่งทรง

ประดับเครื่องประกอบพระบรมราชอิสริยยศ

ในการเสด็จพระราชดำเนินเลียบพระนคร โดยขบวนพยุหยาตราทางชลมารค

เนื่องในพระราชพิธีบรมราชาภิเษก พระบาทสมเด็จพระมงกุฎเกล้าเจ้าอยู่หัว รัชกาลที่ ๖

พุทธศักราช ๒๔๕๔



เรือพระที่นั่งอนันตนาคราชทอดบุษบกประดิษฐานพระชัยวัฒน์รัชกาลที่ ๑

เรือพระที่นั่งสุพรรณหงษ์ทอดบุษบกประดิษฐานพระชัยวัฒน์รัชกาลที่ ๙

และพระพุทธรูปนวราชบพิตร

เรือพระที่นั่งอเนกชาติภุชงค์ทอดบุษบกประดิษฐานพระพุทธรูปนันทราย

เทียบท่าวาสุกรี ในกระบวนพยุหยาตราชลมารคอัญเชิญพระพุทธรูปนวราชบพิตร

เพื่อพระราชทานแก่กรุงเทพมหานคร เมื่อวันที่ ๒๐ ตุลาคม พ.ศ. ๒๕๒๕



เรือพระที่นั่งสุพรรณหงส์ทอดบุษบก ประดับเครื่องประกอบพระบรมราชอิสริยยศ
ฉัตร พระกลด บังสุริย์ พัดโบก จอดเทียบที่ท่าราชวรดิฐ ในช่วงพระราชพิธีบรมราชาภิเษก
พระบาทสมเด็จพระวชิรเกล้าเจ้าอยู่หัว รัชกาลที่ ๑๐
ระหว่างวันที่ ๕-๖ พฤษภาคม พุทธศักราช ๒๕๖๒