

แผ่นทองคำรูปดอกบัวแปดกลีบ สัญลักษณ์มงคล ณ ปราสาทเมืองต่ำ

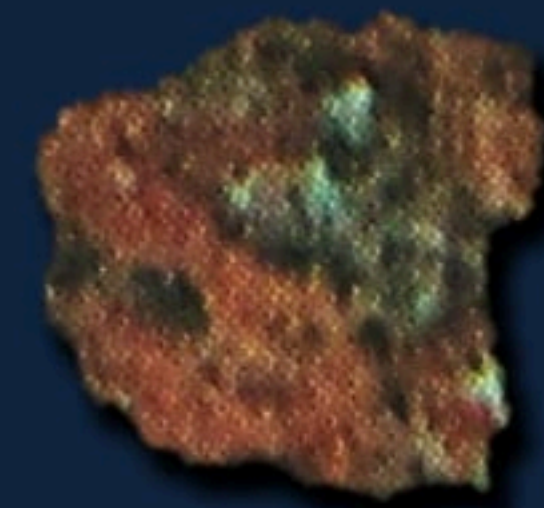
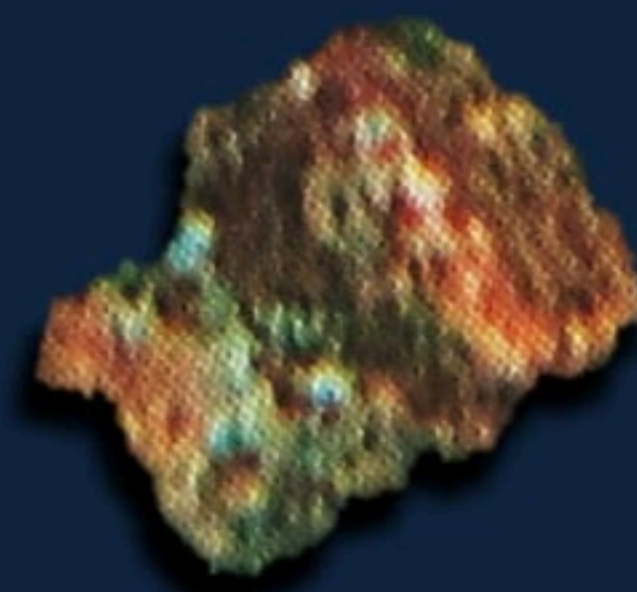
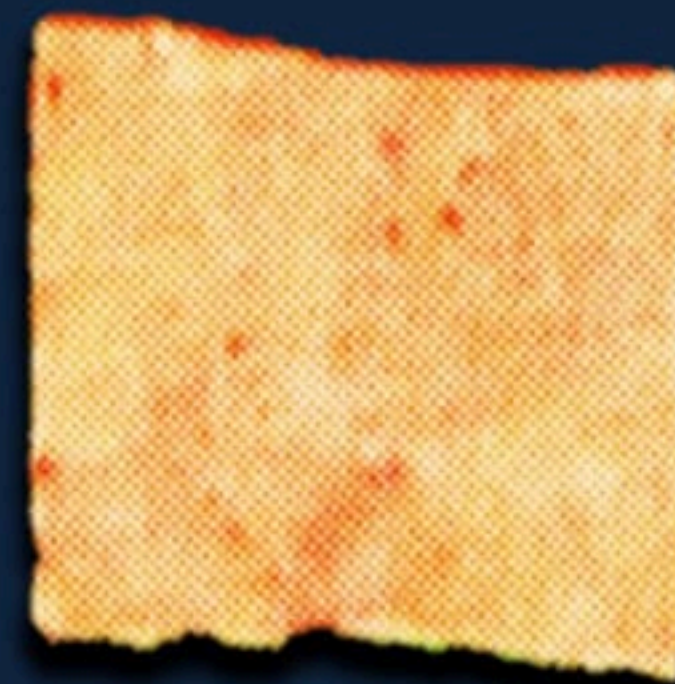




ตำแหน่งที่พบแผ่นทองคำ
บริเวณห้องโถงกลางของโคปุระหรือซุ้มประตู
กำแพงแก้วด้านทิศตะวันออก



แผ่นทองคำรูปดอกบัวแปดกลีบ พบที่ปราสาทเมืองต่ำ



สัญลักษณ์ดอกบัวแปดกลีบที่ปราสาทพนมรุ้ง และปราสาทเมืองต่ำ



ภาพสลักบัวแปดกลีบ

สะพานนาคราชช่วงที่ ๑ ปราสาทพนมรุ้ง



ภาพสลักบัวแปดกลีบ

โคปุระกำแพงแก้วทิศตะวันออก ปราสาทเมืองต่ำ



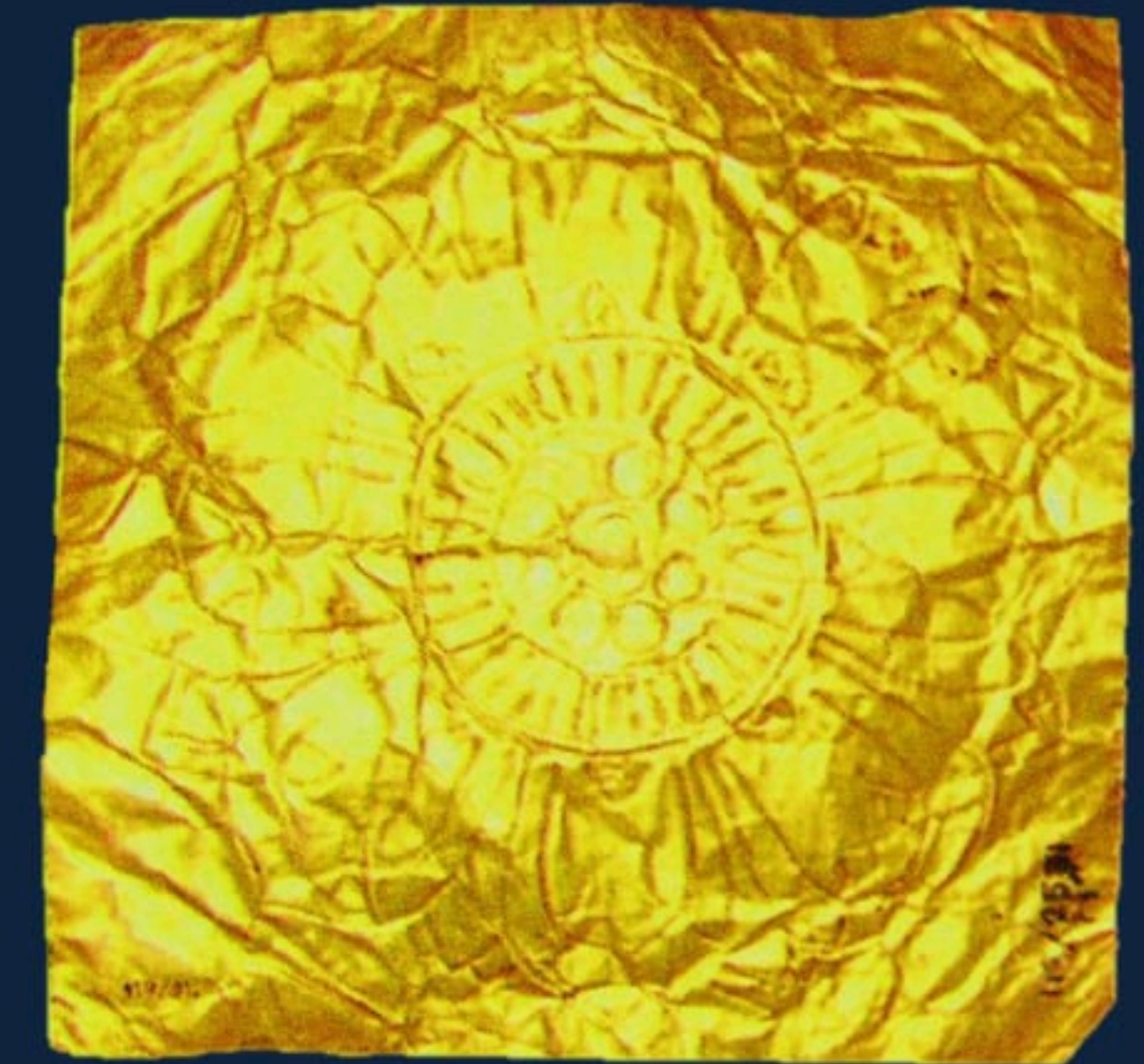
แผ่นทองคำรูปดอกบัวแปดกลีบ ที่พบจากปราสาทต่าง ๆ ในประเทศไทย



แผ่นทองพบที่ปราสาทตาเมือนธม จ.สุรินทร์
(ที่มา: พิพิธภัณฑ์สถานแห่งชาติ สุรินทร์)



แผ่นทองพบที่ปราสาทพิมาย จ.นครราชสีมา
(ที่มา: พิพิธภัณฑ์สถานแห่งชาติ พิมาย)



แผ่นทองพบที่พลับพลาเปลื้องเครื่อง
ปราสาทพนมรุ้ง จ.บุรีรัมย์

