



องค์ความรู้จากหอสมุดแห่งชาติจังหวัดสุพรรณบุรี เฉลิมพระเกียรติ

จิตรกรรมฝาผนังในเขตจังหวัดสุพรรณบุรี เท่าที่พบในปัจจุบัน คงมีอายุไม่เก่าไปกว่ารัชกาลพระบาทสมเด็จพระนั่งเกล้าเจ้าอยู่หัว แห่งกรุงรัตนโกสินทร์มักเขียนอยู่บนผนังของอาคารศาสนสถานเป็นส่วนใหญ่ โครงเรื่องและเนื้อหาของภาพจิตรกรรมจึงมีความเกี่ยวข้องกับเรื่องราวทางศาสนาเป็นสำคัญ นอกจากนี้ ยังมีการสอดแทรกภาพวิถีชีวิตและขนบธรรมเนียมของผู้คนในครั้งนั้นด้วย

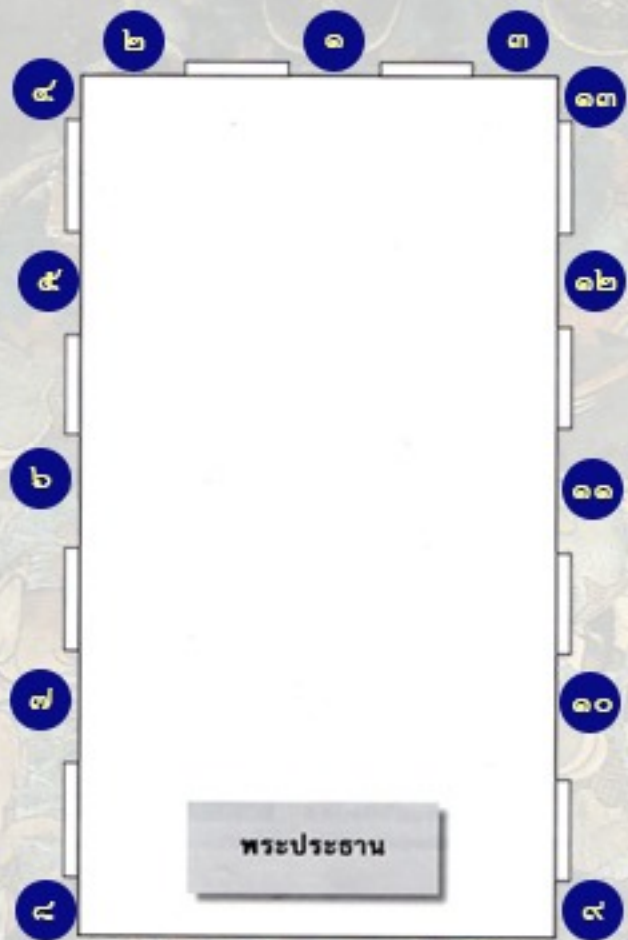
เรื่อง จิตรกรรมฝาผนังวัดประตูลำธาร จังหวัดสุพรรณบุรี

เรียบเรียงโดย : นางอภิญาอนุช เผ่าพงษ์คล้าย

บรรณาธิการจำนงบุตร



องค์ความรู้จากหอสมุดแห่งชาติจังหวัดสุพรรณบุรี เฉลิมพระเกียรติ



แผนผังอุโบสถวัดประดู่สาร
ตำบลรั้วใหญ่ อำเภอเมือง จังหวัดสุพรรณบุรี
แสดงตำแหน่งห้องที่เขียนภาพ



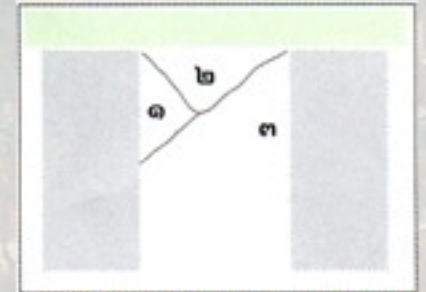
ผนังหุ้มกลองด้านหน้า อุโบสถวัดประดู่สาร
ส่วนบนเขียนพุทธประวัติ ตอนมารวิชัย



จิตรกรรมที่ผนังหุ้มกลอง
ด้านหลังองค์พระประธาน อุโบสถวัดประดู่สาร



องค์ความรู้จากหอสมุดแห่งชาติจังหวัดสุพรรณบุรี เฉลิมพระเกียรติ



ผนังหุ้มกลองด้านหน้า อุโบสถวัดประตูลสาร

๑. พุทธประวัติ ตอนประสูติ
๒. พุทธประวัติ ตอนพระอินทร์นำชายทองคำ
รองรับเจ้าชายสิทธัตถะ
๓. พุทธประวัติ ตอนเจ้าชายสิทธัตถะเสด็จ
ทอดพระเนตรพระนางพิมพาและพระราหุล
ก่อนเสด็จออกผนวช



ผนังด้านซ้ายห้องที่ ๔
อุโบสถวัดประตูลสาร

๑. พุทธประวัติ ตอนพญาวัสสวดีมาร ห้ามมิให้ออกผนวช
๒. พุทธประวัติ ตอนเจ้าชายสิทธัตถะตัดพระเมาลี
๓. พุทธประวัติ ตอนพระอินทร์ดีดพิณสามสายถวาย



องค์ความรู้จากหอสมุดแห่งชาติจังหวัดสุพรรณบุรี เฉลิมพระเกียรติ



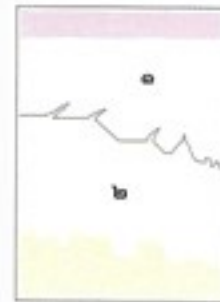
ผนังด้านขวาห้องที่ ๑๑ อุโบสถวัดประดู่สาร

๑. พุทธประวัติ ตอน เสด็จดับขันธปรินิพพาน
๒. พุทธประวัติ ตอน ถวายพระเพลิงพระบรมศพ



ผนังด้านขวาห้องที่ ๑๒ อุโบสถวัดประดู่สาร

๑. พุทธประวัติ ตอน กษัตริย์ทั้ง ๗ เมืองยกทัพมาเพื่อแย่งชิงพระบรมสารีริกธาตุ
๒. พุทธประวัติ ตอน โทณพราหมณ์แบ่งพระบรมสารีริกธาตุ

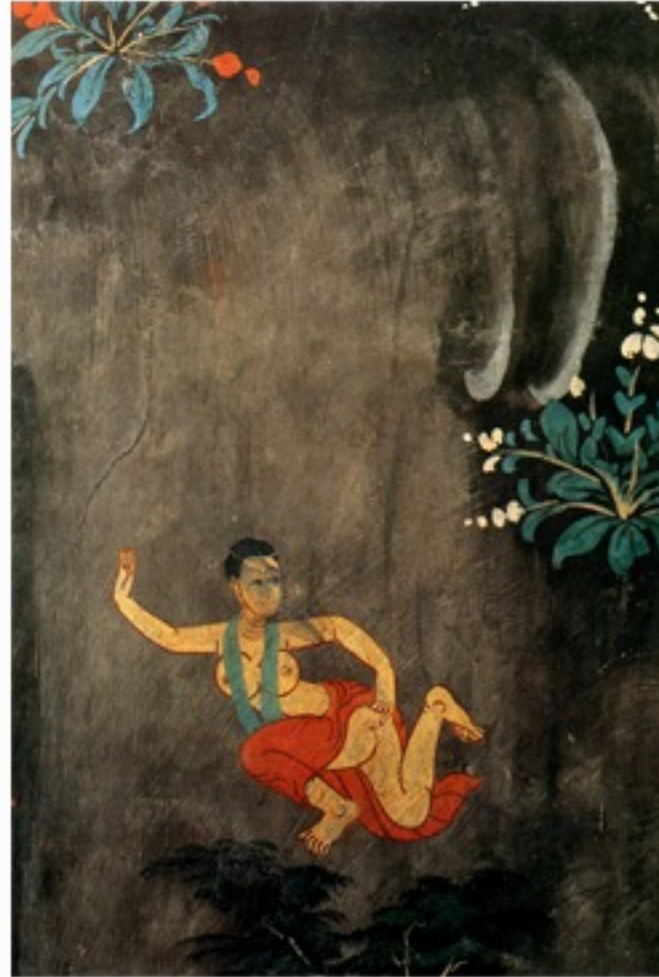




องค์ความรู้จากหอสมุดแห่งชาติจังหวัดสุพรรณบุรี เฉลิมพระเกียรติ



พุทธประวัติ ตอน ยมกปาฏิหาริย์



ภาพล้อเลียน “นางเมขลา” ที่ผนังหุ้มกลองหลัง
ซึ่งแสดงออกถึงอารมณ์สนุกของช่างเขียน



ภาพวิถีชีวิตที่สอดแทรกอยู่ในจิตรกรรมที่วัดประดู่สาร



องค์ความรู้จากหอสมุดแห่งชาติจังหวัดสุพรรณบุรี เฉลิมพระเกียรติ



พระอดีตพุทธเจ้า
บริเวณด้านบนของผนังอาคาร
อุโบสถวัดประดู่सार



พุทธประวัติ ตอนมารวิชัย
ที่ผนังหุ้มกลองด้านหน้า
อุโบสถวัดประดู่सार



พุทธประวัติตอน พระพุทธเจ้าเสด็จลงจากสวรรค์ชั้นดาวดึงส์
ที่ผนังหุ้มกลองหลัง อุโบสถวัดประดู่सार



องค์ความรู้จากหอสมุดแห่งชาติจังหวัดสุพรรณบุรี เฉลิมพระเกียรติ

วัดประตูลสาร ตั้งอยู่ที่ ตำบลรั้วใหญ่ อำเภอเมือง จังหวัดสุพรรณบุรี ไม่ปรากฏหลักฐานชัดเจนว่า วัดนี้ สร้างขึ้นในสมัยใด อย่างไรก็ตามวรรณคดีไทย เรื่อง โคลงนิราศสุพรรณของสุนทรภู่ ที่เขียนขึ้น เมื่อพ.ศ. ๒๓๔๕ ได้กล่าวถึงวัดประตูลสารไว้ว่า

ฝั่งซ้ายฝ่ายฝากโน้น	พิสดารมี
วัดพระรูปบูรณ	ท่านสร้าง
ที่ถัดวัดประตูลสาร	สงสู้อยู่เลย
หย่อมย่านบ้านขุนช้าง	ชิดข้างสวนบังล้ง

จากหลักฐานดังกล่าวแสดงให้เห็นว่า วัดประตูลสารน่าจะมีอายุกว่า ๑๐๐ ปี มาแล้ว

จิตรกรรมฝาผนังวัดประตูลสารอยู่ในอุโบสถเป็นเรื่องเกี่ยวกับพุทธประวัติอดีตพุทธพระพุทธเจ้า ๕ พระองค์ และภาพวิถีชีวิตของสามัญชน การเขียนเป็นสีฝุ่นบนผนังปูนมีร่องพื้น ในสมัยรัตนโกสินทร์ ราวรัชกาลที่ ๓ - ๔ ฝีมือโดยนายคำ (ช่างเขียนผู้เขียนภาพที่วัดหน่อพุทธางกูร) และนายเทศ ในสมัย รัชกาลที่ ๓ แต่ข้อมูลบางแห่งกล่าวว่าผู้เขียนคือ ครูอ้อม (ช่างหลวง) ซึ่งมาจากกรุงเทพฯ





องค์ความรู้จากหอสมุดแห่งชาติจังหวัดสุพรรณบุรี เฉลิมพระเกียรติ

เรื่องและการลำดับภาพ

จิตรกรรมฝาผนัง แบ่งออกเป็น ๒ ส่วน คือ

ตอนบน ผนังที่อยู่ระดับเหนือกรอบประตูและหน้าต่างตอนล่างเป็นผนังที่อยู่ระหว่างช่องประตูและหน้าต่าง โดยมีแถบลายประจายามกำมปูคั่น การดำเนินเรื่องเริ่มจากผนังหุ้มกลองด้านหน้า (ทิศตะวันออก) ตอนบนเขียนพุทธประวัติ ตอนมารวิชัย และตอนล่าง เป็นพุทธประวัติตอนประสูติจนถึงการเสด็จออกมหาภิเนษกรรมณ์ จากนั้นดำเนินเรื่องไปยังผนังด้านซ้ายของพระประธาน (ทิศเหนือ) มีเนื้อที่เขียนภาพอยู่ระหว่างหน้าต่าง ๔ บาน แล้วจึงต่อไปยังผนังหุ้มกลองด้านหลังพระประธานซึ่งเขียนเป็นตอน พระพุทธองค์เสด็จลงจากดาวดึงส์ ภาพพุทธประวัติดังกล่าว เขียนต่อไปยังผนังด้านขวาของพระประธาน (ทิศใต้) และสิ้นสุดภาพเขียนด้วยเรื่องอุกคุดต์ปราบมารและพระธาตุอันตรธาน

ผนังระดับเหนือประตู และหน้าต่างด้านซ้ายและขวา เขียนภาพอดีตพุทธเจ้า โดยแบ่งเนื้อที่ไปตามยาวของผนังเป็น ๓ แถว ส่วนบนสุดเขียนภาพอดีตพระพุทธเจ้าเรียงเป็นแถว ๒๐ องค์ ส่วนกลาง ๑๙ องค์ และส่วนล่าง ๒๐ องค์ รวมเป็นภาพอดีตพระพุทธเจ้าผนังด้านละ ๕๙ องค์ ส่วนผนังหุ้มกลองหลังพระประธานส่วนบน เขียนภาพพระพุทธเจ้า ๕ พระองค์ อยู่ในท่าประทับยืนปางประทานพร และด้านล่างเป็นภาพพระพุทธองค์เสด็จจากดาวดึงส์

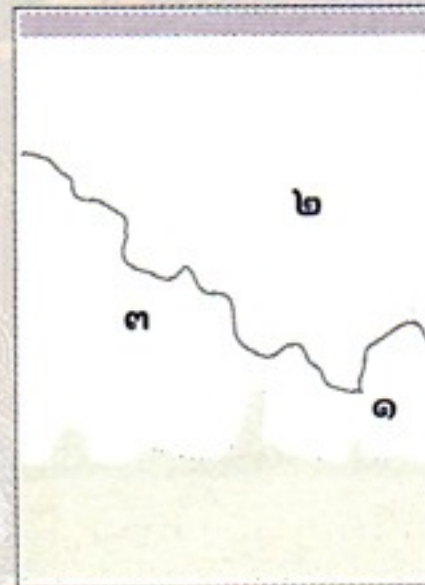




องค์ความรู้จากหอสมุดแห่งชาติจังหวัดสุพรรณบุรี เฉลิมพระเกียรติ



๑. พุทธประวัติ ตอน พระพุทธองค์ภายหลังบรรลุปุริชาตญาณ และประทับนั่งเหนือยอดของพญานาคมูจลินท์
๒. พุทธประวัติ ตอน พระพุทธองค์แสดงธรรมแก่เหล่ากษัตริย์
๓. พุทธประวัติ ตอน พระพุทธองค์แสดงธรรมแก่พระสาวกและพุทธบริษัท



ผนังด้านซ้ายห้องที่ ๖
อุโบสถวัดประตูลำ



องค์ความรู้จากหอสมุดแห่งชาติจังหวัดสุพรรณบุรี เฉลิมพระเกียรติ



ผนังด้านซ้ายห้องที่ ๗ อุโบสถวัดประตูลสาร
พุทธประวัติ ตอน พระพุทธองค์ประทับที่ป่าปาเลไลยกะ



ผนังด้านซ้ายห้องที่ ๘ อุโบสถวัดประตูลสาร



ผนังด้านซ้ายห้องที่ ๑๐ อุโบสถวัดประตูลสาร
พุทธประวัติ ตอน ทรมานช้างนาฬาคีรี