

แหล่งผลิตเกลือโบราณลุ่มน้ำสงคราม

๑. วัดโพนสวรรค์ (โพนสูง)

บ.เม่นใหญ่ ต.อากาศ อ.อากาศอำนวย จ.สกลนคร

๒. วัดโคกสะอาด

(วัดสุวรรณบรรพต / สำนักสงฆ์โพนช้างขาวสันติธรรม)

บ.โคกสะอาด หมู่ ๗ ต.บ้านเสียว อ.นาหว้า จ.นครพนม

๓. โพนส้มโฮง

บ.ท่าเรือ หมู่ ๒ ต.ท่าเรือ อ.นาหว้า จ.นครพนม

๔. โพนกอก

บ.ท่าเรือ หมู่ ๘ ต.ท่าเรือ อ.นาหว้า จ.นครพนม

๕. โพนตุน

บ.บะหว้า หมู่ ๗ ต.ท่าเรือ อ.นาหว้า จ.นครพนม

๖. โพนจุลณี (โพนน้ำดับ)

บ.บะหว้า หมู่ ๗ ต.ท่าเรือ อ.นาหว้า จ.นครพนม

๗. ที่พักสงฆ์ไตรเทพเนรมิต (โพนแต่)

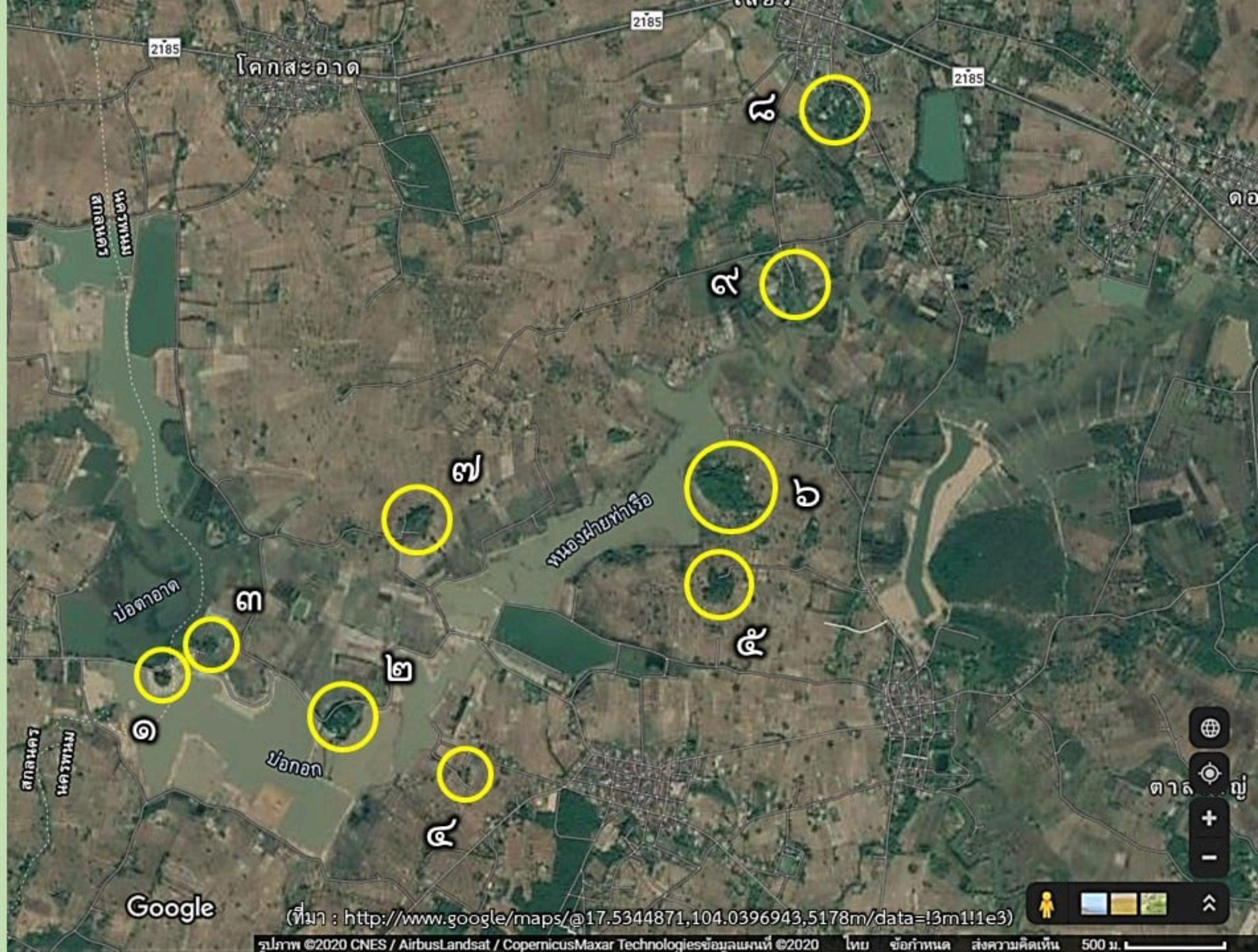
บ.เสียว หมู่ ๘ ต.บ้านเสียว อ.นาหว้า จ.นครพนม

๘. วัดโพธิ์เครือ

บ.เสียว หมู่ ๑๐ ต.บ้านเสียว อ.นาหว้า จ.นครพนม

๙. สำนักสงฆ์โพนหัวเข้สันติธรรม (โพนหัวเข้)

บ.เสียว หมู่ ๑๐ ต.บ้านเสียว อ.นาหว้า จ.นครพนม



(ที่มา : <http://www.google/maps/@17.5344871,104.0396943,5178m/data=!3m1!1e3>)

วัดโพนสวรรค์ (โพนสูง)



โพนจุลณี (โพนน้ำดับ)



วัดโคกสะอาด



สำนักสงฆ์โพนหัวเข้สันติธรรม (โพนหัวเข้)



วัดโพธิ์เครือ



โพนกอก



ที่พักสงฆ์ไตรเทพเนรมิต (โพนแต้)



โพนตุน



โพนส้มโฮง

เศษภาชนะดินเผาจำนวนมาก
พบบริเวณเนินดินที่เป็นแหล่งผลิตเกลือโบราณ



ชาวบ้านทำเกลือในฤดูแล้ง
บริเวณใกล้กับ
วัดโพนสวรรค์ (โพนสูง)

