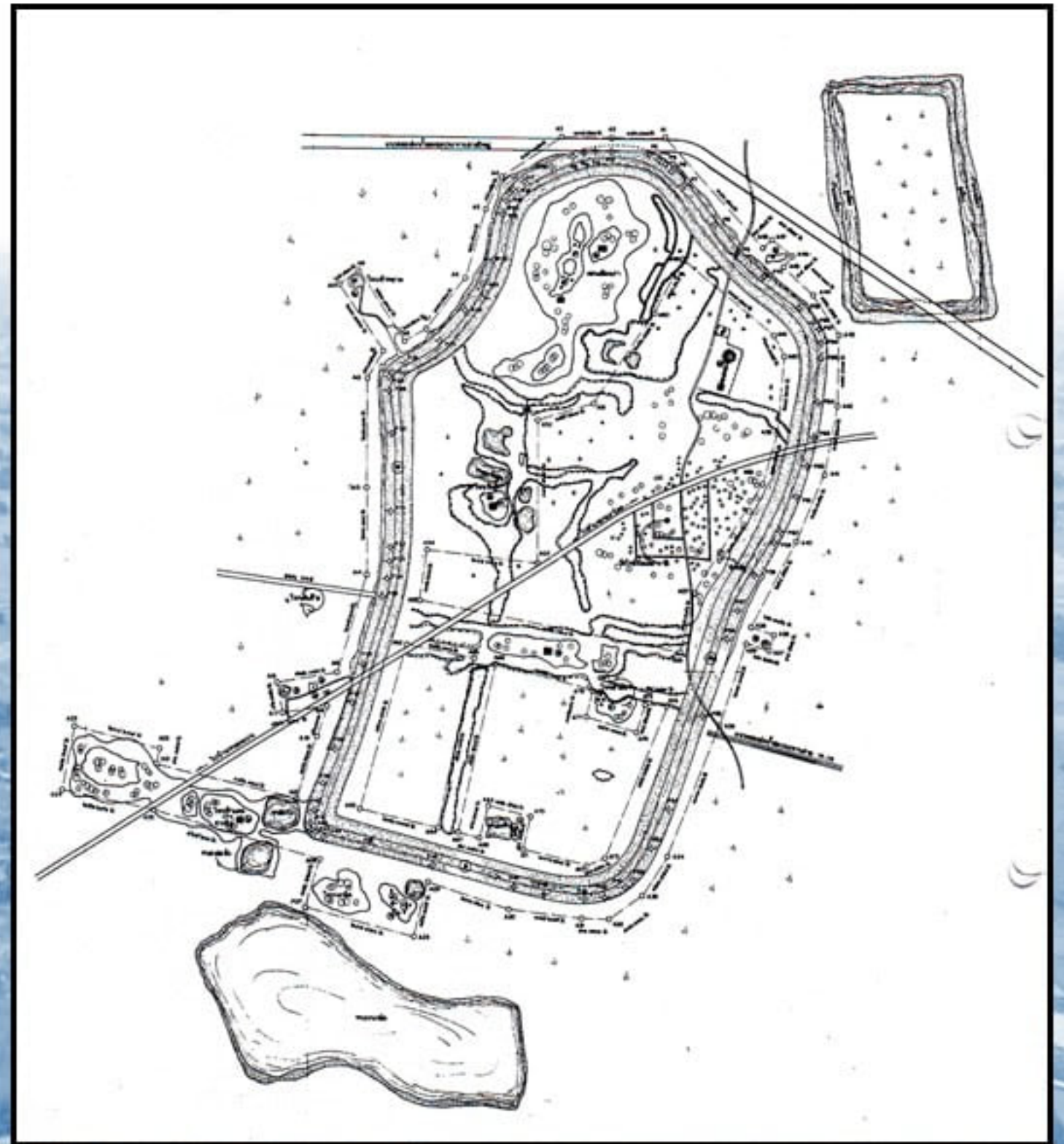
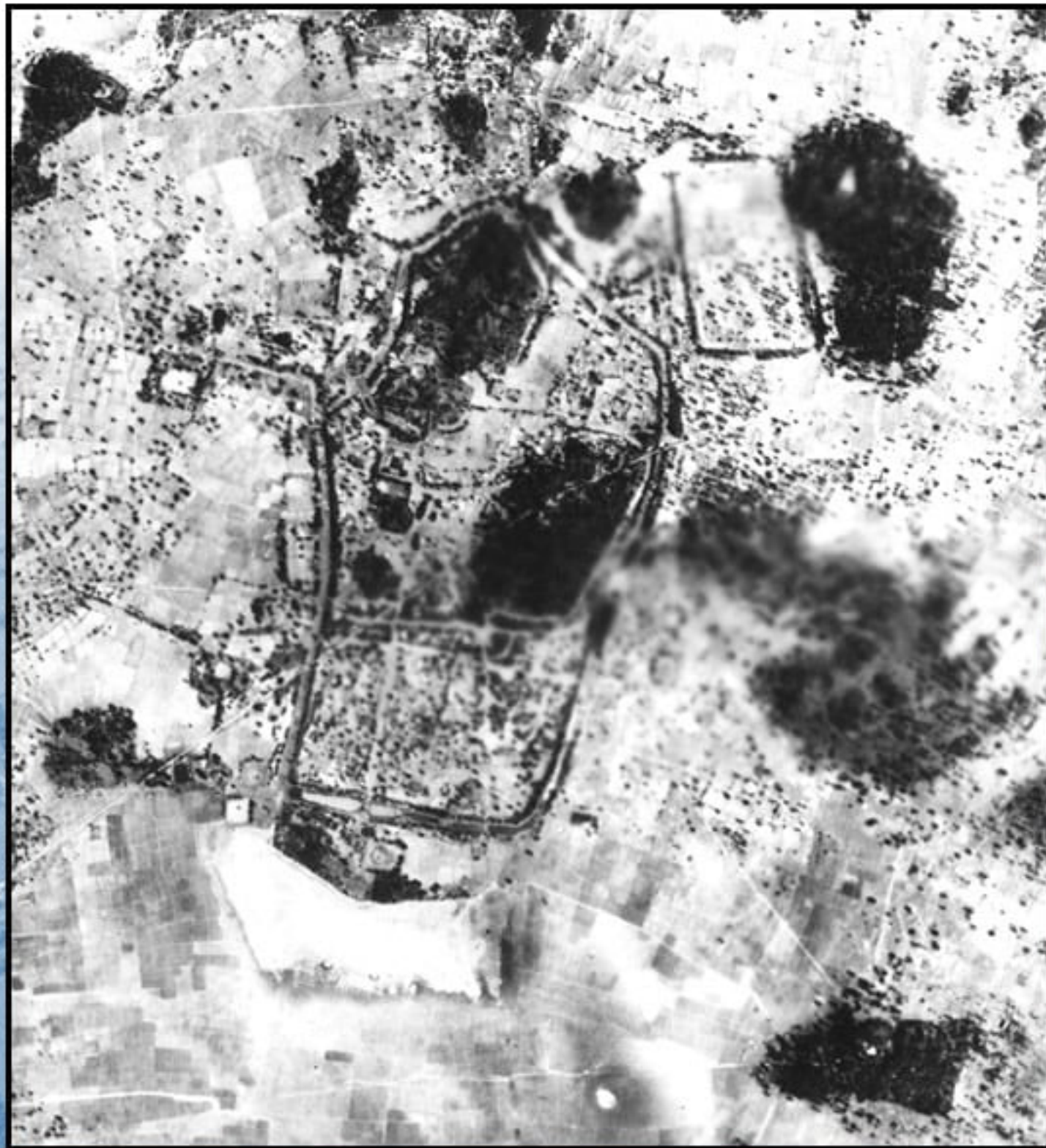




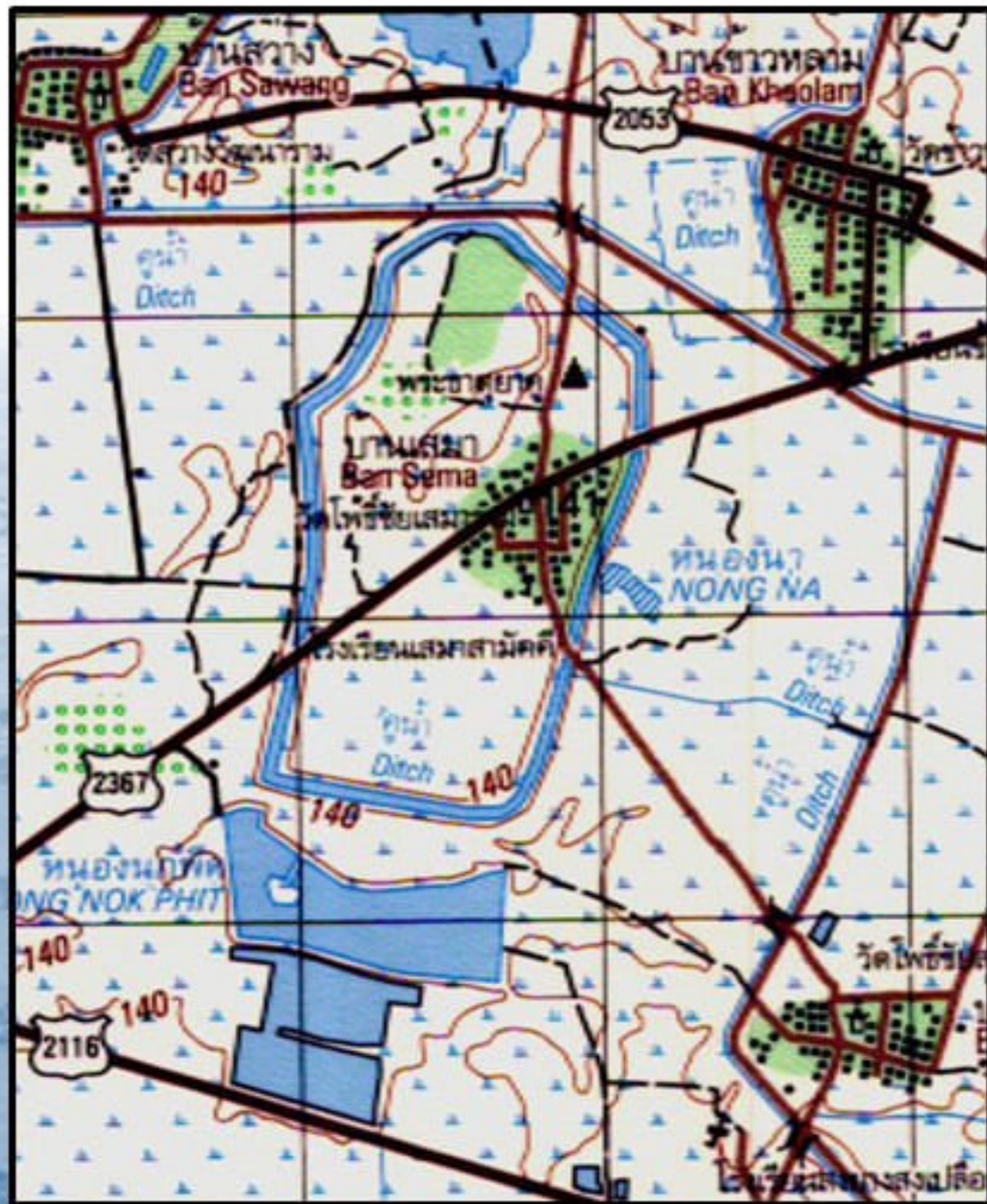
สำนักศิลปากรที่ ๙ อุบลราชธานี
กรมศิลปากร



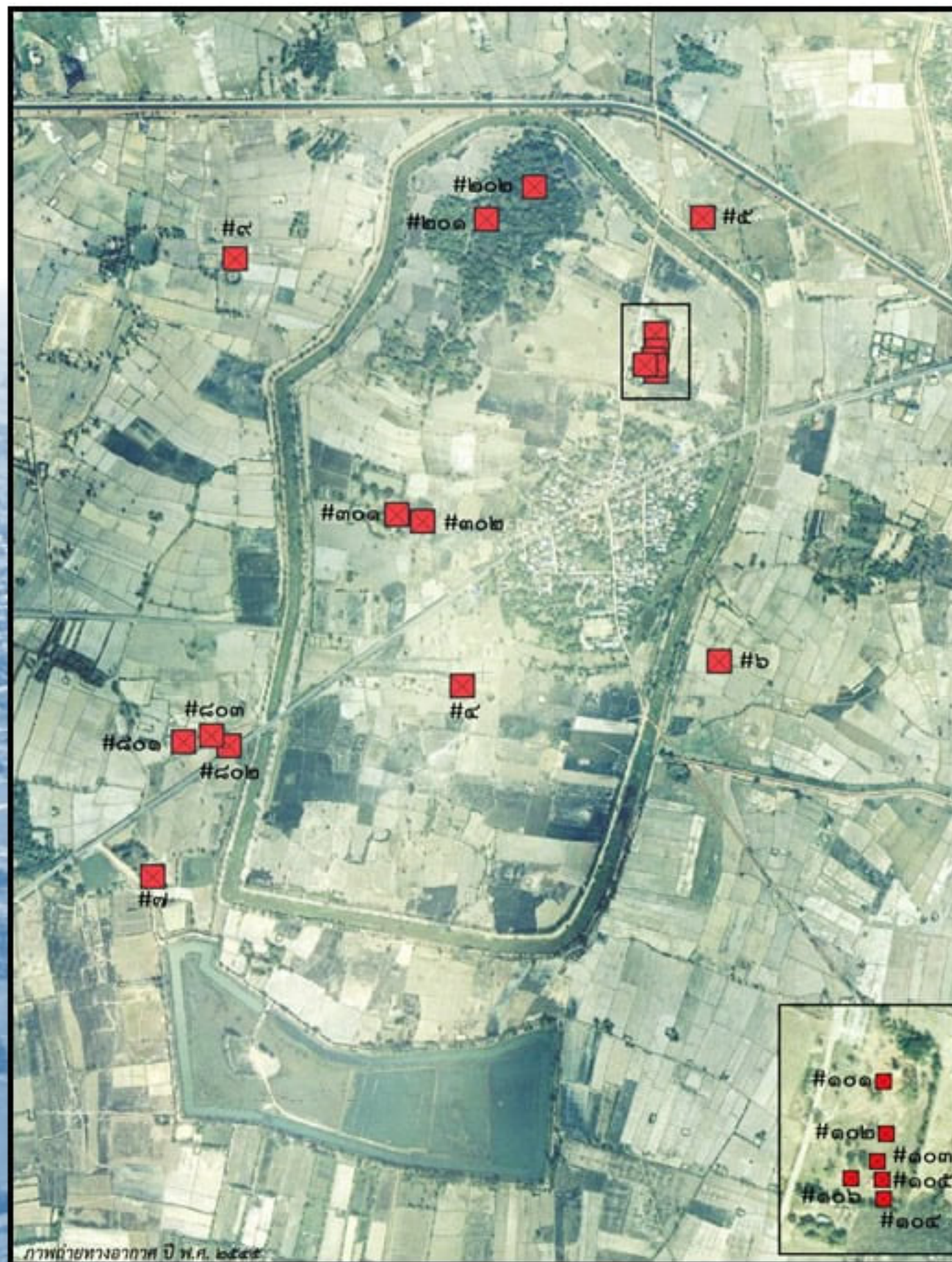


ภาพถ่ายทางอากาศเมืองฟ้าแดดสงยาง พ.ศ. ๒๔๙๗

ผังกำหนดเขตพื้นที่ขึ้นทะเบียนโบราณสถานเมืองฟ้าแดดสงยาง



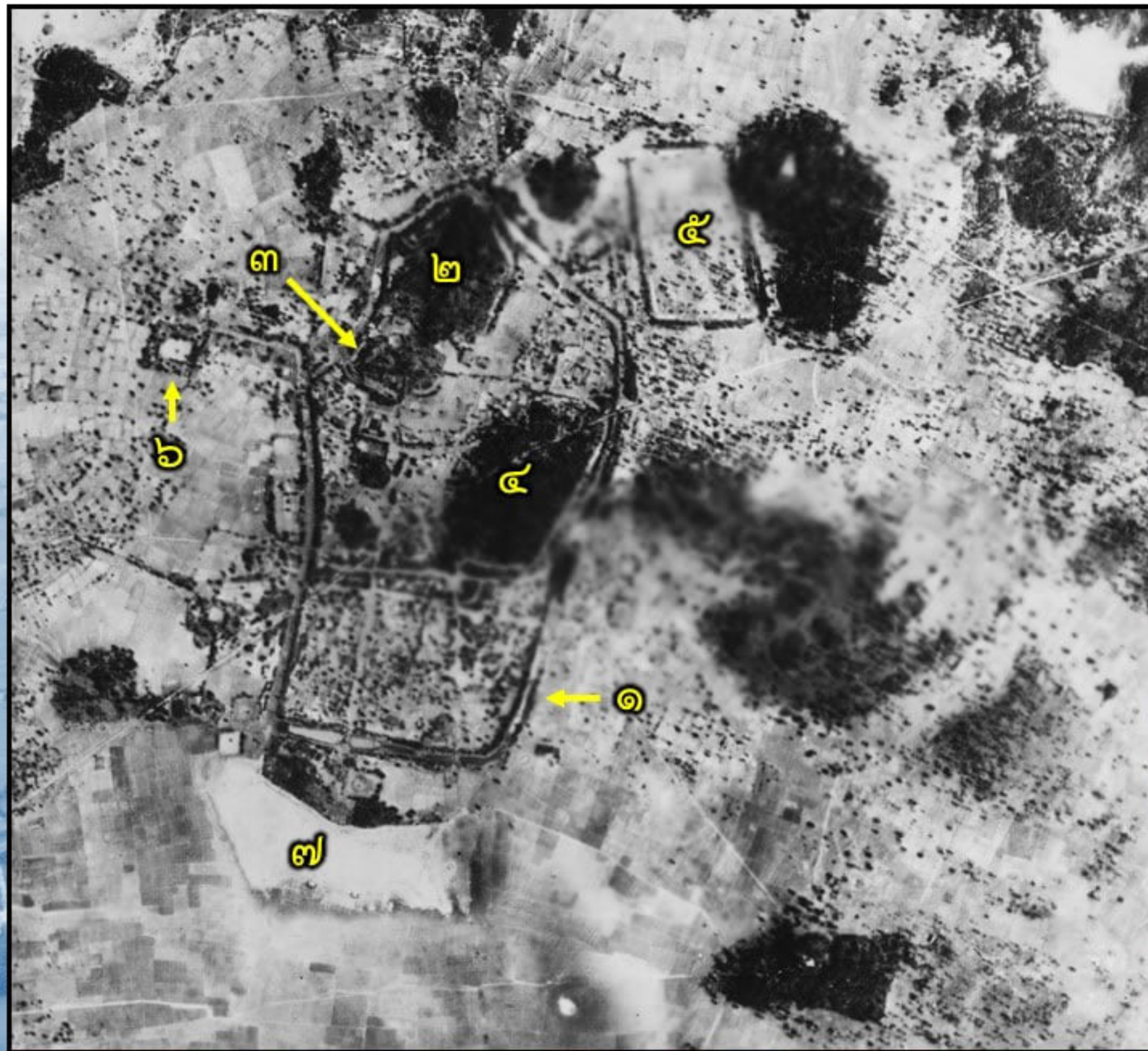
แผนที่แสดงที่ตั้งเมืองโบราณฟ้าแดดสงยาง
 แผนที่ทหารมาตราส่วน 1 : 50,000 WGS84
 แผ่นจังหวัดกาฬสินธุ์ พิมพ์ครั้งที่ 1-RTSD
 ลำดับชุด L7018 ราวาง 5741 IV



ภาพถ่ายทางอากาศ
 พ.ศ. ๒๕๔๕
 แสดงตำแหน่ง
 โบราณสถาน
 เมืองฟ้าแดดสงยาง
 จำนวน ๑๘ แห่ง



สำนักศิลปากรที่ ๙ อุบลราชธานี
 กรมศิลปากร



ภาพถ่ายทางอากาศ พ.ศ. ๒๔๙๗
แสดงลักษณะกายภาพของเมืองฟ้าแดดสงยาง

- ๑) คูน้ำ - คันดิน
- ๒) เนินที่ ๑ (ดอนกรรม)
- ๓) เนินที่ ๒
- ๔) เนินที่ ๓ (ดอนเจ้าปู่)
- ๕) สระน้ำบ้านข้าวหลาม
- ๖) หนองสระคลอง
- ๗) หนองนกพิด

