

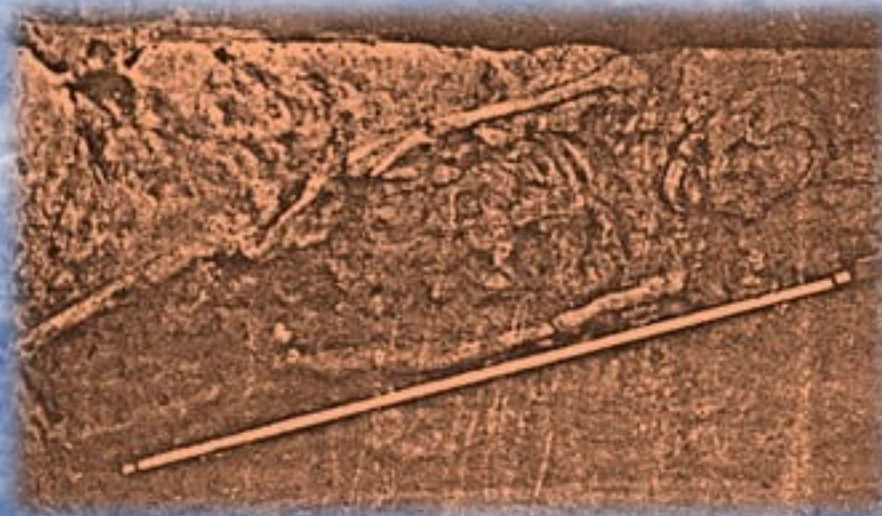


สำนักศิลปากรที่ ๙ อุบลราชธานี  
กรมศิลปากร กระทรวงวัฒนธรรม





# ฟ้าแดดสงยาง : หลักฐานช่วงก่อนพัฒนาการสู่ความเป็นเมืองทวารวดี



ชั้นส่วนภาชนะดินเผา  
เขียนสีแดงบนพื้นสีนวล



โครงกระดูกมนุษย์  
พบจากการขุดค้น  
ที่เมืองโบราณฟ้าแดดสงยาง



ตะกรันเหล็ก  
พบบริเวณโนนเมืองเก่า  
ของเมืองโบราณฟ้าแดดสงยาง



กลุ่มภาชนะดินเผา  
ที่บรรจุโครงกระดูกมนุษย์  
พบจากการขุดค้น  
ที่เมืองโบราณฟ้าแดดสงยาง



# ฟ้าแดดสงยาง : หลักฐานช่วงพัฒนาการเมืองทวารวดี

ใบเสมา  
พบที่เมืองโบราณ  
ฟ้าแดดสงยาง



พระพิมพ์  
พบจากการขุดค้น  
ที่เมืองโบราณฟ้าแดดสงยาง



คูน้ำ คั่นดิน  
ที่เมืองโบราณฟ้าแดดสงยาง

หม้อมีพวย หม้อก้นกลม และถ้วยน้ำ  
พบจากการขุดค้นที่เมืองโบราณฟ้าแดดสงยาง

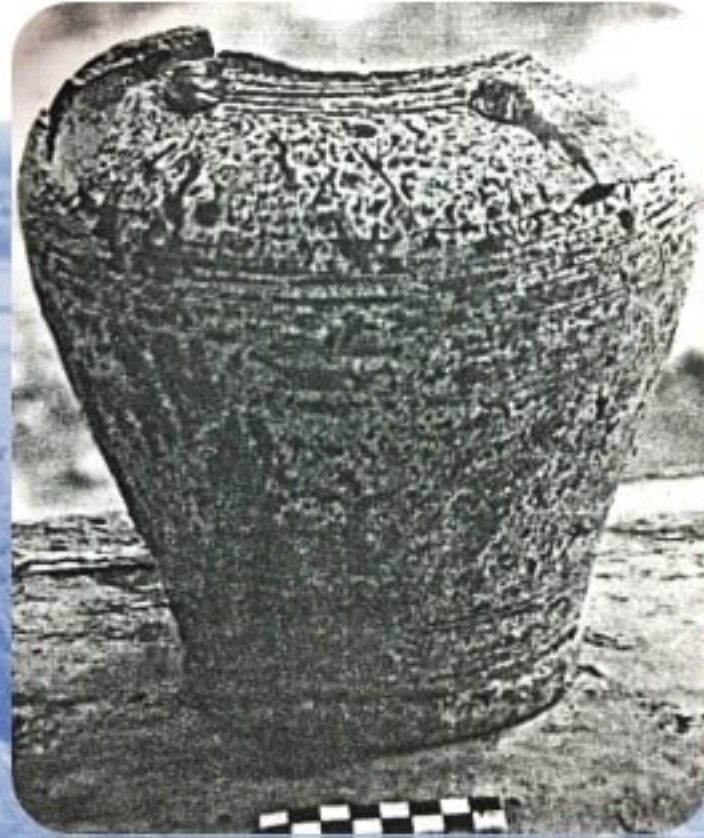


ประติมากรรมปูนปั้นพบที่เมืองโบราณฟ้าแดดสงยาง

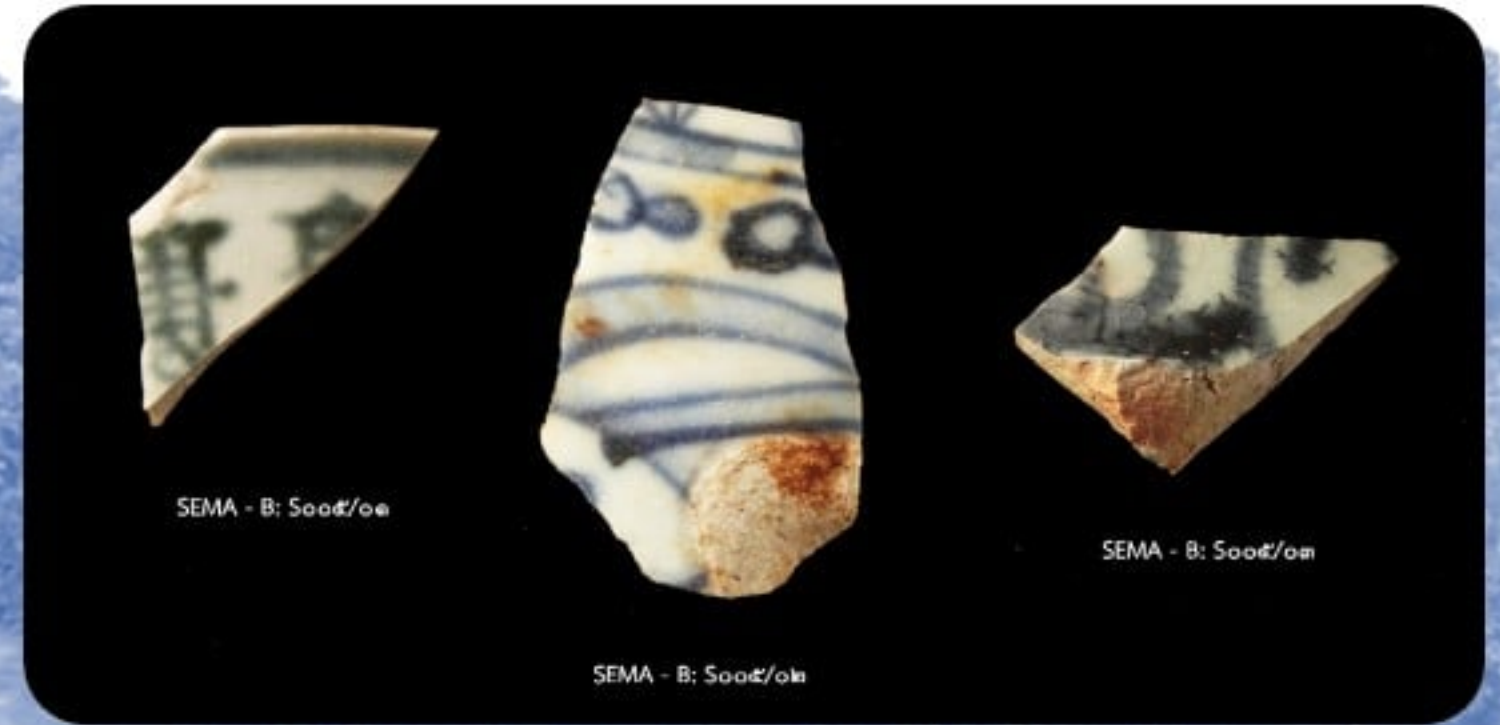


# ฟ้าแดดสงยาง : หลักฐานช่วงพัฒนาการหลังเมืองทวารวดี

โหนดินเผาเคลือบ  
พบจากการขุดค้นที่เมืองโบราณ  
ฟ้าแดดสงยาง  
สันนิษฐานว่าผลิตจาก  
เตาในจังหวัดบุรีรัมย์



ผอบดินเผาเคลือบ  
พบจากการขุดค้นที่เมืองโบราณ  
ฟ้าแดดสงยาง  
ภายในบรรจุอัฐิมนุษย์



ชิ้นส่วนภาชนะดินเผาเนื้อกระเบื้อง  
(เครื่องถ้วยจีน) พบจากการขุดค้น  
ที่เมืองโบราณฟ้าแดดสงยาง

