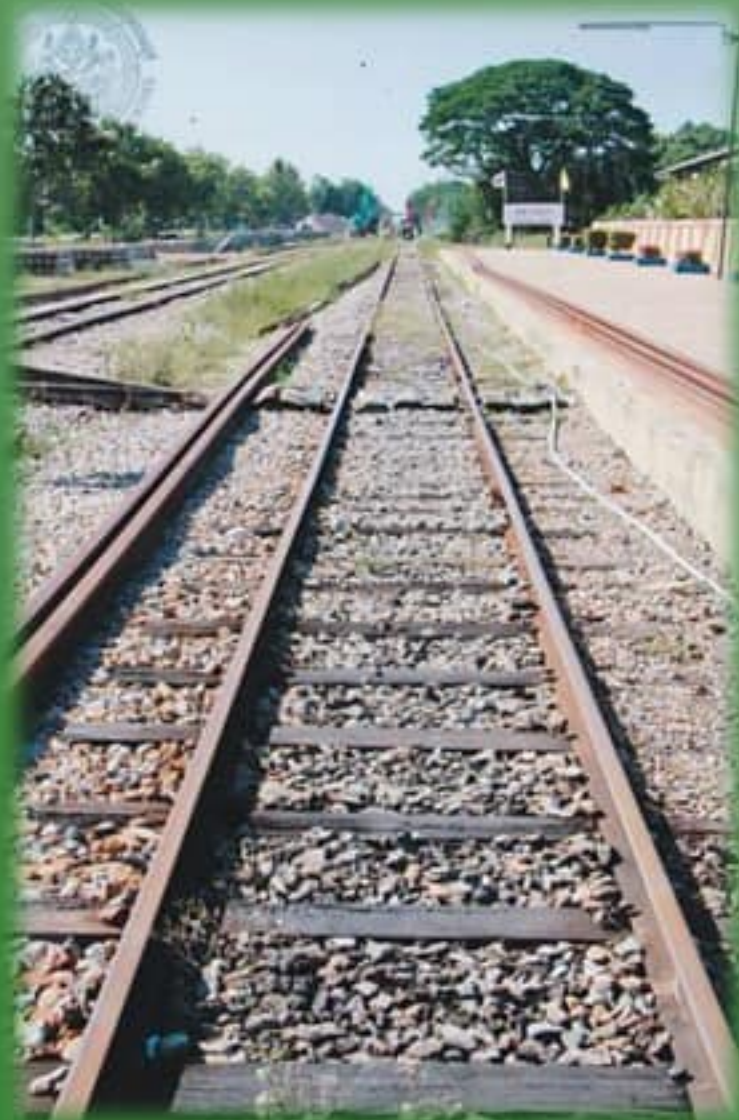




# นานา...นำรู้จากเอกสารจดหมายเหตุ เรื่อง : สุพรรณบุรีก็มีรถไฟ...ปุ่นๆฉีกฉีกๆ

ภ สท สบ ๒.๒.๑๑๖ ทางรถไฟสายสุพรรณบุรี ถ่ายเมื่อ ๗ ต.ค.๒๕๒๒

เรียบเรียงโดย  
นางสาวอุบลกมล เกาศรี นักจดหมายเหตุ  
หอจดหมายเหตุแห่งชาติ จังหวัดสุพรรณบุรี



ทางรถไฟสายสุพรรณบุรี เป็นส่วนหนึ่งของโครงการทางรถไฟสายตะวันตก ชุมทางหนองปลาตุก (ราชบุรี)-ชุมทางตาก (บรรจบกับโครงการ สายบ้านดารา-สวรรคโลก -ตาก-เมะละละเหม็ง) และแนวเส้นทางสุพรรณบุรี-ชุมทางบ้านภาชี (อโยธยา)

เริ่มก่อสร้างงานดินและวางรางรถไฟ เมื่อ พ.ศ. ๒๔๙๗ แต่ระงับการก่อสร้างลง เมื่อวางรางรถไฟมาถึงที่หยุดรถไฟมาลัยแมนในต้นปี พ.ศ. ๒๕๐๕ ทำให้ทางรถไฟสายนี้สิ้นสุดที่ สถานีสุพรรณบุรี เป็นสถานีสุดท้ายปลายทาง (ที่มีฐานะเป็นเพียง ที่หยุดรถและป้ายหยุดรถ)



ที่มาภาพ : โรงเรียนวิศวกรรมรถไฟ



ที่มาภาพ : โรงเรียนวิศวกรรมรถไฟ

สถานีรถไฟสุพรรณบุรี ให้บริการเดินรถเป็นครั้งแรก เมื่อวันที่ ๑๖ มิถุนายน พ.ศ. ๒๕๐๖ โดย สมเด็จพระสังฆราช (วัดสระเกศ) เสด็จมาทำพิธีเจิมหัวรถจักร จอมพลสฤษดิ์ ธนะรัชต์ นายกรัฐมนตรี เป็นประธานในพิธีเปิดเส้นทางรถไฟสายหนองปลาตุก - สุพรรณบุรี

เมื่อวันที่ ๕ มกราคม พ.ศ. ๒๕๓๙ สถานีสุพรรณบุรีมีพิธีเปิดเดินขบวนรถดีเซลรางปรับอากาศ ให้บริการตลอดเส้นทาง สุพรรณบุรี - กรุงเทพ - สุพรรณบุรี โดย ฯพณฯ บุญเอื้อ ประเสริฐสุวรรณ ประธานรัฐสภา เป็นประธานในพิธีเปิด



ที่มาภาพ : ๓(๒) สท.สบ.๒.๓๘ พิธีเปิดเดินรถราง ต่ำยเมื่อ ๕ มกราคม ๒๕๓๙



ที่มาภาพ : กองช่างโยธาเทศบาลเมืองสุพรรณบุรี



ที่มาภาพ : กองช่างโยธาเทศบาลเมืองสุพรรณบุรี

ช่วงปลายปี พ.ศ.๒๕๕๘ ทางการรถไฟแห่งประเทศไทย ได้ดำเนินการปรับปรุงทางรถไฟ ระหว่างสถานีชุมทางหนองปลาดุก - สถานีสุพรรณบุรี โดยปรับปรุงการก่อสร้างงานดิน เสริมคันทาง และปรับปรุงรางรถไฟ โดยเปลี่ยนไม้หมอนจากไม้ เป็น คอนกรีต เพื่อความปลอดภัยในการเดินทาง



ที่มาภาพ : หอจดหมายเหตุแห่งชาติ จังหวัดสุพรรณบุรี



ที่มาภาพ : ภ.ศท.ท.๔/๒๒๑.๑ สถานีรถไฟสุพรรณบุรี ถ่ายเมื่อ ๒๐ เมษายน ๒๕๖๐



ที่มาภาพ : ภ.ศท.ท.๔/๒๒๑.๑ สถานีรถไฟสุพรรณบุรี ถ่ายเมื่อ ๒๐ เมษายน ๒๕๖๐

ปัจจุบันสถานีรถไฟสุพรรณบุรีเปิดให้บริการเดินรถ วันละ ๒ ขบวน คือ ขบวน ๓๕๖ สุพรรณบุรี - กรุงเทพฯ (หัวลำโพง) ออกจากสถานีสุพรรณบุรี เวลา ๐๕.๓๐ น. ถึงสถานีหัวลำโพง เวลา ๐๘.๐๕ น. และขบวน ๓๕๕ กรุงเทพฯ - สุพรรณบุรี รถไฟออกจากหัวลำโพงเวลา ๑๖.๕๐ น. ถึงสถานีสุพรรณบุรี เวลา ๒๐.๑๕ น.

เอกสารจดหมายเหตุอ้างอิง

โรงเรียนวิศวกรรมรถไฟ  
สถานีรถไฟสุพรรณบุรี

หอจดหมายเหตุแห่งชาติ จังหวัดสุพรรณบุรี

ภ.ศท.สบ.๒.๒.๑๒๖ ทางรถไฟสายสุพรรณบุรี ถ่ายเมื่อ ๗ ต.ค.๒๕๖๒

ภ(๒).ศท.สบ.๒.๓.๘ พิธีเปิดเดินรถราง ถ่ายเมื่อ ๕ มกราคม ๒๕๖๕

ภ.ศท.ท.๔/๒๒๑.๑ สถานีรถไฟสุพรรณบุรี ถ่ายเมื่อ ๒๐ เมษายน ๒๕๖๐

ภ.ศท.ท.๔/๒๒๑.๒ สถานีรถไฟสุพรรณบุรี ถ่ายเมื่อ ๒๐ เมษายน ๒๕๖๐