

สถาปัตยกรรมสมัยทวารวดี ตอนที่ ๓

โบราณสถานทางพุทธศาสนาที่เมืองโบราณอู่ทอง : เจดีย์หมายเลข ๑



เจดีย์หมายเลข ๑ หรือ วัดปราสาทร้าง ตั้งอยู่นอกคูเมืองด้านตะวันออก ริมลำน้ำจระเข้สามพัน ห่างจากคูเมืองราว ๕๐๐ เมตร เป็นเจดีย์ขนาดใหญ่ มีแผนผังรูปสี่เหลี่ยมจัตุรัส ขนาดกว้าง และยาว ด้านละ ๓๖.๕๐ เมตร จากการบูรณะชุดแต่ง พบว่ามีการก่อสร้างและซ่อมแซมเจดีย์อย่างน้อย ๓ ระยะ คือ การก่อสร้างระยะแรกในสมัยทวารวดี ต่อมา มีการซ่อมแซมเพิ่มเติมในสมัยทวารวดีเช่นกัน และเหนือฐานเจดีย์ชั้นล่างนี้ ยังมีส่วนฐานของเจดีย์อีก ๓ ชั้น ซึ่งวางเหลี่ยมจากฐานตอนล่างที่สร้างในสมัยทวารวดี สันนิษฐานว่าน่าจะสร้างขึ้นภายหลัง ในสมัยอยุธยา



ยอดเจดีย์หรือเจดีย์จำลองที่พบระหว่างการขุดแต่ง

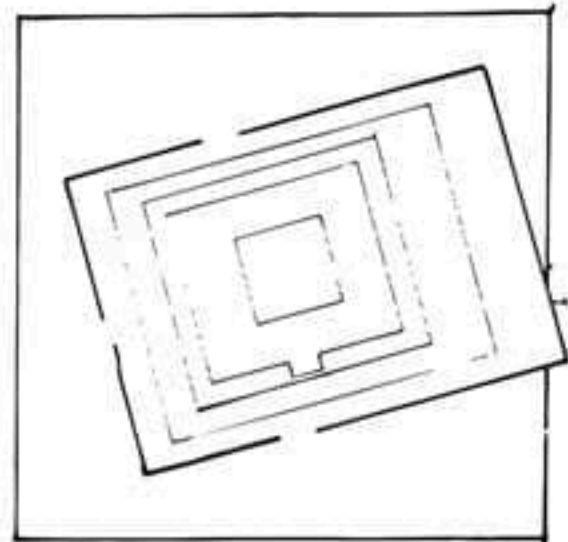
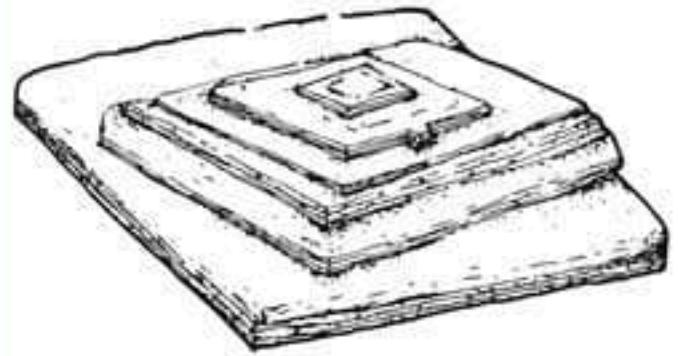


เจดีย์หมายเลข ๑ ฐานสร้างเป็นฐานสมัยทวารวดี ส่วนฐานชั้นบนเป็นฐานสมัยอยุธยา



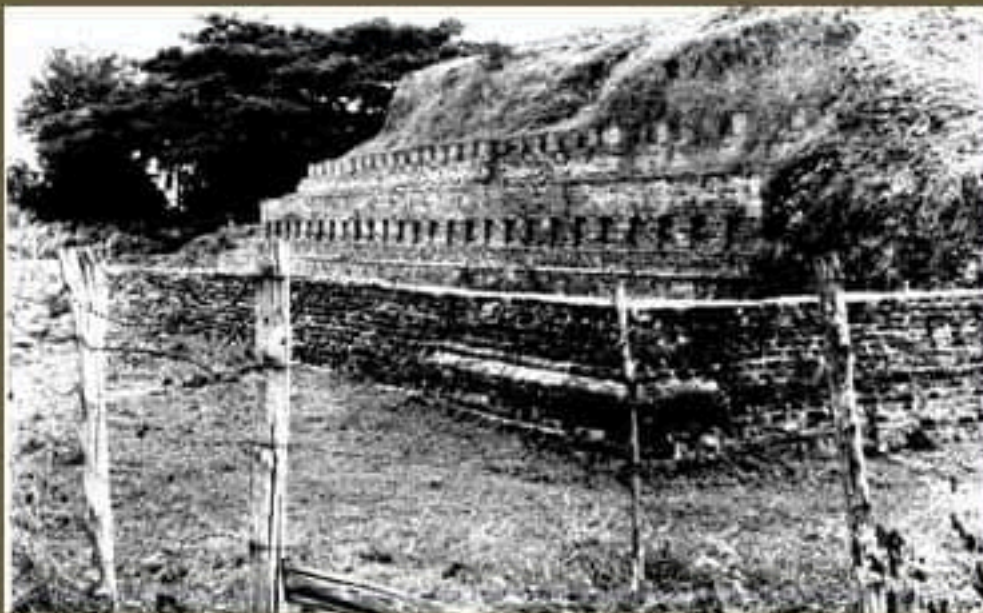
ผนังตอนบนในสมัยทวารวดีระยะที่ ๒ สร้างทับขุมเดิม

แผนผังเจดีย์หมายเลข ๑ หลังการขุดแต่ง



ระยะแรก

สร้างในสมัยทวารวดี ฐานขุดล่งประกอบด้วยบัวล้นรองรับท้องไม้เจาะช่องสี่เหลี่ยมเป็นระยะ ๆ ประดับด้วยประติมากรรมปูนปั้น เหนือขึ้นไปเป็นส่วนเรือนธาตุ สันนิษฐานว่า ทำยกเก็จที่มุมและด้าน เพื่อรองรับองค์ระฆัง และส่วนยอด มีเจดีย์บริวารทั้งที่มุมและด้าน



ระยะที่ ๒

เป็นการซ่อมแซมเจดีย์ในสมัยทวารวดีเช่นเดียวกัน โดยการก่ออิฐทับชั้นฐานบัวลัย และช่องซุ้มด้านล่างสุด ให้เป็นฐานเขียงเป็นแนวยาว ใต้แนวผนังดังกล่าว ขุดพบแผ่นอิฐเขียนสีลายก้านขดและลายเรขาคณิต เขียนด้วยสี ขาว ดำ และแดง อาจเป็นหลักฐานการวางศิลาฤกษ์ครั้งที่ ๒



ระยะที่ ๓

สร้างขึ้นในสมัยอยุธยา เนื่องจากมีการขุดพบโบราณวัตถุซึ่งสันนิษฐานว่าสร้างในสมัยพระเจ้าปราสาททองแห่งกรุงศรีอยุธยา โดยสร้างเจดีย์บนฐานเดิมสมัยทวารวดี มีการนำอิฐเก่ามาใช้ร่วมกับอิฐใหม่ ไม่ทราบแน่ชัดว่าเป็นเจดีย์รูปทรงอะไร อาจเป็นเจดีย์ทรงระฆังแบบเดียวกับเจดีย์วัดเขาทำเทียม เจดีย์วัดขุมนุ้มสงฆ์ จังหวัดสุพรรณบุรี หรือเป็นเจดีย์ทรงปราสาท เช่นเดียวกับเจดีย์วัดพระประโทนเจดีย์ จังหวัดนครปฐม ซึ่งสร้างพระปราสาทสมัยอยุธยาไว้บนฐานเจดีย์สมัยทวารวดี ก็เป็นไปได้

ตัวอย่างเจดีย์ทรงปราสาท
สมัยอยุธยา ซึ่งสร้างบนฐานเจดีย์
สมัยทวารวดี วัดพระประโทน-
เจดีย์ จังหวัดนครปฐม

