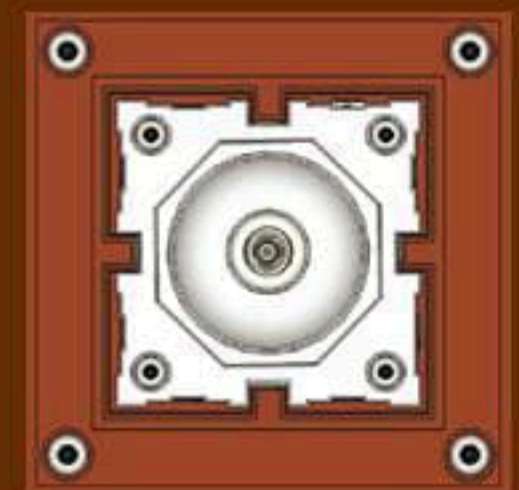


# สถาปัตยกรรมสมัยทวารวดี ตอนที่ ๕

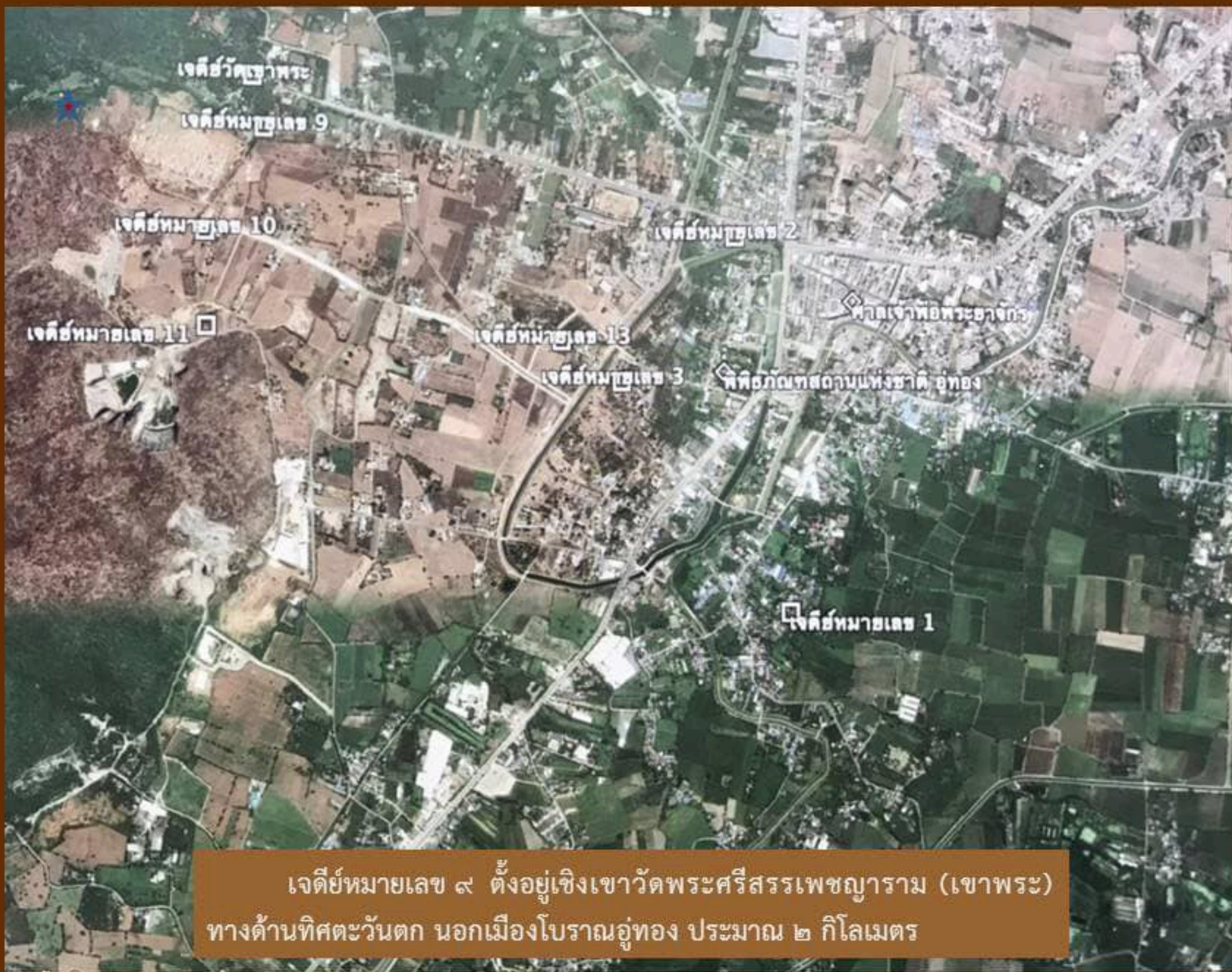
โบราณสถานที่ตั้งอยู่นอกเมืองโบราณอู่ทอง : เจดีย์หมายเลข ๙



เจดีย์หมายเลข ๙  
อำเภออู่ทอง จังหวัดสุพรรณบุรี



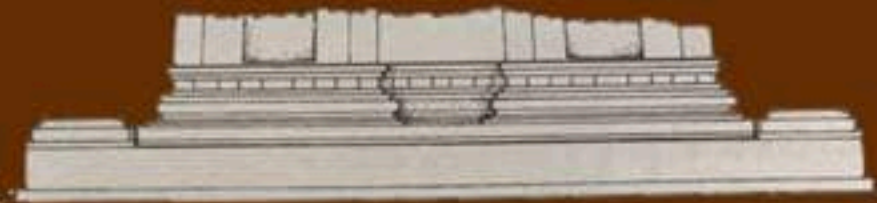
รูปแบบสันนิษฐานโดย  
ศาสตราจารย์เกียรติคุณ ดร. สันติ เล็กสุขุม



เจดีย์หมายเลข ๙ ตั้งอยู่เชิงเขาวัดพระศรีสรรเพชญาราม (เขาพระ)  
ทางด้านทิศตะวันตก นอกเมืองโบราณอู่ทอง ประมาณ ๒ กิโลเมตร



ลักษณะแต่เดิมของโบราณสถานแห่งนี้ เป็นเนินดินสูงประมาณ ๒ เมตร กว้างด้านละ ๑๕ เมตร ในปี พ.ศ. ๒๕๐๖ เคยดำเนินการขุดแต่งและบูรณะมาแล้วครั้งหนึ่ง และต่อมาในปี พ.ศ. ๒๕๕๗ สำนักศิลปากรที่ ๒ สุพรรณบุรี ร่วมกับที่ทำการปกครองอำเภออู่ทอง ดำเนินการขุดแต่ง ศึกษา และบูรณะ อีกครั้งหนึ่ง



รูปแบบเจดีย์หมายเลข ๙

รูปทรงของเจดีย์หมายเลข ๙ มีแผนผังเป็นรูปสี่เหลี่ยมจัตุรัส กว้างด้านละ ๑๐ เมตร ฐานสี่เหลี่ยม ซ้อนกันสองชั้น ฐานชั้นแรกเป็นฐาน หน้ากระดานเรียบ ส่วนฐานชั้นที่สอง ย่อเก็จทำเป็นกะเปาะยื่น ที่มุมทั้งสี่ประดับด้วยช่องเว้าที่มีเสาประดับผนังคั่นเป็นระยะ บริเวณมุมของ ฐานมีเจดีย์จำลอง ขนาดเส้นผ่าศูนย์กลางประมาณ ๐.๕๐ เมตรประดับอยู่ ทั้งสี่มุม ส่วนเรือนธาตุและยอดพังทลายไปหมดแล้ว สันนิษฐานว่าเรือนธาตุ เป็นทรงระฆัง และมีเจดีย์จำลองประดับที่มุมทั้งสี่

จากรูปแบบทางสถาปัตยกรรมและโบราณวัตถุที่พบ สันนิษฐาน ว่า เจดีย์หมายเลข ๙ สร้างขึ้นในวัฒนธรรมทวารวดี ราวพุทธศตวรรษที่ ๑๒ - ๑๔ (ประมาณ ๑,๒๐๐ - ๑,๔๐๐ ปีมาแล้ว)



รูปแบบสันนิษฐานโดย ศาสตราจารย์เกียรติคุณ ดร. สันติ เล็กสุขุม



จากการขุดแต่งโดยกรมศิลปากร เมื่อปี พ.ศ.  
๒๕๐๖ พบโบราณวัตถุสำคัญ ได้แก่ พระพิมพ์ดินเผา  
รูปพระพุทธรูปยืนแสดงวितรรกะมูทรา ประดิษฐาน  
ในซุ้ม จำนวน ๒ องค์ ขนาดกว้าง ๖ เซนติเมตร  
สูง ๙ เซนติเมตร ศิลปะทวารวดี กำหนดอายุราว  
พุทธศตวรรษที่ ๑๒ - ๑๔ (ประมาณ ๑,๒๐๐ -  
๑,๔๐๐ ปีมาแล้ว)

ปัจจุบันจัดแสดง ณ ห้องอุททองศรีทวารวดี  
พิพิธภัณฑสถานแห่งชาติ อุททอง