

อาคารอเนกประสงค์

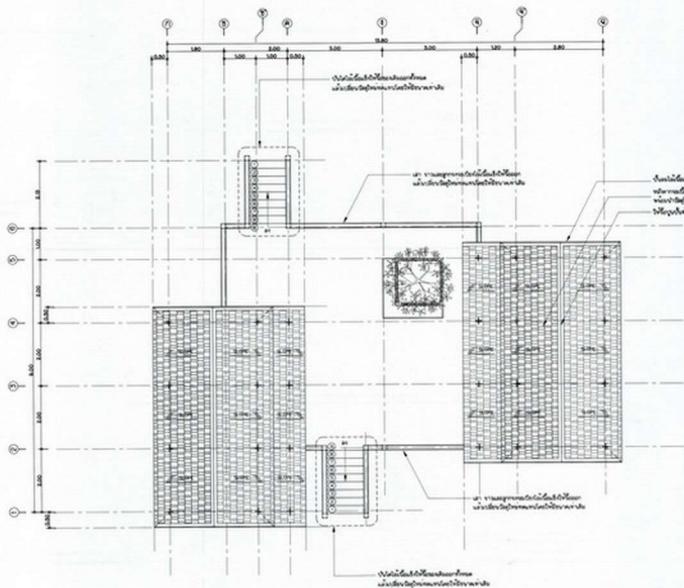
อาคารเรียน

โรงเรียนเทศบาลวัดสุทัศน์วราราม



กรมศิลปากร
สำนักศิลปากรที่ ๑๐
นครราชสีมา

| | |
|-------------|--|
| ข้อมูล | |
| ชื่อ | โรงเรียนเทศบาลวัดสุทัศน์วราราม |
| พื้นที่ | ๒๕๐ ตารางวา |
| ถนน | ถนนเทศบาล |
| ข้อมูลอาคาร | |
| ชื่ออาคาร | อาคารเรียน |
| เนื้อที่ | ๒๕๐ ตารางวา |
| จำนวนชั้น | ๒ ชั้น |
| ลักษณะ | อาคารเรียน |
| จำนวน | ๑ หลัง |
| ปีที่สร้าง | ๒๕๐๕ |
| ผู้สร้าง | กรมศิลปากร |
| สถานะ | อนุรักษ์ |
| ประเภท | โรงเรียน |
| ที่ตั้ง | ตำบลสุทัศน์ อำเภอเมือง จังหวัดนครราชสีมา |
| พื้นที่ | ๒๕๐ ตารางวา |
| จำนวน | ๑ หลัง |
| ปีที่สร้าง | ๒๕๐๕ |
| ผู้สร้าง | กรมศิลปากร |



กรมศิลปากร
กรมศิลปากร
กรมศิลปากร

- ๑. ผนังปูนฉาบเรียบ
- ๒. ผนังปูนฉาบเรียบ
- ๓. ผนังปูนฉาบเรียบ
- ๔. ผนังปูนฉาบเรียบ
- ๕. ผนังปูนฉาบเรียบ
- ๖. ผนังปูนฉาบเรียบ
- ๗. ผนังปูนฉาบเรียบ
- ๘. ผนังปูนฉาบเรียบ
- ๙. ผนังปูนฉาบเรียบ
- ๑๐. ผนังปูนฉาบเรียบ
- ๑๑. ผนังปูนฉาบเรียบ
- ๑๒. ผนังปูนฉาบเรียบ
- ๑๓. ผนังปูนฉาบเรียบ
- ๑๔. ผนังปูนฉาบเรียบ
- ๑๕. ผนังปูนฉาบเรียบ
- ๑๖. ผนังปูนฉาบเรียบ
- ๑๗. ผนังปูนฉาบเรียบ
- ๑๘. ผนังปูนฉาบเรียบ
- ๑๙. ผนังปูนฉาบเรียบ
- ๒๐. ผนังปูนฉาบเรียบ



กรมศิลปากร
สำนักศิลปากรที่ ๑๐
นครราชสีมา

| | |
|------------|--|
| ข้อมูล | |
| ชื่อ | สำนักศิลปากรที่ ๑๐ นครราชสีมา |
| พื้นที่ | ๑๐๐ ไร่ |
| จำนวน | ๑๐๐ คน |
| งบประมาณ | ๑๐๐ ล้านบาท |
| ปีงบประมาณ | ๒๕๖๖ |
| วันที่ | ๑๐/๑๐/๒๕๖๖ |
| ชื่อ | นาย/นาง/นางสาว/นาย |
| ตำแหน่ง | ผู้อำนวยการสำนักศิลปากรที่ ๑๐ นครราชสีมา |
| ชื่อ | นาย/นาง/นางสาว/นาย |
| ตำแหน่ง | ผู้อำนวยการสำนักศิลปากรที่ ๑๐ นครราชสีมา |

| | | | |
|------|--------------------|---------|--|
| ชื่อ | นาย/นาง/นางสาว/นาย | ตำแหน่ง | ผู้อำนวยการสำนักศิลปากรที่ ๑๐ นครราชสีมา |
| ชื่อ | นาย/นาง/นางสาว/นาย | ตำแหน่ง | ผู้อำนวยการสำนักศิลปากรที่ ๑๐ นครราชสีมา |
| ชื่อ | นาย/นาง/นางสาว/นาย | ตำแหน่ง | ผู้อำนวยการสำนักศิลปากรที่ ๑๐ นครราชสีมา |
| ชื่อ | นาย/นาง/นางสาว/นาย | ตำแหน่ง | ผู้อำนวยการสำนักศิลปากรที่ ๑๐ นครราชสีมา |
| ชื่อ | นาย/นาง/นางสาว/นาย | ตำแหน่ง | ผู้อำนวยการสำนักศิลปากรที่ ๑๐ นครราชสีมา |

