

ความสำคัญของสถาปัตยกรรมภายในวังหน้าพระลาน วังตะวันตก

กิจสุวรรณ โพธิ์สุวรรณ

นักวิชาการวัฒนธรรม กลุ่มวิจัยและพัฒนางานโบราณคดี กรมศิลปากร

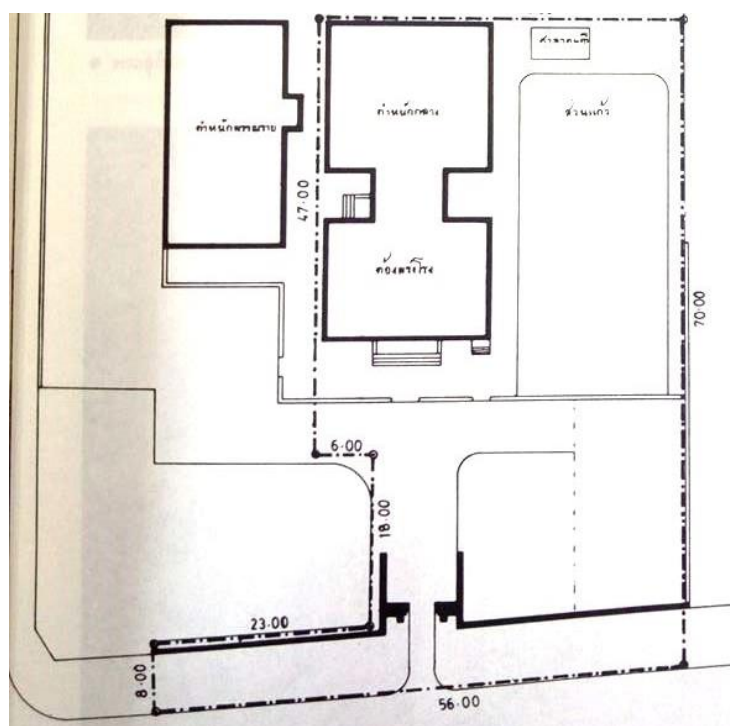
วังหน้าพระลาน วังตะวันตก สร้างขึ้นในช่วงสร้างพระนครระยะที่ ๒ ในปลายรัชสมัยของพระบาทสมเด็จพระพุทธยอดฟ้าจุฬาโลกมหาราช รัชกาลที่ ๑ กรุงรัตนโกสินทร์ พระองค์โปรดเกล้าฯ ให้สร้างวังหน้าพระลาน ๓ วังตรงข้ามพระบรมมหาราชวัง ได้แก่ วังตะวันออก วังกลาง และ วังตะวันตก เพื่อเป็นที่ประทับของพระเจ้าลูกยาเธอ พระองค์เจ้าอภัยทัต พระเจ้าลูกยาเธอ พระองค์เจ้าอรุณทัต และสมเด็จพระเจ้าหลานเธอ เจ้าฟ้ากรมขุนภคฆาทรานุกิต ตามลำดับ

วังหน้าพระลาน วังตะวันตก รู้จักกันในชื่อ “วังท่าพระ” เป็นชื่อเรียกโดยทั่วไป เพราะวังตั้งอยู่ใกล้กับ “ประตูท่าพระ” ในสมัยรัชกาลที่ ๑ พ.ศ.๒๓๕๑ พระองค์ได้อัญเชิญพระศรีศากยมุนีจากเมืองสุโขทัยมาขึ้นที่ประตูท่าช้าง ด้วยเหตุนี้ประตูท่าช้างจึงถูกเรียกอีกชื่อหนึ่งว่าประตูท่าพระ และชื่อ “วังหน้าพระลาน” มาจากชื่อถนนหน้าพระลานด้านหน้าของวัง เป็นถนนที่สร้างขึ้นพร้อมกับการสร้างกรุงรัตนโกสินทร์ ในบทความนี้จะกล่าวในชื่อของ “วังท่าพระ” ที่เป็นที่รู้จักในปัจจุบัน ในนามของมหาวิทยาลัยศิลปากร วังท่าพระ

วังท่าพระมีความสำคัญต่อการศึกษาประเพณีและสถาปัตยกรรมการสร้างวังเจ้าฟ้าในสมัยรัชกาลที่ ๑ ถึงรัชกาลที่ ๓ (พ.ศ.๒๓๒๕-๒๓๙๔) สมเด็จพระเจ้า กรมพระยาดำรงราชานุภาพ ทรงอธิบายว่า กำแพงวังเจ้าฟ้าจะต้องมีใบเสมา ท้องพระโรงทำหลังคามุขลดสองชั้น เรือนห้าห้องสองหลังแฝดเป็นตำหนักที่ประทับ เรือนห้าห้องหลังเดียวเป็นตำหนักน้อยสำหรับพระชายาและพระโอรสธิดา เรือนสำหรับบริวารทั้งฝ่ายหน้าและฝ่ายใน และลักษณะการหันหน้าของท้องพระโรง จะหันด้านยาวออกด้านหน้าวัง วังท่าพระจึงเป็นวังที่ตรงกับลักษณะข้างต้นที่ยังคงรักษาผังแบบเดิม

ในรัชสมัยของพระบาทสมเด็จพระจุลจอมเกล้าเจ้าอยู่หัว รัชกาลที่ ๕ ประมาณปี พ.ศ.๒๔๒๖ พระองค์โปรดเกล้าฯ ให้รื้อตำหนักและสิ่งปลูกสร้างอื่น ๆ ที่เป็นของเดิม และสร้างตำหนักขึ้นใหม่ ๓ หลัง ได้แก่ ตำหนักกลาง ตำหนักพรรณราย และตึกแถวยาว ๘ ห้อง สร้างด้วยรูปแบบสถาปัตยกรรมยุโรปแบบอิตาลีเลียนเรอเนซองส์ (Italian Renaissance) เช่น เสารับหลังคามิทั้งแบบเสาสี่เหลี่ยมเรียบและเสากลม มีหัวเสาเป็นใบอะแคนธัส ฐานเสาแบบตะวันตก เป็นต้น ปัจจุบันเหลือเพียงตำหนักกลางและตำหนักพรรณราย เป็นอาคารหอศิลป์และอาคารส่วนหนึ่งของมหาวิทยาลัยศิลปากร วังท่าพระ

สรุปได้ว่า วังหน้าพระลาน วังตะวันตกหรือวังท่าพระ มีความสำคัญต่อการศึกษาสถาปัตยกรรม วังเจ้าฟ้าในช่วงต้นกรุงรัตนโกสินทร์ สมัยรัชกาลที่ ๑ ถึงรัชกาลที่ ๓ จากอาคารท้องพระโรงและ กำแพงใบเสมา กระทั่งผสมผสานระหว่างศิลปะไทยกับศิลปะจีนและศิลปะตะวันตกในสมัยรัชกาลที่ ๕ จากอาคารตำหนักกลางและตำหนักพรณราย เป็นการรับอิทธิพลวัฒนธรรมต่างชาติเข้ามายัง กรุงรัตนโกสินทร์ และสำคัญต่อการศึกษาประวัติศาสตร์ที่เกิดขึ้นโดยรอบ ผ่านหลักฐานชั้นต้น ที่กล่าวถึงเหตุการณ์สำคัญทางประวัติศาสตร์และหลักฐานทางสถาปัตยกรรมที่บ่งบอกอายุสมัย อาจกล่าวได้ว่าเป็นหลักฐานที่แสดงถึงประวัติศาสตร์สถาปัตยกรรมภายในกรุงรัตนโกสินทร์ได้เป็นอย่างดี



แผนผังแสดงตำแหน่งอาคารต่าง ๆ ของวังหน้าพระลาน วังตะวันตก

(ที่มา: ศูนย์มานุษยวิทยาสิรินธร (องค์การมหาชน), [ฐานข้อมูลศิลปกรรมในประเทศไทย](https://www.sac.or.th/databases/thaiarts/artwork/105), เข้าถึงเมื่อ ๒ พฤศจิกายน ๒๕๖๓, เข้าถึงได้จาก <https://www.sac.or.th/databases/thaiarts/artwork/105>)



ภาพที่ ๑ ประตูและกำแพงวังท่าพระ ปัจจุบันคือประตูทางเข้ามหาวิทยาลัยศิลปากร วังท่าพระ



ภาพที่ ๒ อาคารท้องพระโรง วังท่าพระ

(ที่มา: ศูนย์มานุษยวิทยาสิรินธร (องค์การมหาชน), [ฐานข้อมูลศิลปกรรมในประเทศไทย](http://sac.or.th/databases/thaiarts/artwork/104), เข้าถึงเมื่อ ๒ พฤศจิกายน ๒๕๖๓, เข้าถึงได้จาก <http://sac.or.th/databases/thaiarts/artwork/104>)



ภาพที่ ๓ ตำนกกลาง

(ที่มา: ศูนย์มานุษยวิทยาสิรินธร (องค์การมหาชน), [ฐานข้อมูลศิลปกรรมในประเทศไทย](https://www.sac.or.th/databases/thaiarts/artwork/105), เข้าถึงเมื่อ ๒ พฤศจิกายน ๒๕๖๓, เข้าถึงได้จาก <https://www.sac.or.th/databases/thaiarts/artwork/105>)

รายการอ้างอิง

คณะกรรมการจัดงานสมโภชกรุงรัตนโกสินทร์ ๒๐๐ ปี. **จดหมายเหตุการอนุรักษ์กรุงรัตนโกสินทร์.**

กรุงเทพฯ: กรมศิลปากร, ๒๕๒๕.

ดำรงราชานุภาพ, สมเด็จพระยา. “ตำนานวังเก่า,” ใน **ประชุมพงศาวดารฉบับกาญจนาภิเษก**

เล่ม ๕, ๓๒๕-๔๑๘. กรุงเทพฯ: กองวรรณกรรมและประวัติศาสตร์ กรมศิลปากร, ๒๕๔๒.

ทิพากรวงศ์, เจ้าพระยา. **พระราชพงศาวดารกรุงรัตนโกสินทร์ รัชกาลที่ ๑.** กรุงเทพฯ:

ไทยควอลิตี้บุ๊คส์ (๒๐๐๖), ๒๕๖๒.

แนนน้อย ศักดิ์ศรี, หม่อมราชวงศ์, และคณะ. **องค์ประกอบทางกายภาพกรุงรัตนโกสินทร์.**

กรุงเทพฯ: จุฬาลงกรณ์มหาวิทยาลัย, ๒๕๓๔.

แนนน้อย ศักดิ์ศรี, หม่อมราชวงศ์. **พระราชวังและวังในกรุงเทพฯ (พ.ศ.๒๓๒๕-๒๕๒๕).** กรุงเทพฯ:

คณะอนุกรรมการปฏิบัติการกิจโครงการวิจัย “วิวัฒนาการของศิลปวัฒนธรรมไทยในรอบ ๒๐๐ ปี แห่งกรุงรัตนโกสินทร์” จุฬาลงกรณ์มหาวิทยาลัย, ๒๕๒๕.

มหาวิทยาลัยศิลปากร. **วังท่าพระ : ศูนย์กลางของช่างศิลป์หมู่ ๒๐๐ ปี.** กรุงเทพฯ:

ฝ่ายศิลปวัฒนธรรม มหาวิทยาลัยศิลปากร, ๒๕๕๔.

สุเมธ ชุมสาย ณ อยุธยา และเมทินี ชุมสาย ณ อยุธยา. **วังท่าพระ และเรื่องพิสดารบางเรื่องเกี่ยวกับ**

กรมขุนราชสีหวิกรมและหม่อมเจ้าในกรมบางองค์. พระนคร: กรุงเทพมหานครพิมพ์, ๒๕๑๔.

เว็บไซต์

ศูนย์มานุษยวิทยาสิรินธร (องค์การมหาชน). **ฐานข้อมูลงานศิลปกรรมในประเทศไทย.** เข้าถึงเมื่อ

๒ พฤศจิกายน ๒๕๖๓. เข้าถึงได้จาก <https://www.sac.or.th/databases/thaiarts/artwork/105>