



ทำเนียบนาม ภาคที่ ๒

พิมพ์ที่โรงพิมพ์วิจิตรศิลป์ กรุงเทพมหานคร ๒๕๑๗  
และ

ทำเนียบข้าราชการวังหลัง

พิมพ์เป็นอนุสรณ์ในงานฌาปนกิจศพ

นายสุข กนต์ไพเราะ

ณ เมรุวัดธาตุทอง พระโขนง  
วันที่ ๑๕ กันยายน พุทธศักราช ๒๕๑๓

A. 59300025  
424 ๓๗

## สงวนลิขสิทธิ์

ห้ามทำซ้ำ ดัดแปลง หรือเผยแพร่ต่อสาธารณชนซึ่งส่วนหนึ่งส่วนใด  
หรือทั้งหมดของหนังสือเล่มนี้ ไม่ว่าจะอยู่ในรูปแบบของการ  
คัดลอก เลียนแบบ ทำสำเนา ฯลฯ หรือนำไปเผยแพร่ในรูปแบบใดๆ  
นอกจากจะได้รับอนุญาตเป็นลายลักษณ์อักษรจากกรมศิลปากร

All rights reserved

No part of this book may be reproduced in any  
form or by any mean without prior written permission  
from the Fine Arts Department.

“ทำซ้ำ” คือ การคัดลอก เลียนแบบ ทำสำเนา ทำแม่พิมพ์ บันทึกเสียง บันทึกภาพ ฯลฯ  
จากต้นฉบับ หรือสำเนา หรือจากการโฆษณาในส่วนอันเป็นสาระสำคัญ ไม่ว่าจะทั้งหมดหรือบางส่วน

หรือ “ดัดแปลง” คือ การทำซ้ำโดยเปลี่ยนรูปใหม่ ปรับปรุงแก้ไข เพิ่มเติมงาน ฯลฯ ในส่วนที่เป็น  
สาระสำคัญ ไม่ว่าจะทั้งหมดหรือบางส่วน

หรือ “เผยแพร่ต่อสาธารณชน” เช่น การแสดง การบรรยาย การจำหน่าย การทำให้ปรากฏ  
ด้วยเสียง ด้วยภาพ ฯลฯ หรือโดยวิธีอื่นใด ซึ่งงานที่ได้จัดทำขึ้น



ทำเนียบนาม ภาคที่ ๒

และ

ทำเนียบข้าราชการวังหลัง

พิมพ์เป็นอนุสรณ์ในงานฌาปนกิจศพ

นายสุข กนต์ไพเราะ

ณ เมรุวัดธาตุทอง พระโขนง

วันที่ ๑๕ กันยายน พุทธศักราช ๒๕๓๓

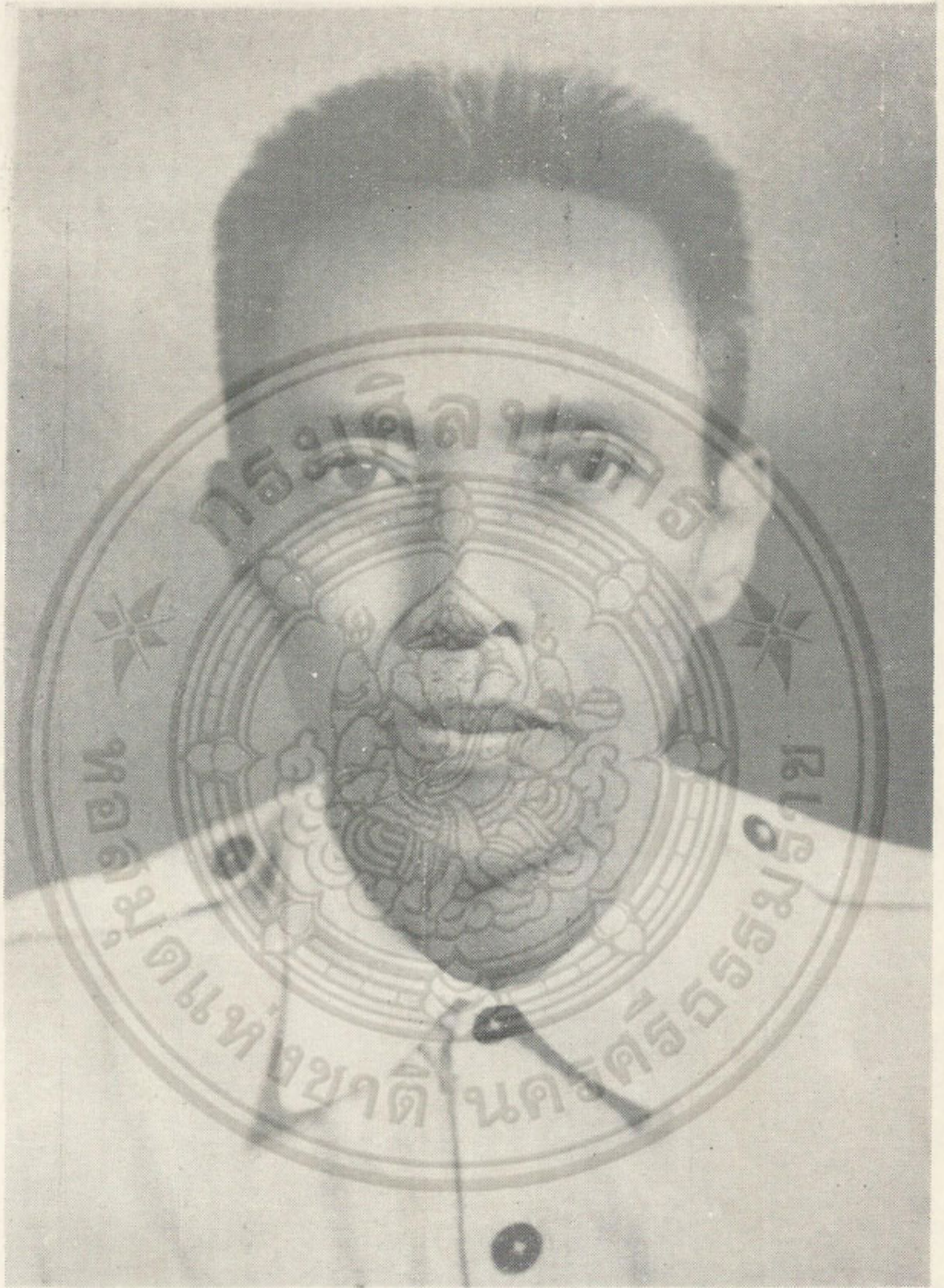
ทำเนียบนาม ภาคที่ ๒

พิมพ์ครั้งแรก	ในงานศพ คุณหญิงพวง นรานุกิจมนตรี	พ.ศ. ๒๔๖๒
พิมพ์ครั้งที่สอง	ในงานพระราชทานเพลิงศพ รองเสวกตรี ขุนนางจ่านง (เจริญ นาดจ่านง)	พ.ศ. ๒๕๑๑
พิมพ์ครั้งที่สาม (๕๐๐ เล่ม)	ในงานฌาปนกิจศพ นายสุข กนต์ไพเราะ	พ.ศ. ๒๕๑๑

ทำเนียบข้าราชการวังหลัง

พิมพ์ครั้งแรก	ในงานครบสัปตมวารพระศพ พระเจ้าบรมวงศ์เธอ พระองค์เจ้าไชยดวง	พ.ศ. ๒๔๗๒
พิมพ์ครั้งที่สอง	ในงานพระราชทานเพลิงศพ รองเสวกตรี ขุนนางจ่านง (เจริญ นาดจ่านง)	พ.ศ. ๒๕๑๑
พิมพ์ครั้งที่สาม (๕๐๐ เล่ม)	ในงานฌาปนกิจศพ นายสุข กนต์ไพเราะ	พ.ศ. ๒๕๑๑

R01296

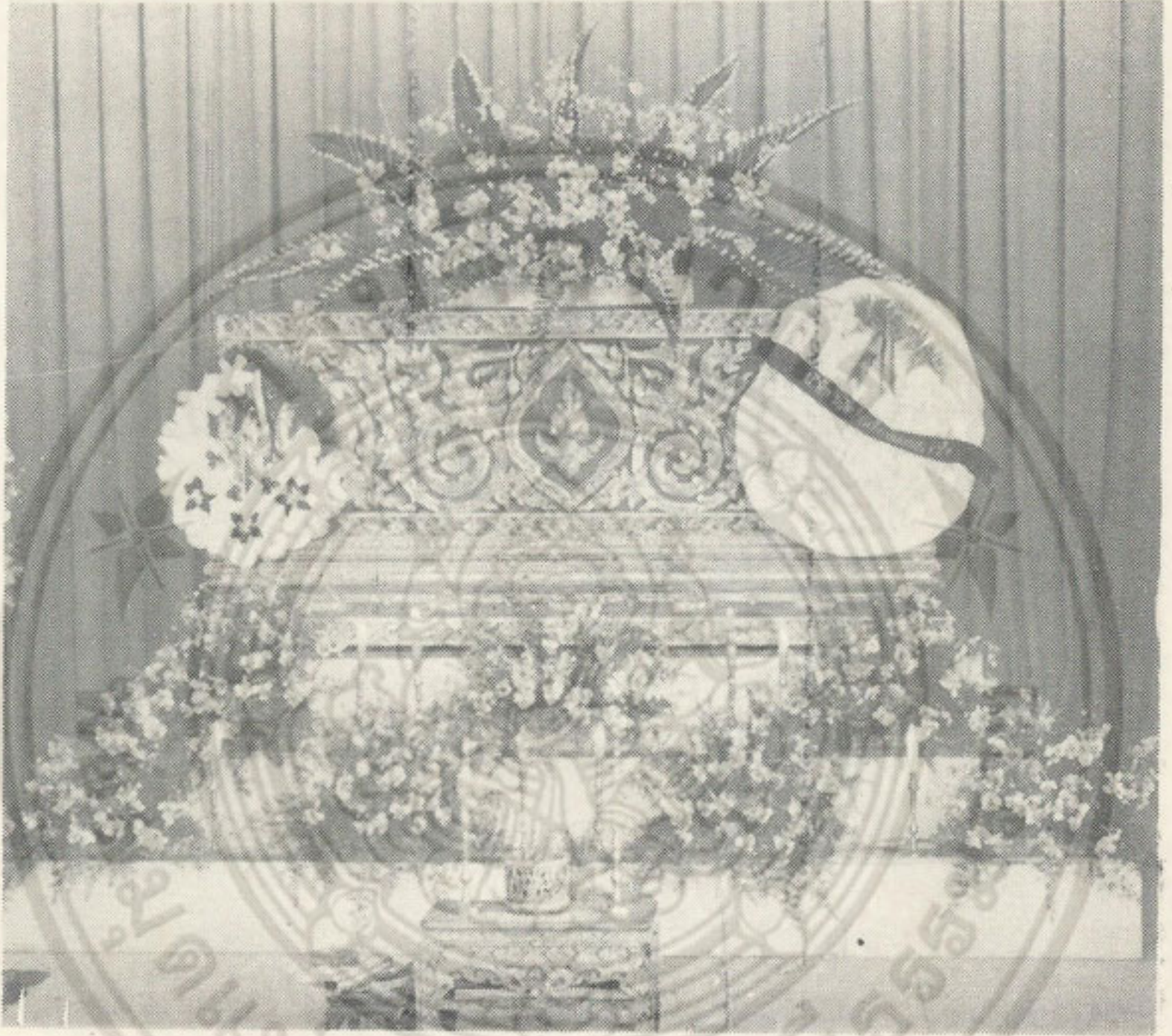


พ่อสุข กนต์ไพเราะ

ชาตะ ๑๕ เมษายน พ.ศ. ๒๔๓๘

มตะ ๕ มิถุนายน พ.ศ. ๒๕๑๑





ด้วยอันสงส์ แห่ง ธรรมทานนขอให้

พ่อสุข กนต์ไพเราะ

จงประสบแต่ความสุขในสุคติภพชั่วนิรันดร

จาก ภริยา บุตร ธิดา และ หลาน ๆ



# สารบัญ

หน้า

คำนำ

ก

ทำเนียบนาม ภาคที่ ๒

ค

คำอธิบายเบื้องต้น

๕๓

ทำเนียบข้าราชการวงหลัง

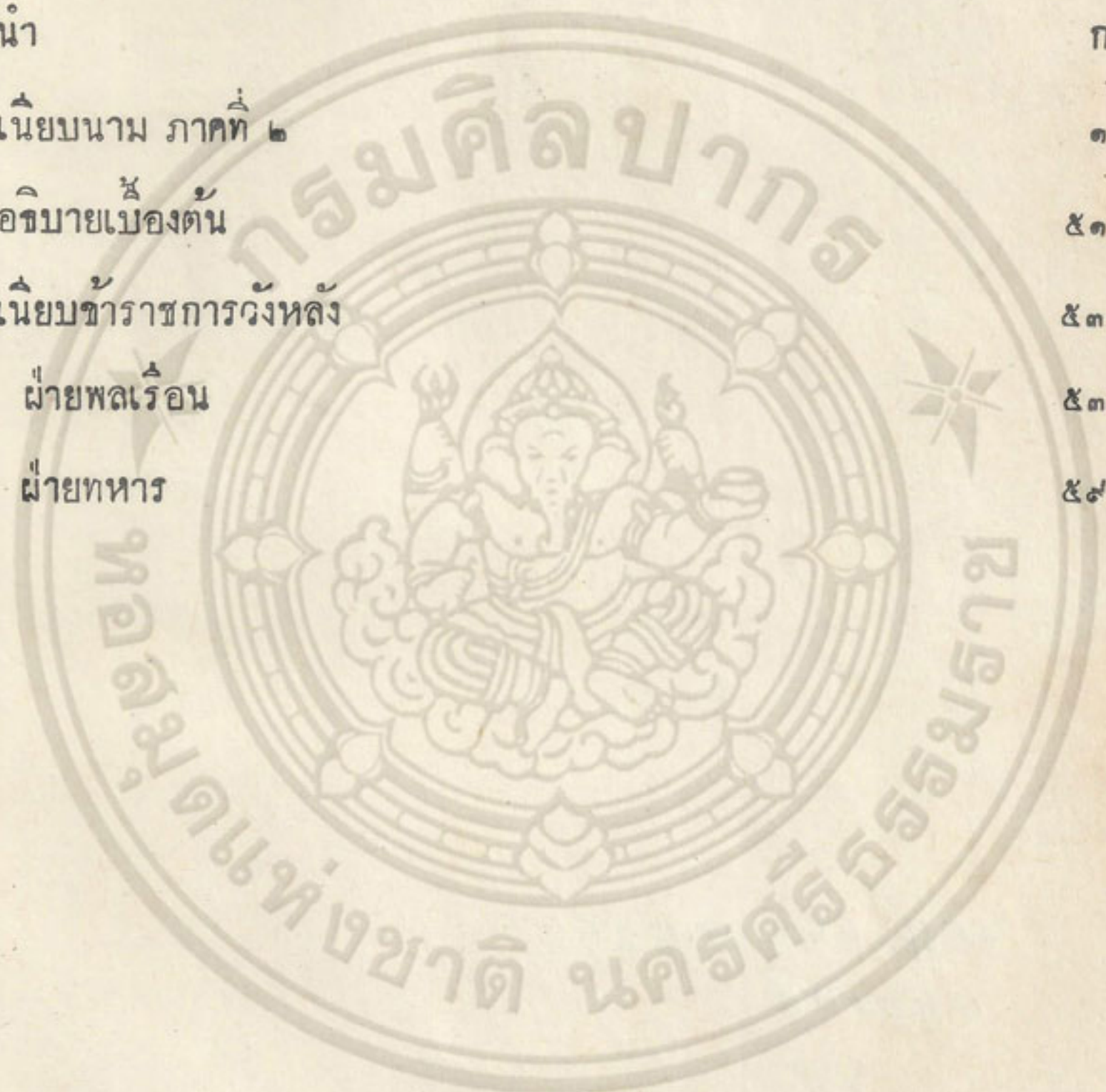
๕๓

ฝ่ายพลเรือน

๕๓

ฝ่ายทหาร

๕๗





354. 54300025  
7424 กศ

เลขที่: ๒๒๗ ๑๒๑

## คำนำ

ในงานฉาบนิกิจศพ นายสุข กนต์ไพเราะ ณ เมรุวัดธาตุทอง  
พระโขนง กำหนดงานวันที่ ๑๕ กันยายน พุทธศักราช ๒๕๑๓ นายฉกาจ  
กนต์ไพเราะ ผู้เป็นบุตร ได้มาติดต่อกรมศิลปากร ขออนุญาตจัดพิมพ์หนังสือ  
ทำเนียบนามภาคที่ ๒ ตำราตำแหน่งข้าราชการฝ่ายพระราชวังบวรสถานมงคล  
และทำเนียบข้าราชการวังหลัง เพื่แจกเป็นอนุสรณ์ในงานนี้ กรมศิลปากร  
ยินยอมอนุญาตให้จัดพิมพ์ได้ตามความประสงค์

เรื่องทำเนียบนาม ภาคที่ ๒ ตำราตำแหน่งข้าราชการฝ่ายพระราชวัง  
บวรสถานมงคลนี้ ได้จัดพิมพ์ขึ้นเป็นครั้งแรก ในงานฉาบนิกิจศพ คุณหญิง  
พวง นรานุกิจมนตรี เมื่อ พ.ศ. ๒๔๖๒ สมเด็จพระเจ้าบรมวงศ์เธอ กรม  
พระยาดำรงราชานุภาพ เมื่อครั้งยังทรงดำรงตำแหน่งเสนาบดีกรมมหาดไทย  
ได้ทรงนิพนธ์คำนำอธิบายไว้ว่า

“อันตำแหน่งข้าราชการฝ่ายพระราชวังบวร ฯ พิศเคราะห์โดยทาง  
ตำนานว่าจะมีขึ้นเมื่อครั้งไหน ทำเนียบศักดิ์นาข้าราชการในกฎหมายเดิม  
(ที่พิมพ์ ๒ เล่มนั้น) ห้ามตำแหน่งข้าราชการฝ่ายพระราชวังบวร ฯ ไม่ แต่  
มีข้าราชการบางตำแหน่ง เช่น หลวงมหาอำมาตย์ ในทำเนียบเดิมว่าเป็น  
สมุหมหาดไทยฝ่ายเหนือ หลวงธรรมไตรโลก ว่าเป็นสมุหพระกลาโหมฝ่าย  
เหนือ คำว่า “ฝ่ายเหนือ” ที่กล่าวในทำเนียบ หมายความว่าราชธานีฝ่าย

เหนือ คือเมืองพิษณุโลกเป็นแน่ไม่มีที่สงสัย ตำแหน่งหลวงมหาอำมาตย์  
 และหลวงธรรมไตรโลก เป็นอัครมหาเสนาบดีของเจ้าทศครองเมืองพิษณุโลก  
 ถึงเจ้ากรมพระตำรวจตำแหน่งขุนราชวินทรภักดี ขุนอินทรเดชภักดี ที่เรียกว่า  
 “กรมพระตำรวจนอก” นั้น เดิมก็เห็นจะเรียกว่าพระตำรวจเหนือ ด้วยเป็น  
 ตำแหน่งตำรวจฝ่ายเหนืออย่างเดียวกัน ขอนมปรากฏในเรื่องพระราช-  
 พงศาวดารว่า เมื่อครั้งพระเจ้าหงส์าวดีมาล้อมกรุงเก่าไว้ พระมหาธรรมราชา  
 ทศครองเมืองพิษณุโลกมาในกองทัพกับพระเจ้าหงส์าวดี เสด็จเข้ามาว่ากล่าว  
 ชาวเมืองให้ยอมแพ้ ชาวเมืองไม่เชื่อ กลับเอาปืนยิงพระมหาธรรมราชา  
 ขุนอินทรเดชเข้าอุ้มพระองค์พาหนีขึ้นไป ความตรงนี้เป็นหลักฐานว่า  
 ตำแหน่งขุนอินทรเดชเป็นตำรวจพิษณุโลก เลยสื่อให้เห็นต่อไปว่า ที่เรียก  
 ในทำเนียบว่า “ตำรวจสนม” ซึ่งขุนพรหมบริรักษ์ ขุนสุริยภักดี เป็นเจ้ากรม  
 นั้น เดิมก็เห็นจะเป็นตำรวจสำหรับพระอัครมเหสี ตำรวจสำหรับสมเด็จพระ  
 พระเจ้าแผ่นดินเดิมมีแต่ ๔ ตำรวจเท่านั้น ตำแหน่งข้าราชการฝ่ายเหนือที่  
 กล่าวมานี้ เห็นจะรวมสมทบเข้าในทำเนียบข้าราชการวังหลวงเมื่อใน  
 แผ่นดินสมเด็จพระมหาธรรมราชาตนเอง หรือมีฉะฉานนี้ในแผ่นดินสมเด็จพระ  
 พระนเรศวรมหาราช

ตำแหน่งข้าราชการตามทำเนียบฝ่ายพระราชวังบวร ๆ ที่ปรากฏใน  
 ชั้นหลัง เช่น พระยาจำแลนยากร และพระยากลาโหมราชเสนา เป็นต้น  
 น่าจะเกิดขึ้นเมื่อครั้งสมเด็จพระเอกาทศรถเป็นพระมหาอุปราชด้วยมีพระเกียรติ  
 ยศเหมือนอย่างพระเจ้าแผ่นดิน แต่ก็หาปรากฏหลักฐานในหนังสือพระราช

พงศาวดารไม่ มามี<sup>๕</sup>ขอ<sup>๕</sup>ขุนนาง<sup>๕</sup>วงหน้า<sup>๕</sup>ตาม<sup>๕</sup>ทำ<sup>๕</sup>เนียบ<sup>๕</sup>ใหม่<sup>๕</sup>บาง<sup>๕</sup>ตำแหน่ง<sup>๕</sup>ปรากฏ  
 ในหนังสือ<sup>๕</sup>พระราชพงศาวดาร<sup>๕</sup>ต่อ<sup>๕</sup>เมื่อ<sup>๕</sup>สมเด็จพระนารายณ์<sup>๕</sup>มหาราช<sup>๕</sup>เป็น<sup>๕</sup>พระมหา  
 ออุปราช<sup>๕</sup> ในแผ่นดิน<sup>๕</sup>สมเด็จพระศรีสุธรรมราชา<sup>๕</sup> จึง<sup>๕</sup>สันนิษฐาน<sup>๕</sup>ว่า<sup>๕</sup>ข้าราชการ  
 ในพระมหาอุปราช<sup>๕</sup>จะ<sup>๕</sup>พงศาวดาร<sup>๕</sup>ตั้ง<sup>๕</sup>กิด<sup>๕</sup>เป็น<sup>๕</sup>หมวด<sup>๕</sup>หมวด<sup>๕</sup>ต่อ<sup>๕</sup>เมื่อ<sup>๕</sup>ดง<sup>๕</sup>กรม<sup>๕</sup>พระราชวัง  
 บวรสถาน<sup>๕</sup>มงคล<sup>๕</sup>ชน<sup>๕</sup>เมื่อ<sup>๕</sup>ใน<sup>๕</sup>แผ่นดิน<sup>๕</sup>สมเด็จพระเพทราชา<sup>๕</sup>เป็น<sup>๕</sup>เดิม<sup>๕</sup>มา<sup>๕</sup> ข้าราชการ  
 ฝ่าย<sup>๕</sup>พระราชวัง<sup>๕</sup>บวร<sup>๕</sup> ฯ ตาม<sup>๕</sup>ทมิ<sup>๕</sup>ขอ<sup>๕</sup>ปรากฏ<sup>๕</sup>ครั้ง<sup>๕</sup>รัชกาล<sup>๕</sup>ที่<sup>๕</sup> ๓ ใน<sup>๕</sup>กรุงรัตนโกสินทร์  
 นี้<sup>๕</sup> เอา<sup>๕</sup>ทำ<sup>๕</sup>เนียบ<sup>๕</sup>ตาม<sup>๕</sup>ตำรา<sup>๕</sup>กรุง<sup>๕</sup>เก่า<sup>๕</sup>มา<sup>๕</sup>ดง<sup>๕</sup>ทง<sup>๕</sup>น<sup>๕</sup> กรม<sup>๕</sup>พระราชวัง<sup>๕</sup>บวร<sup>๕</sup> ฯ  
 ใน<sup>๕</sup>รัชกาล<sup>๕</sup>ที่<sup>๕</sup> ๒ ที่<sup>๕</sup> ๓ ก็<sup>๕</sup>ทรง<sup>๕</sup>ดง<sup>๕</sup>ข้าราชการ<sup>๕</sup>ตาม<sup>๕</sup>ทำ<sup>๕</sup>เนียบ<sup>๕</sup>เดิม<sup>๕</sup>ต่อ<sup>๕</sup>มา<sup>๕</sup>ทง<sup>๕</sup> ๒ รัชกาล  
 ครั้น<sup>๕</sup>มา<sup>๕</sup>ถึง<sup>๕</sup>ใน<sup>๕</sup>รัชกาล<sup>๕</sup>ที่<sup>๕</sup> ๕ พระบาทสมเด็จพระจอมเกล้าเจ้าอยู่หัว ทรง<sup>๕</sup>ยก<sup>๕</sup>พระ  
 เกียรติยศ<sup>๕</sup>พระบาทสมเด็จพระปิ่นเกล้าเจ้าอยู่หัว สู่<sup>๕</sup>เกล้า<sup>๕</sup>มอ<sup>๕</sup>พระเจ้าแผ่นดิน<sup>๕</sup> จึง  
 โปรด<sup>๕</sup>ให้<sup>๕</sup>ดง<sup>๕</sup>ตำแหน่ง<sup>๕</sup>ข้าราชการ<sup>๕</sup>ฝ่าย<sup>๕</sup>พระบวร<sup>๕</sup>ราชวัง<sup>๕</sup> เพิ่ม<sup>๕</sup>เติม<sup>๕</sup>ชน<sup>๕</sup>ให้<sup>๕</sup>ตรง<sup>๕</sup>กับ  
 ทำ<sup>๕</sup>เนียบ<sup>๕</sup>ข้าราชการ<sup>๕</sup>วง<sup>๕</sup>หลวง<sup>๕</sup> ตำแหน่ง<sup>๕</sup>ข้าราชการ<sup>๕</sup>วง<sup>๕</sup>หน้า<sup>๕</sup>จึง<sup>๕</sup>ม<sup>๕</sup>มาก<sup>๕</sup>ชน<sup>๕</sup>กว่า<sup>๕</sup>แต่  
 ก่อน<sup>๕</sup>มาก

ทำ<sup>๕</sup>เนียบ<sup>๕</sup>ข้าราชการ<sup>๕</sup>ฝ่าย<sup>๕</sup>พระบวร<sup>๕</sup>ราชวัง<sup>๕</sup> ฯ ที่<sup>๕</sup>พิมพ์<sup>๕</sup>ใน<sup>๕</sup>สมุด<sup>๕</sup>เล่ม<sup>๕</sup>นั้น<sup>๕</sup>เป็น  
 ทำ<sup>๕</sup>เนียบ<sup>๕</sup>ครั้ง<sup>๕</sup>พระบาทสมเด็จพระปิ่นเกล้าเจ้าอยู่หัว ซึ่งเป็น<sup>๕</sup>เวลา<sup>๕</sup>ตำแหน่ง  
 ข้าราชการ<sup>๕</sup>วง<sup>๕</sup>หน้า<sup>๕</sup>ม<sup>๕</sup>มาก<sup>๕</sup>ถึง<sup>๕</sup>ที่สุด<sup>๕</sup> ต้น<sup>๕</sup>ฉบับ<sup>๕</sup>ตำรา<sup>๕</sup>ซึ่ง<sup>๕</sup>หอ<sup>๕</sup>พระสมุด<sup>๕</sup> ฯ ได้<sup>๕</sup>มา<sup>๕</sup> เข้า  
 ใจ<sup>๕</sup>ว่า<sup>๕</sup>เป็น<sup>๕</sup>ฉบับ<sup>๕</sup>หลวง<sup>๕</sup>ใน<sup>๕</sup>วง<sup>๕</sup>หน้า<sup>๕</sup> เป็น<sup>๕</sup>สมุด<sup>๕</sup>ไทย<sup>๕</sup>กระดา<sup>๕</sup>ษ<sup>๕</sup>ชา<sup>๕</sup>ว<sup>๕</sup> เขียน<sup>๕</sup>เส้น<sup>๕</sup>หมึก  
 เป็น<sup>๕</sup>ฉบับ<sup>๕</sup>ด<sup>๕</sup>ที่สุด<sup>๕</sup>ทมิ<sup>๕</sup>ใน<sup>๕</sup>หอ<sup>๕</sup>พระสมุด<sup>๕</sup> ฯ เห็น<sup>๕</sup>จะ<sup>๕</sup>ถูก<sup>๕</sup>ถว<sup>๕</sup>น<sup>๕</sup> แม้<sup>๕</sup>จะ<sup>๕</sup>บก<sup>๕</sup>พร<sup>๕</sup>่อง<sup>๕</sup>บ้าง<sup>๕</sup>ก็<sup>๕</sup>เพียง  
 แต่<sup>๕</sup>น้อย<sup>๕</sup>”

ส่วนทำเนียบข้าราชการวังหลังนั้น เป็นทำเนียบขุนนางในกรมพระ  
ราชวังบวรสถานพิมุขในสมัยกรุงรัตนโกสินทร์ ได้เคยตีพิมพ์ออกเผยแพร่ครั้ง  
แรกในงานครบสัปดาห์ตมวารพระศพ พระเจ้าบรมวงศ์เธอ พระองค์เจ้าเซไชดวง  
เมื่อ พ.ศ. ๒๔๗๒ สืบแต่พระเจ้าบรมวงศ์เธอ กรมพระยาตำราจราชานุภาพ  
ได้ทรงนิพนธ์อธิบายเบื้องต้น ซึ่งได้นำมาพิมพ์ไว้ตอนต้นของเรื่องแล้ว

กรมศิลปากรขออนุโมทนาในกุศลราศีทักษิณานุประทาน ซึ่งเจ้าภาพ  
ได้จัดบำเพ็ญอุทิศแด่ นายสุข กนต์ไพเราะ เป็นปีติฐานธรรม ตลอดจน  
ได้จัดพิมพ์หนังสือเล่มนี้ออกแจกจ่ายเป็นกุศลสาธารณประโยชน์ ขออำนาจ  
กุศลทั้งปวงจงเป็นพลวปัจจัยดลบันดาลให้ นายสุข กนต์ไพเราะ ผู้วายชนม์  
ประสบแต่อิฏฐคุณมณูญผล ตามควรแต่คติวิสัยในสัมปรายภพ สัมตั้งเจต  
จำนงของเจ้าภาพทุกประการ เทอญ.

กรมศิลปากร

๘ สิงหาคม ๒๕๑๑

# ทำเนียบนาม ภาค ๒

ตำแหน่งข้าราชการฝ่ายพระราชวังบวร ฯ

## กรมมหาดไทย

เจ้าพระยามุขมนตรี	ศรีศกสุนทร	} คักตินา ๘๐๐๐ เพิ่มเป็น ๓๐๐๐ พิเศษ เทียบสมเด็จพระยาจวงน่า
บวรราชมหามาดยาศิบัติ	พริยพาท	
พระยาจำแลนยากร		คักตินา ๕๐๐๐ เทียบสมุหนายก
พระยาอัครานุภาพ	จางวาง	,, ๕๐๐๐
พระยาราชโยธา		,, ๓๕๐๐ เจ้ากรมมหาดไทยฝ่าย เหนือ เทียบมหาอำ- มาตย์ <i>พระยามหาอินทร</i>
พระยาสุเรนทรราชเสนา		,, ๕๐๐ ปลัดทูลฉลองเทียบ <i>พระยา</i> ราชินิกุล
พระอินทรารักษ์		,, ๕๐๐ ปลัดบาญชี เทียบ <i>พระ</i> ศรีหเทพพิเศษ
พระเสนาพิพิช		,, ๕๐๐ พิเศษ
พระรักษ์เสนา		,, ๕๐๐ ปลัดทูลฉลองฝ่ายเหนือ เทียบราชเสนา <i>พระยาอินทร</i>
พระโยธาธิราช		,, ๕๐๐ เทียบภริมย์ราชา <i>พระอินทรวิเศษ</i>

พระมหาวินิจฉัย	ศักดิ์นา	๔๐๐	ชำระความในมหาดไทย เทียบราชพินิจจย
หลวงฤทธามาตย์	,,	๔๐๐	ปลัดบาญชี ฝ่ายเหนือ เทียบศรีเสนา
หลวงอนุรักษ์ภักดี	,,	๔๐๐	เทียบอนชิตพิทักษ์
หลวงภักดีนุรักษ์	,,	๔๐๐	เทียบอนุรักษ์ภูเบศร์
หลวงบำรุงภูเบศร์	,,	๔๐๐	เทียบเสนาภักดี
หลวงภักดีณรงค์	,,	๔๐๐	เทียบเสนาพิทักษ์
หลวงโยธาสงคราม	,,	๔๐๐	นายงานมหาดไทย
หลวงบูรินทามาตย์	,,	๓๒๐๐	เจ้ากรมพลมั่ง เทียบจาเสนาบดี
หลวงพินิจอักษร เต็มยศตรา	,,	๓๐๐	เทียบพจนวลาศ
หลวงพิทักษ์สุเทพ	,,	๕๐๐	เทียบวลาศเทพ
หลวงเทพนุรักษ์	,,	๕๐๐	เทียบพศัณเทพ
หลวงเทพนรินทร์	,,	๕๐๐	เทียบชเรนทร์
หลวงเทพนเรนทร	,,	๕๐๐	เทียบเทพนทร
พันพรหมรักษา หัวพัน	,,	๒๐๐	เทียบพันพุม อุนราช
พันภักดีราช หัวพัน	,,	๒๐๐	เทียบพันเกา อิศวราช
พันอินทรพิทักษ์ หัวพัน	,,	๒๐๐	เทียบพันจันทนุมาศ
พันอาญาจักร หัวพัน	,,	๒๐๐	เทียบพันภาณุราช

พินวิสุทธิตชลักษณะ	หัวพินฝ่ายเหนือ	คักคินา	๓๐๐	เทียบพินอนาประธาน
พินพิทกษมรรคา	„	„	๓๐๐	เทียบพินวิชรจักร
พินวิเศษอัคร	„	„	๓๐๐	เทียบพินพิศณุราช
พินนิกรชนา	„	„	๓๐๐	เทียบพินศุข สกลราช
ขุนโยชารักษ์				
ขุนพินิจโหวหาร				
นายกวดคชกรรม	นายเวร	คักคินา	๓๐๐	เทียบนายแก้วนคชสาร
นายธรรมรรคา	„	„	๓๐๐	เทียบนายชำนาญกระ- บอน
นายราชาอัคร	„	„	๓๐๐	เทียบนายควรรู้อัคร
นายสวัสดิพลแมน	„	„	๓๐๐	เทียบนายรัตตวงผล
ขุนราชนาเคนทร	ปลัดขวา	„	๓๐๐	ปลัดพลัมภัง เทียบสุริยามาตย์
ขุนคเชนทรามาตย์	ปลัดซ้าย	„	๓๐๐	ปลัดพลัมภัง เทียบจันทรามาตย์
ขุนอาญาราช	สมุหบาญชี	„	๕๐๐	
หมื่นปราบคชสาร	ทลวงพิน	„	๒๐๐	เทียบหมื่นแก้วน ใจเกล้า

หมิ่นเกล้าเจ้าฟ้าฯ ทลวงพั้น	ศักดิ์นา	๒๐๐	เทียบหมิ่นเกล้าเจ้าฟ้าฯ
หมิ่นสันทานไตรภพ	”	๒๐๐	เทียบหมิ่นยงพลพาย
หมิ่นเดชไชยชาญ	”	๒๐๐	เทียบหมิ่นย้ายพลแสน
ขุนกระทรวงออกพรรณ	ขุนศาล	”	๕๐๐
ขุนจรอาญา	ขุนศาล	”	๕๐๐
ขุนบัญชายุติธรรม	ขุนศาล	”	๕๐๐
พระเมตต์จิบต	”	๓๕๐๐	
พระศรีสัตยารักษ์	”	๓๕๐๐	
ขุนอนุกุลประชา	”	๒๐๐	
ขุนประชานกุล	”	๒๐๐	
ทลวงพิทักษ์สาตรา	เจ้ากรม		
ขุนรักษาดุช	ปลัดกรม		

**กรมไพร่หลวงในมหาดไทย**

พระสุนทรเส็น	เจ้ากรมซ้าย	ศักดิ์นา	๕๐๐
ทลวงชำนาญราชกิจ	ปลัดกรม	”	๓๐๐
ทลวงสนิทรราชการ	ปลัดกรม	”	๓๐๐
พระมนตริบวร	เจ้ากรมขวา	”	๕๐๐
ทลวงรวดเรวจัด	ปลัดกรม	”	๓๐๐
ทลวงรัตเรวจการ	ปลัดกรม	”	๓๐๐

### กรมเรือกระโท่

หลวงพินิจโยธา	เจ้ากรม	ศักดิ์นา	๕๐๐
ขุนพินิจทวยหาญ	ปลัดกรม	,,	๒๐๐
ขุนชำนาญศักดิ์ดา	ปลัดกรม	,,	๒๐๐
หลวงนราโยธี	เจ้ากรม	,,	๕๐๐
ขุนชำนาญพหล	ปลัดกรม	,,	๒๐๐
ขุนฉจัญพยุห	ปลัดกรม	,,	๒๐๐

### กรมวัง

พระยามณเฑียรบาล	ศักดิ์นา	๕๐๐๐	เทียบชธมา ๓๗:๓๐ ๖.๓๐
พระยาเทพมณเฑียร	,,	๕๐๐	เทียบบำเรอภักดี ๓๗:๓๑ ๖.๓๐-๖.๓๕
พระยาทิพมณเฑียร	,,	๕๐๐	เทียบอนุรักษราชมณเฑียร ๓๗:๓๑ ๖.๓๐ ๖.๓๕
หลวงสถานบริรักษ์	,,	๕๐๐	เทียบ
หลวงพิทักษ์นิเวศน์	,,	๕๐๐	
จมนเทพสุรินทร์	,,	๕๐๐	
จมนอนทรประภาส	,,	๕๐๐	
นายพิเศษเสถียรรักษ	ปลัดวงซ้าย	,,	๓๐๐ เทียบเสถียรรักษา ๓๖
นายเทวินทรนิเวศน์	ปลัดวงขวา	,,	๓๐๐ เทียบประพาศมณเฑียร ๓๖
ขุนสิทธิอักษร	เสมียนตรา	,,	๓๐๐ เทียบอักษรสัมบูรณ์ ๓๖

### ขุนศาลกรมวัง

ขุนไชยพิศาล	ศักดิ์นา	๔๐๐
ขุนชาญอาญา	„	๔๐๐
ขุนประชาคติ	„	๔๐๐
ขุนพิพากษามรรฎก	„	๔๐๐

### กรมนาสร้าง

ขุนพรชารา	เจ้ากรม	ศักดิ์นา	๓๐๐
-----------	---------	----------	-----

### กรมเกณฑ์ขาด

ขุนกำแพงบุรี	เจ้ากรม	ศักดิ์นา	๓๐๐
ขุนศรีวงษ์ราช	เจ้ากรม	„	๓๐๐

### คลังแสงสรรพยุทธ

หลวงไชยคชนารถ	เจ้ากรม	ศักดิ์นา	๕๐๐
ขุนวิเศษรักษา	ปลัดกรม	„	๔๐๐

### คลังพیمانอากาศ

หลวงรัตนสมบัติ	เจ้ากรม	ศักดิ์นา	๔๐๐
ขุนศรีสมบัติ	ปลัดกรม	„	๓๐๐

### เฝ้าพระที่นั่งพุทธโธสวรรย์

พระรัตนมณเฑียร	จางวาง	ศักดิ์นา	๓๐๐
ขุนมณเฑียรรักษา	ปลัดกรม	„	๒๐๐

**เต้าพระที่นั่งศิวโมกขพิมาน**

หลวงศิวโมกขพิมาน	เจ้ากรม	ศักดิ์นา	๓๐๐
ขุนสถานศิวาไสย	ปลัดกรม	,,	๒๐๐

**กรมวังนอกซ้ายขวา**

หลวงเสด็จสุนทร	เจ้ากรม	ศักดิ์นา	๓๕๐๐
หลวงมณฑลไชยรเทพ	เจ้ากรม	,,	๓๕๐๐
ขุนสกลมณฑลไชยร	ปลัดกรม	,,	๓๐๐
ขุนทิพไพชยนต์	ปลัดกรม	,,	๓๐๐

**กรมสังฆการี**

หลวงพรหมาธิบดี	เจ้ากรม	ศักดิ์นา	๕๐๐
หลวงสังฆรักษา	เจ้ากรม	,,	๕๐๐
ขุนศรีสังฆกิจ	ปลัดกรม	,,	๓๐๐
ขุนสิทธิวิเศษธรรม	ปลัดกรม	,,	๓๐๐

**กรมขบวนทพระบรมมหาราชวัง**

หลวงศรีราชาศัน	เจ้ากรม	ศักดิ์นา	๕๐๐
ขุนอนุรักษราชา	ปลัดกรม	ศักดิ์นา	๓๐๐

**กรมหัวปาก**

หลวงบำเรอภูวนารถ	จางวาง	ศักดิ์นา	๕๐๐
------------------	--------	----------	-----

## กรมอภิรมย์

พันทอง                      เจ้ากรม              คักัดินา    ๓๕๐

## กรมราชยาน

พันเงิน                      เจ้ากรม              คักัดินา    ๓๕๐

หลวงราชพิมาน              จางวาง              ,,              ๕๐๐

หลวงบวรราชพิมาน              เจ้ากรม              ,,              ๕๐๐

## กรมเมือง

พระยาพิไชยบรินทรา              คักัดินา    ๕๐๐๐              เทียบยมราช <sup>พระ ๓</sup>

พระยานครานุรักษ์              ,,              ๓๐๐๐              พิเศษ

พระมหาบุรุษมัย              ,,              ๕๐๐              เทียบเพชรปानी <sup>พระ ๓</sup>

พระวิเศษภักดี              ,,              ๕๐๐              พิเศษ

พระทันตาศิกรณ              ,,              ๕๐๐              พิเศษ

หลวงเทพนาโดย              ปลัดมหาบุรุษมัย              ไม่นา <sup>ท ๖๐๖</sup>

หลวงส่งานคร              ปลัดนังศาล              ,,              ๕๐๐              เทียบงาเมือง <sup>ท ๖๐๖</sup>

## กองตระเวนซ้ายขวา

หลวงเพชรชลาโดย              เจ้ากรม              คักัดินา    ๕๐๐              เทียบราชรองเมือง <sup>ท ๖๐๖</sup>

หลวงอภัยคงคา              เจ้ากรม              ,,              ๕๐๐              เทียบเทพผล

ขุนสวัสดินครินทร์              ปลัดกรม              ,,              ๕๐๐              เทียบสวัสดินครเรศ

ขุนบดินทรธานี              ปลัดกรม              ,,              ๕๐๐

ขุนวาริ์สัญจร              ปลัดกรม              ,,              ๕๐๐



## กรมพระคลัง (กรมท่า)

พระยาไกรโกษา	ศักดินา ๕๐๐๐	เทียบพระคลัง
พระยาวิสูตรโกษา ปลัดทูลฉลอง	๕๐๐	เทียบพิพัฒน์โกษา
พระยาราชานุประดิษฐ์ ปลัดทูลฉลอง	๕๐๐	เทียบราชานุประพันธ์
พระวิเศษสาคร	๔๐๐	พิเศษ
พระสาครสมบัติ	๔๐๐	พิเศษ
หลวงวิเศษโกษา	๔๐๐	พิเศษ เทียบทิพโกษา
หลวงรัตนเทพ พนักงานประทับสิ่งของ	๔๐๐	
หลวงรัตนทิพย์	๔๐๐	พิเศษ
หลวงวิจารณ์สมบัติ	๔๐๐	พิเศษ
หลวงสุนทรนุรักษ์	๔๐๐	พิเศษ
หลวงวิสูตรสมบัติ	๔๐๐	เทียบรักษาสสมบัติ
หลวงภักดีภรณ์	๔๐๐	พิเศษ
ขุนวิจิตรอักษร เสมียนตรา	๓๐๐	เทียบอักษรสมบัติ
ขุนปราชชาญสมุท ต้นหน	๓๐๐	
ขุนศรีอายุต ทนายโกษา	๓๐๐	เทียบแก้วอายุต
ขุนชนรัตน์ ราษฎรกลางเบี่ยงหวัด	๓๐๐	
ขุนจำเนียรคดี ขุนศาล	๔๐๐	
หมื่นสมุทสาครเรศ ทูต	๓๐๐	

## กรรมทำช้าย

พระวิสูตรวารี	เจ้ากรรม	ศักราช	๗๐๐	เทียบโซ่ผูก
พระภริมย์ภักดี		„	๕๐๐	เทียบเทพภักดี
หลวงทองสาคร		„	๓๐๐	เทียบพระคีรี
หลวงทองนที		„	๓๐๐	เทียบทองสือ
ขุนทองนาวา		„	๓๐๐	เทียบทองสาคร

## กรรมทำขวา

พระกัลยาณภักดี		ศักราช	๘๐๐	เทียบจุฬาราชมนตรี
หลวงสุนทรวารี		„	๕๐๐	เทียบศรัยศ
หลวงทิพชารา		„	๕๐๐	เทียบโกชาอิศหาก
ขุนอนุชิต		„	๕๐๐	เทียบทศเศรษฐี

## กรรมพระสุรัสวดี

พระยานราราชมนตรี	จางวางเดิม	ศักราช	๒๕๐๐
พระยานรานุกิจมนตรี	จางวาง	„	๒๕๐๐ ทรงแปลง
หลวงสิทธิโยธารักษ์	เจ้ากรรมขวา	„	๓๕๐๐
หลวงศักดิ์โยธาบาล	เจ้ากรรมซ้าย	„	๓๕๐๐
หลวงพิไชยพลเดช	ปลัดจางวางขวา	„	๕๐๐

หลวงวิเศษ โยธาบาล	ปลัดจางวางซ้าย	คักตินา	๔๐๐
หลวงประกาศราชกิจ		„	๕๐๐
ขุนแสนพลรักษ	ปลัดกรมขวา	„	๕๐๐
ขุนศักติพลฤทธิ	ปลัดกรมซ้าย	„	๕๐๐
ขุนตระการบัญชา	ปลัดนั่งศาล	„	๓๐๐

### กรมอาลักษณ์

พระสุนทรโวหาร	จางวาง	คักตินา	๒๕๐๐
หลวงลิขิตปรีชา	เจ้ากรม	„	๑๕๐๐
ขุนสาราบรรจง	ปลัดกรมขวา	„	๘๐๐
ขุนจ้านงสุนทร	ปลัดกรมซ้าย	„	๕๐๐

### กรมราชบัณฑิตย

พระมหาวิชาธรรม	จางวาง	คักตินา	๕๐๐
หลวงสุนทรโวหาร	เจ้ากรม	„	๔๐๐
หลวงญาณปรีชา	เจ้ากรม	„	๔๐๐
หลวงธรรมพจนาน	ปลัดจางวาง	„	๓๐๐
ขุนเมธาภิรมย์	ปลัดกรม	„	๓๐๐
ขุนอุดมปรีชา	ปลัดกรม	„	๓๐๐

### กรมโหร

หลวงญาณเวท	เจ้ากรมโหรหน้า	ศักดิ์นา	๓๕๐๐
หลวงไตรเพทวิไลย	เจ้ากรมโหรหลัง	"	๘๐๐
ขุนโลกย์พรหมา	ปลัดกรมโหรหน้า	"	๕๐๐
ขุนโลกย์พยากรณ์	ปลัดกรมโหรหลัง	"	๕๐๐

### กรมพระภาษามาลา

พระยาวงษาภรณ์ภูสิต	จางวาง	ศักดิ์นา	๓๐๐๐
พระจ้านงภูสิต	เจ้ากรมขวา	"	๕๐๐
พระวิจิตรภุษา	เจ้ากรมซ้าย	"	๕๐๐
หลวงสุนทร	ปลัดกรม	"	๕๐๐
หลวงมหาภรณ์	ปลัดกรม	"	๕๐๐
ขุนอภัยภุษา	จางวางเวร	"	๓๐๐
ขุนพิทักษ์อาภรณ์	ปลัดเครื่อง	"	๕๐๐
ขุนอลงกรณ์ภูสิต	ปลัดเครื่อง	"	๕๐๐

### กรมพระแสงใน

หลวงเทพาวุธ	เจ้ากรม	ศักดิ์นา	๕๐๐
หลวงรุตรีक्षा	เจ้ากรม	"	๕๐๐
ขุนทิพรักษา	ปลัดกรม	"	๓๐๐
ขุนราชอาวุธ	ปลัดกรม	"	๓๐๐

## กรมพระแสงขันธ์

พระไกรสรสุวรรณ	จางวาง	ศักดิ์นา	๕๐๐
พระวิจิตรไกร	จางวาง	"	๖๐๐
หลวงเสน่หส์วิจิตร	เจ้ากรมขวา	"	๕๐๐
หลวงฤทธิอัคน	เจ้ากรมซ้าย	"	๕๐๐
ขุนสิทธิสงคราม	ปลัดกรมขวา	"	๓๐๐
ขุนรามรณภพ	ปลัดกรมซ้าย	"	๓๐๐

## กรมพระคชบาล

พระยาพระกฤษณรักษ์	จางวาง	ศักดิ์นา	๒๕๐๐	เทียบเพทราชา
พระศรีภักดี	เจ้ากรม	"	๓๕๐๐	
พระศรีภว	เจ้ากรม	"	๓๕๐๐	
หลวงศรีคชนรินทร์	ปลัดกรม	"	๕๐๐	
หลวงอินทรคชลักษณ์	ปลัดกรม	"	๕๐๐	
หลวงคเชนทรชาญฤทธิ	ปลัดจางวาง	"	๕๐๐	
หลวงสิทธิคำแหง	ปลัดจางวาง	"	๕๐๐	

## กรมพระอัครราช

พระสินขพ	จางวาง	ศักดิ์นา	๓๕๐๐	เทียบศรีสุริยพาห
หลวงจบจักรวาฬ	เจ้ากรมซ้าย	"	๓๒๐๐	
หลวงผ่านพิภพ	เจ้ากรมขวา	"	๓๒๐๐	เปลี่ยนเป็นหลวง ประพาศไตรภพ

ขุนสวัสดิ์อาษา ปลัดกรมซ้าย คักคินา ๕๐๐

ขุนแสนนพรัตน์ ปลัดกรมขวา ,, ๕๐๐

### ข้าราชการนอก

หลวงไกรสรสินขพ เจ้ากรมขวา คักคินา ๓๐๐๐

หลวงเดชอัคร เจ้ากรมซ้าย ,, ๓๐๐๐

ขุนบริรักษ์ไหยเวศ ปลัดกรมขวา ,, ๕๐๐

ขุนตรงคพิทกษ ปลัดกรมซ้าย ,, ๕๐๐

### พนักงานเครื่องม้า

หลวงประดับอาษา เจ้ากรม คักคินา ๕๐๐

ขุนประดับพาชี ปลัดกรม ,, ๒๐๐

### กรมหมอ

พระยาประเสริฐสุสาทรขำรง จางวาง คักคินา ๓๐๐๐

พระยาประสิทธิ์วิฑิตยา จางวาง ,, ๘๐๐

พระศรีมโหสถ เจ้ากรมแพทยาน้ำ ,, ๓๖๐๐

พระศรีคักคิราษ เจ้ากรมแพทยาหลัง ,, ๓๖๐๐

หลวงรัตนแพทยา ปลัดจางวาง ,, ๕๐๐

หลวงประเทศแพทยา ,, ๕๐๐

หลวงจินดาไอสถ เจ้ากรม ,, ๕๐๐

## กรมหมอย้ายขวา

หลวงทิพรักษา	เจ้ากรม	ศักดิ์นา	๗๐๐
หลวงวิเศษ โอสถ	เจ้ากรม	„	๗๐๐
ขุนราช โอสถ	ปลัดกรม	„	๕๐๐
ขุนประเสริฐ โอสถ	ปลัดกรม	„	๕๐๐
ขุนเทว โอสถ	ปลัดกรม	„	๕๐๐
ขุนเทพ โอสถ	ปลัดกรม	„	๕๐๐
ขุนอุดม โอสถ	ปลัดกรม	„	๕๐๐
ขุนมณี โอสถ	นายเวร	„	๒๐๐

## กรมหมอนวด

พระวรวงศ์รักษา	จางวาง	ศักดิ์นา	๘๐๐
หลวงสัมพาหแพทย	ปลัดจางวาง	„	๕๐๐
หลวงสัมพาหภักดี	ปลัดจางวาง	„	๕๐๐
หลวงประสาทวิจิตร	เจ้ากรมซ้าย	„	๘๐๐
หลวงประสิทธิ์หัตถา	เจ้ากรมขวา	„	๘๐๐
ขุนวาทาพินาศ	ปลัดกรมขวา	„	๕๐๐
ขุนศรีสัมพาห	ปลัดกรมซ้าย	„	๕๐๐

## กรมหมอกุมาร

พระกุมารานุรักษ์	จางวาง	ศักดิ์นา	๕๐๐	เจ้ากรม
หลวงสิทธิกุมาร	เจ้ากรม	„	๕๐๐	แปลงเป็นปลัด

## กรมหมอยาตา

ขุนประสาทไวยเนตร	เจ้ากรม	ศักดิ์นา	๕๐๐
ขุนวิเศษไวยนา	เจ้ากรม	„	๕๐๐
หมื่นแผ้วไวยนา	ปลัดกรมขวา	„	๒๐๐
หมื่นเทวภิเนตร	ปลัดกรมซ้าย	„	๒๐๐

## หมอฝรั่งซ้ายขวา

ขุนชำนาญระงับพิศม์	เจ้ากรมขวา	ศักดิ์นา	๕๐๐
ขุนสนิทเวทยา	เจ้ากรมซ้าย	„	๕๐๐
หมื่นเมทรเวทยา	ปลัดกรมขวา	„	๓๐๐
หมื่นชำนาญเมทรเวทยา	ปลัดกรมซ้าย	„	๓๐๐

## กรมช่างที่ใหญ่

พระยารัตนมณฑลเชียร	จางวาง	ศักดิ์นา	๕๐๐
หลวงสำราญภูเบศร์	เจ้ากรมขวา	„	๕๐๐
หลวงบำรุงภูบาล	เจ้ากรมซ้าย	„	๕๐๐
ขุนบรรทมไสยาศน์	ปลัดกรมขวา	„	๓๐๐
ขุนอาศน์ภิรมย์	ปลัดกรมซ้าย	„	๓๐๐

๕๘  
กรมทหารปืนเล็ก

พระยาสาตราวุฒิชริงค์	จางวาง	ศักดิ์นา	๘๐๐
พระจ้านงสรไกร	ปลัดจางวางขวา	,,	๘๐๐
พระพิไชยสรเดช	ปลัดจางวางซ้าย	,,	๘๐๐
หลวงสรพิเศษ	เจ้ากรมขวา	,,	๕๐๐
หลวงเดชสุรการ	เจ้ากรมซ้าย	,,	๕๐๐
ขุนเทพประลองศิลป์	ปลัดกรมขวา	,,	๒๐๐
ขุนอินทราวุธ	ปลัดกรมซ้าย	,,	๒๐๐
ขุนยุทธขจรหาญ	ปลัดกรมขวา	,,	๒๐๐
ขุนผลาญขจรแมลง	ปลัดกรมซ้าย	,,	๒๐๐
ขุนสุนทรรักษา		,,	๓๐๐

๕๙  
กรมทหารเกณฑ์หัดบนแดง

หลวงชาญณรงค์	เจ้ากรมซ้าย	ศักดิ์นา	๕๐๐
หลวงพิไชยชำนาญ	เจ้ากรมขวา	,,	๕๐๐
ขุนอัคนิวุธ	ปลัดกรมซ้าย	,,	๔๐๐
ขุนวุฑฒิกัน	ปลัดกรมขวา	,,	๔๐๐

## กรมล้อมวัง

พระยาเพชรรัตน		ศักราช ๒๕๐๐	เทียบเพชรพิไชย
พระยาโยธาเชอมนรินทร์	จางวางซ้าย	,,	๕๐๐
พระเชอมนเพชรเสนา	ปลัดจางวาง	,,	๕๐๐
หลวงมหาคัศคิเดช	ขวา	,,	๕๐๐
หลวงวิเศษโยธา	ซ้าย	,,	๕๐๐
หลวงเทพรักษา	บาญชีกลาง	,,	๓๐๐

### ล้อมวังซ้ายขวา

พระชนรณชิต	เจ้ากรมขวา	ศักราช	๘๐๐
พระฤทธิรณไชย	เจ้ากรมซ้าย	,,	๘๐๐
หลวงยุทธคำแหง	ปลัดกรมขวา	,,	๕๐๐
หลวงแสงไพริน	ปลัดกรมซ้าย	,,	๕๐๐

### กรมอาสาวิเศษขวา

หลวงสวัสดิพิศาล	เจ้ากรม	ศักราช	๕๐๐
ขุนฉลาญณรงค์	ปลัดกรมขวา	,,	๓๐๐
ขุนจ่านางนาเวศ	ปลัดกรมซ้าย	,,	๓๐๐

### กรมอาสาวิเศษซ้าย

หลวงวิจารณ์ภักดี	เจ้ากรม	ศักราช	๕๐๐
ขุนศรีสังหาร	ปลัดกรมขวา	,,	๓๐๐
ขุนพิมานนท์	ปลัดกรมซ้าย	,,	๓๐๐

### กรมเรือกันชาย

หลวงรักษาจตุรงค์	เจ้ากรม	ศักดิ์นา	๕๐๐
ขุนรินทรรักษา	ปลัดกรม	„	๒๐๐

### กรมเรือกันขวา

หลวงภักดีโยธา	เจ้ากรม	„	๕๐๐
ขุนนราภักดี	ปลัดกรม	„	๒๐๐

### กรมสนมพลเรือน

หลวงศรีเทพบาล	เจ้ากรมซ้าย	ศักดิ์นา	๓๕๐๐
ขุนภบาลอนงค์	ปลัดกรม	„	๕๐๐
พระบำเรอพิทักษ์	จางวาง	„	๓๕๐๐
หลวงศรีเทพบาล	เจ้ากรมขวา	„	๓๕๐๐
ขุนบำเรอนงคราญ	ปลัดกรม	„	๕๐๐

### ไพร่หลวงขณกรมพระสุรัสวดี

หลวงสุรณรงค์	เจ้ากรม	ศักดิ์นา	๕๐๐
ขุนพรหมพลภักดี	ปลัดกรม	„	๒๐๐

### ไพร่หลวงขณกรมท่า

หลวงโยธิบวรรักษ	เจ้ากรม	ศักดิ์นา	๕๐๐
ขุนพิทักษ์นกร	ปลัดกรม	„	๒๐๐

## โรงไหม

ขุนโกไสยพัตร	เจ้ากรม	ศักดิ์นา	๓๕๐๐
หมื่นทิพโกไสย	ปลัดกรม	„	๕๐๐

## พม่า

ขุนอาสาภูกาม	เจ้ากรม	ไม่มีนา	
หมื่นราชสงคราม	ปลัดกรม	ไม่มีนา	

## กรมช่างรัก

ขุนสุวรรณพิณิจ	เจ้ากรมขวา	ศักดิ์นา	๓๕๐
ขุนรักษบรรจง	เจ้ากรมซ้าย	„	๓๕๐
หมื่นสุวรรณสาคร	ปลัดกรมขวา	„	๒๐๐
หมื่นจางงใจรักษ์	ปลัดกรมซ้าย	„	๒๐๐

## ช่างสนะไทย

หลวงโกษาพิจิตร	เจ้ากรม	ศักดิ์นา	๕๐๐
ขุนพิณิจบรรจง	ปลัดกรม	„	๓๐๐

## ช่างสนะจีน

ขุนอุดมภูสิต	เจ้ากรมขวา	ศักดิ์นา	๓๐๐
ขุนสิทธิภูษา	เจ้ากรมซ้าย	„	๓๐๐
หมื่นพิณิจโกไสย	ปลัดกรมขวา	„	๒๐๐

หมั้นวิไลยบรรจง	ปลัดกรมขวา	คักัดินา	๒๐๐
หมั้นพิมล	ปลัดกรมซ้าย	,,	๒๐๐
หมั้นชำนาญ	ปลัดกรมซ้าย	,,	๒๐๐

### กรมพระคลังสินค้า

พระยาไพบูลย์สมบัติ	จางวาง	คักัดินา	๓๕๐๐	เทียบศรัพพณัน
พระวิชุดโกษา	เจ้ากรม	,,	๕๐๐	
ขุนสมบัติภรมย์	ปลัดกรมขวา	คักัดินา	๓๐๐	
ขุนอุดมโกษา	ปลัดกรมซ้าย	,,	๓๐๐	
หลวงอินทรสมบัติ		,,	๓๐๐	วิเศษ เทียบอุดมสมบัติ
หลวงประสิทธิ์สมบัติ		,,	๓๐๐	วิเศษ
หลวงสวัสดิภักดี		,,	๓๐๐	

### กรมคลังสุวรรต

หลวงวิสุทธรต	เจ้ากรม	คักัดินา	๗๐๐
หลวงราชภุษา	ปลัดจางวาง	,,	๕๐๐
ขุนทิพชำนาญ	ปลัดกรม	,,	๕๐๐

### กรมคลังในซ้าย

พระชำนาญราไชย	เจ้ากรม	คักัดินา	๓๕๐๐
หลวงพิทักษ์สมบัติ	ปลัดกรม	,,	๕๐๐

## กรมคลังในขวา

พระอภัยบริบาล	เจ้ากรม	ศักดิ์นา	๓๕๐๐
หลวงอนันต์บริรักษ์	ปลัดกรม	„	๕๐๐

## กรมคลังราชการ

หลวงโกษานุรักษ์	เจ้ากรม	ศักดิ์นา	๓๕๐๐
ขุนพิทักษภักดี	ปลัดกรม	„	๕๐๐

## กรมคลังมหาสมบัติ

พระยาศิริไศลวรยศ	จางวาง	ศักดิ์นา	๒๕๐๐	
พระสำเร็จสมบัติ		„	๕๐๐	พิเศษ
พระรัตนพิมล	เจ้ากรม	„	๕๐๐	
พระสมบัติอนันต์	เจ้าจ่านวน	„	๕๐๐	
หลวงไชยยศสมบัติ		„	๒๐๐	เทียบพระไชยยศ
หลวงอภัยภักดี	เจ้าจ่านวนใหญ่	„	๕๐๐	เทียบพิพิธโกโคย
หลวงพินิจโกโคย	เจ้าจ่านวน	„	๒๐๐	
หลวงโกคาพิพิธ	เจ้าจ่านวน	„	๕๐๐	
หลวงบริบูรณ์	เจ้าจ่านวน	„	๕๐๐	
หลวงพิบูลย์	เจ้าจ่านวน	„	๒๐๐	
ขุนชนศักดิ์	บาญชีกลาง	„	๓๐๐	
ขุนมหาพินิจ	ปลัดนั่งศาล	„	๓๐๐	

## กรมช่างทอง

พระภักตร์จนา	จางวาง	ศักดิ์นา	๕๐๐	
หลวงเทพอลังกรณ์		"	๕๐๐	
หลวงอาภรณ์ภูมินทร์		"	๕๐๐	เพิ่มใหม่
หลวงจ้านงรจนา		"	๓๐๐	
หลวงวิจิตรจนา		"	๓๐๐	

## คลังทอง

พระสุพรรณสมบัติ		ศักดิ์นา	๕๐๐	เทียบรัตนสมบัติ
พระรัตนโกไคย		"	๕๐๐	เทียบเทพรัตนนรินทร์
หลวงมไหศวรรย์		"	๓๐๐	
หลวงสุวรรณจนา	พนักงานจ่ายทอง	"	๓๐๐	เทียบสุวรรณพิทักษ์

## กรมคลังพิเศษ

พระอนุรักษสมบัติ	เจ้ากรม	ศักดิ์นา	๓๕๐๐
หลวงภริมย์ภักดี	ปลัดกรมขวา	"	๕๐๐
หลวงสมบัติอุดม	ปลัดกรมซ้าย	"	๕๐๐

## กรมช่างมุก

ขุนประดิษฐ์มุกดาหาร	เจ้ากรม	ศักดิ์นา	๓๕๐
หมื่นอลังการไพจิตร	ปลัดกรม	"	๓๐๐

## กรมมหาดเล็ก

พระยาม้าเรอบรรณิกษ	จางวาง	คักคินา	๓๐๐๐
พระสุนทรานุกิจ	ปลัดจางวาง	,,	๕๐๐

### มหาดเล็กเวรขัตติยบาล

จมนมหาดเล็ก		คักคินา	๕๐๐
หลวงขัตติยบาล	นายเวร	,,	๔๐๐
นายจ่านิต		,,	๓๐๐
นายพทกษรราชา		,,	๒๐๐
นายราชาภักดี		,,	๒๐๐
นายฉลองไฉยนารถ		,,	๒๕๐
นายนรินทร์ขิเบศร์		,,	๒๐๐
นายบำเรอราชา		,,	๒๐๐

เพิ่มเติมเชือกเปลง

### มหาดเล็กเวรชาญญุเบศร์

จมนเด็กชาย		คักคินา	๕๐๐
หลวงชาญญุเบศร์	นายเวร	,,	๔๐๐
นายจ่าจิตรนุกูล		,,	๓๐๐
นายราชบรรณิกษ		,,	๒๐๐

นายราชจินดา		ศักรัตนา	๒๐๐	
นายปรีตาราช		,,	๒๕๐	ต้นเชือก
นายนเรศรัชรักษ์		,,	๒๐๐	
นายนราภิบาล		,,	๒๐๐	

พระยาภักตภูบาล	จางวาง	ศักรัตนา	๓๐๐๐	
พระประดิษฐไพเราะ	ปลัดจางวาง	,,	๕๐๐	

### มหาดเล็กเวรเส้นหรัक्षा

จมนมหาสนิท		ศักรัตนา	๕๐๐	
หลวงเส้นหรัक्षा	นายเวร	,,	๔๐๐	
นายจ่าสรวิสิต		,,	๓๐๐	
นายสุริยาอุช		,,	๒๕๐	ต้นเชือก
นายรักษภูมินทร์		,,	๒๐๐	
นายภักตนารถ		,,	๒๐๐	
นายทรงใจรัक्षा		,,	๒๐๐	
นายพิศาลสรพรกิจ		,,	๒๐๐	

### มหาดเล็กเวรมหาใจภักติ

จมนจิตรเส้นหรั		ศักรัตนา	๕๐๐	
หลวงมหาใจภักติ	นายเวร	,,	๔๐๐	
นายจ่าเนตร		,,	๓๐๐	
นายราชจ้านง		,,	๒๐๐	

นายสดจำลอง		คักคินา	๒๕๐	ต้นเชือก
นายจงใจภักดี		,,	๒๐๐	
นายรักษภุณนารถ		,,	๒๐๐	
นายจิตรปรีชา		,,	๒๐๐	
ขุนสดับภิรมย์	พิณพาทย์	,,	๓๐๐	

### กรมพระกระลาโหม

พระยากระลาโหมราชเสนา		คักคินา	๕๐๐๐	เทียบอรรคมหาเสนา
พระยาพิไชยราชา	จางวาง	,,	๕๐๐๐	
พระยาเสนาภุเบศร์		,,	๓๕๐๐	กระลาโหมฝ่ายเหนือ เทียบสุรเสนา
พระยาสุนทรพิทักษ์		,,	๓๐๐๐	
พระยาสุรินทรราชเสนา	ปลัดทูลฉลอง	,,	๕๐๐	เทียบเทพประสุน
พระจันทรรักษา	ปลัดบาญชี	,,	๔๐๐	เทียบนรินทรราชเสนา
พระวิชิตมนตรี		,,	๔๐๐	เทียบจักรานุชิต
พระพิจารณา	ชำระความในกรม			
	พระกระลาโหม	,,	๔๐๐	
หลวงจ่านองพลภักดี	พนักงานรับบาญชี			
	เลขสุรัสวดีกลาง	,,	๓๐๐	

หลวงไกรษามาตย์	ศักดิ์นา	๔๐๐	ปลัดทูลฉลอง ฝ่ายเหนือเทียบ สุรินทรามาตย์
หลวงอนุรักษภูเบศร์	พนักงานอ่านหนังสือ	๓๐๐	
หลวงวิเศษสงคราม	ผู้ช่วยราชการ	๓๐๐	
หลวงชาติสรสิทธิ์		๓๐๐	วิเศษ เทียบ ชาติสุรินทร์
หลวงวรุณคณิน	พนักงานยืมเงินสัญญา	๔๐๐	
หลวงเทพเสนิน	ปลัดนึ่งศาลฝ่ายเหนือ	๔๐๐	
หลวงบำรุงบุรี	ช่วยราชการสำหรับกำกับเจ้า	๓๐๐	
หลวงราชเดชา	ช่วยราชการสำหรับกำกับเจ้า	๓๐๐	
หลวงทิพอักษร	เสมียนตรา	๓๐๐	
หลวงนิกรโยธา		๓๐๐	วิเศษ
ขุนภักดีประชา	ปลัดนึ่งศาล	๔๐๐	
นายบริรักษ์	นายเวร	๓๐๐	
นายสิทธิอาวุธ	นายเวร	๓๐๐	
นายวิสุทธประการ	นายเวร	๓๐๐	
นายพิศาลสรพล	นายเวร	๓๐๐	

พินทุภักดี	หัวพิน	ศักดินา	๒๐๐	พินักงานจ่ายเลข
พินพรหมภักดี	หัวพิน	,,	๒๐๐	เวรเรือ
พินทพภักดี	หัวพิน	,,	๒๐๐	เวรทาง
พินอินทรภักดี	หัวพิน	,,	๒๐๐	เวรบัน
พินสวัสดิพมล	พินักงานเบยหวัด			

ผ้าอพลัมภัง

หลวงเสนาพิทักษ์	เจ้ากรม	ศักดินา	๑๒๐๐	เทียบศรีสรรราช
ขุนยครักษา	ปลัดกรม	,,	๕๐๐	

กรมคลังเตอหมวก

หลวงบำรุงยุทธ  
ขุนวุฒพิทักษ์

เจ้ากรม  
ปลัดกรม

ตักดิน

หลวงศรีสิงหนาท  
ขุนสิงหนารายณ์

เจ้ากรม  
ปลัดกรม

ศักดินา ๓๐๐  
,, ๒๐๐

กรมเครื่อง

หลวงยุทธสรศักดิ์

เจ้ากรม

ศักดินา ๕๐๐

กรมไพร่หลวงกลองชนะ

หลวงกำจรศักดิ์ดา

เจ้ากรม

ศักดินา ๕๐๐

ขุนประชาจุมพล

ปลัดกรม

,, ๓๐๐

ขุนพหลเดชะ

ปลัดกรม

,, ๓๐๐

## กรมพระตำรวจซ้าย

พระยาบริรักษ์ราชา	จางวาง	ศักดิ์นา	๓๕๐๐	เทียบบอภัษรณฤทธิ
พระอินทรธิบาล	เจ้ากรม	„	๓๐๐๐	
จมนอินทามาศย์	ปลัดกรม	„	๕๐๐	
จาร์ณวิษิต		„	๓๐๐	
หลวงพิณจราชา	ปลัดจางวาง	„	๕๐๐	
หัวหมัน ต้นเชือก		„	๓๐๐	
หัวหมัน ปลายเชือก		„	๒๐๐	
นายยงภักดี	นายเวร	„	๒๐๐	
นายรอดภักดี	นายเวร	„	๒๐๐	
นายเพื่องภักดี	นายเวร	„	๒๐๐	
นายพนภักดี	นายเวร	„	๒๐๐	

## กรมพระตำรวจขวา

พระยาอัมฆาเรืองเดช	จางวาง	ศักดิ์นา	๓๕๐๐	เทียบอนุชิตชาญไชย
พระพรหมธิบาล	เจ้ากรม	„	๓๐๐๐	
จมนอินทรเสนา	ปลัดกรม	„	๕๐๐	
หลวงศักดิ์ภักดี	ปลัดจางวาง	„	๕๐๐	

เจ้าฤทธิพิไชย		ศักดิ์นา	๓๐๐
ทวหม่น ต้นเชือก		,,	๒๐๐
นายยวดภักดี	นายเวร	,,	๒๐๐
นายเลื่องภักดี	นายเวร	,,	๒๐๐
นายภาภักดี	นายเวร	,,	๒๐๐
นายเรวภักดี	นายเวร	,,	๒๐๐

กรมพระตำรวจใหญ่ซ้าย

พระอินทรรักษา	เจ้ากรม	ศักดิ์นา	๓๐๐๐
จมนศักดิ์แสนยากร	ปลัดกรม	,,	๕๐๐
เจ้าจิตรสุรไกร		,,	๓๐๐
นายฤทธิสีดาแดง	นายเวร	,,	๒๐๐
นายแสงไพริน	นายเวร	,,	๒๐๐

กรมพระตำรวจใหญ่ขวา

พระพรหมสุรินทร	เจ้ากรม	ศักดิ์นา	๓๐๐๐
จมนสิทธิแสนยารักษ์	ปลัดกรม	,,	๕๐๐
เจ้าใจสุรแก้วน		,,	๓๐๐
นายฤทธิธรรรงค์	นายเวร	ศักดิ์นา	๒๐๐
นายทรงฤทธา	นายเวร	,,	๒๐๐

## กรมพระตำรวจสนมซ้าย

พระฤทธิเดชะ	เจ้ากรม	ศักดิ์นา	๘๐๐
จมนศักดิ์บริบาล	ปลัดกรม	,,	๕๐๐
จำไล้พลแสน		,,	๓๐๐
นายยงภักดี	นายเวร	ศักดิ์นา	๒๐๐
นายภักดีบาล	นายเวร	,,	๒๐๐

## กรมพระตำรวจนอกขวา

พระณรงค์วิชัย	เจ้ากรม	ศักดิ์นา	๘๐๐
จมนศรีบริรักษ์	ปลัดกรม	,,	๕๐๐
จำแลนผจญผลาญ		,,	๓๐๐
นายยวดภักดี	นายเวร	,,	๒๐๐
นายสุทธิรักษ์	นายเวร	,,	๒๐๐

## กรมพระตำรวจสนมซ้าย

พระรักษาเทพ	เจ้ากรม	ศักดิ์นา	๘๐๐
จมนมณเฑียรพิทักษ์	ปลัดกรม	,,	๕๐๐
จำแก้วนประกวดงาน		,,	๓๐๐
นายสวัสดิ์	นายเวร	ศักดิ์นา	๒๐๐
นายสุนทร	นายเวร	,,	๒๐๐

## กรมพระตำรวจสนมขวา

พระศรีพิทักษ์	เจ้ากรม	ศักดิ์นา	๘๐๐
จมนรภัษพิมาน	ปลัดกรม	„	๔๐๐
เจ้าการประกอบกิจ		„	๓๐๐
นายจินตารักษ์	นายเวร	„	๒๐๐
นายภักดีอาจ	นายเวร	„	๒๐๐

## กรมพลพันซ้าย

พระยาพิณาศอศักดิ์	จางวาง	ศักดิ์นา	๒๐๐
พระชาติสุเรนทร	เจ้ากรม	„	๕๐๐
จมนสรุทธิราช	ปลัดกรม	„	๓๐๐
นายพินิจนิกร	นายเวร	„	๑๕๐
นายสุนทรใจรักษ์	นายเวร	„	๒๐๐

## กรมพลพันขวา

พระกำจรใจราช	เจ้ากรม	ศักดิ์นา	๕๐๐
ขุนนารถจำนง	ปลัดกรม	„	๓๐๐
นายชำนาญพิทักษ์	นายเวร	„	๑๕๐
นายรักษ์ใจหาญ	นายเวร	„	๑๕๐

## กรมทนายเลอกหอกซ้าย

พระยงสิทธิอาวุธ	จางวาง	ศักดิ์นา	๔๐๐	เพิ่มเป็น ๖๐๐
หลวงพิภกโยธา	เจ้ากรม	,,	๓๐๐	
ขุนวิเศษจตุรงค์	ปลัดกรม	,,	๒๐๐	
หมื่นราชสงคราม	นายเวร	,,	๓๕๐	
หมื่นศรีจางง	นายเวร	,,	๓๕๐	

## กรมทนายเลอกหอกขวา

หลวงมหิมาโยธี	เจ้ากรม	ศักดิ์นา	๓๐๐
ขุนนราเรืองเดช	ปลัดกรม	,,	๒๐๐
หมื่นศรีสรอาวุธ	นายเวร	,,	๓๕๐

## กรมช่างทหารในไทยซ้าย

พระยาอร่ามมณเฑียร	จางวาง	ศักดิ์นา	๓๕๐๐
หลวงชาติเสนี	เจ้ากรม	,,	๘๐๐
หลวงศรีภิรมย์	ปลัดจางวาง	,,	๕๐๐
ขุนชาติสุริยง	ปลัดกรม	,,	๕๐๐
ขุนชำนาญการ		,,	๒๐๐

### ญวนทหารในซ้าย

พระสวัสดิสังคราม	จางวาง	ศักดิ์นา	๔๐๐
ขุนสถานไพบุลย์	เจ้ากรม	„	๓๐๐
หมื่นชำนาญไพจิตร	ปลัดกรม	„	๒๐๐
หมื่นทิพ	ปลัดจางวาง	„	๒๐๐

### กรมช่างทหารในไทยขวา

หลวงเทพามาตย์	เจ้ากรม	ศักดิ์นา	๘๐๐
หลวงจำเนียรวัฒน์	ปลัดจางวาง	„	๔๐๐
ขุนโยธาราช	ปลัดกรม	„	๔๐๐

### ญวนทหารในขวา

ขุนศรีวิภาการ	เจ้ากรม	ศักดิ์นา	๓๐๐
หมื่นจ้านงไพศาล	ปลัดกรม	„	๒๐๐
หมื่นเทพ	ปลัดจางวาง	„	๒๐๐

### กรมช่างเรือไทยซ้าย

พระทรงประสิทธิ์	จางวาง	ศักดิ์นา	๔๐๐
ขุนประดิษฐ์นาเวศ	เจ้ากรม	„	๓๐๐
หมื่นนาเวศวิจิตร	ปลัดกรม	„	๒๐๐
หมื่นประดิษฐ์นาวา	ปลัดกรม	„	๒๐๐
หมื่นพินิจ	ปลัดจางวาง	„	๒๐๐

## กรมช่างเรือตะนาวขวา

ขุนนาวาวิจิตร	เจ้ากรม	ศักดิ์นา	๓๐๐
หมื่นนาวาวิเศษ	ปลัดกรม	„	๒๐๐
หมื่นนาเวศบรรจง	ปลัดกรม	„	๒๐๐
หมื่นปรีชานาวี	ปลัดจางวาง	„	๒๐๐

## กรมช่างสิบหมู่

พระยาเทวารังสรรค์	จางวาง	ศักดิ์นา	๕๐๐
-------------------	--------	----------	-----

## ช่างสลักขวา

หลวงรจนาพิมล	เจ้ากรม	ศักดิ์นา	๔๐๐
ขุนสิทธิกนก	ปลัดกรม	„	๒๐๐

## ช่างสลักซ้าย

หลวงไพชนต์	เจ้ากรม	ศักดิ์นา	๔๐๐
ขุนสถลนิมิตร	ปลัดกรม	„	๒๐๐

## ช่างเขียนซ้าย

หลวงพรหมประกาศิต	เจ้ากรม	ศักดิ์นา	๔๐๐
หลวงรจนานิมิตร	ปลัดจางวาง	„	๒๐๐
ขุนจ้านง	ปลัดกรม	„	๒๐๐

## ข้างเขื่อนขวา

หลวงนิมิตรเวศุ์กรรม	เจ้ากรม	ศักดิ์นา	๔๐๐
หลวงอำพนนิมิตร	ปลัดจางวาง	,,	๒๐๐
ขุนบรรจงเลขา	ปลัดกรม	,,	๒๐๐

## ข้างบ้านซ้าย

หลวงกลมัยบรรจง	เจ้ากรม	ศักดิ์นา	๔๐๐
ขุนสำราญอมรินทร์	ปลัดกรม	,,	๒๐๐

## ข้างบ้านขวา

หลวงวิจิตรโสภา	เจ้ากรม	ศักดิ์นา	๔๐๐
ขุนอำพนพิมาน	ปลัดกรม	,,	๒๐๐

## ข้างหล่อ

ขุนพิทักษ์ออกัน	เจ้ากรม	ศักดิ์นา	๓๐๐
หมื่นศรีสรเพลิง	ปลัดกรมขวา	,,	๒๐๐
หมื่นพิไชยอัคคี	ปลัดกรมซ้าย	,,	๒๐๐

## ข้างหุ้ม

หลวงนิมิตรสรพการ	เจ้ากรม	ศักดิ์นา	๒๐๐
ขุนชำนาญวิชา	ปลัดกรม	,,	๑๐๐

## ข้างเกาะ

หลวงวิจิตรรจนา	จางวาง	ศักดิ์นา	๔๐๐
หลวงนิมิตรพิมล	เจ้ากรม	,,	๓๐๐
ขุนอำพนนิมิตร	ปลัดกรม	,,	๒๐๐

## ข้างปูนซ้าย

ขุนเทพอำพน	เจ้ากรม	ศักดิ์นา	๓๐๐
หมื่นราพิจิตร	ปลัดกรม	,,	๓๕๐

## ข้างปูนขวา

ขุนไพชนต์อมรินทร์	เจ้ากรม	ศักดิ์นา	๓๐๐
หมื่นประดิษฐ์บรรจง	ปลัดกรม	,,	๓๕๐

## ข้างกลิ้ง

ขุนภมร	เจ้ากรม	ศักดิ์นา	๓๐๐
หมื่นพิณิจบรรจง	ปลัดกรม	,,	๓๕๐

## ข้างขาคสี่สูก

ขุนสถลพลชาด	เจ้ากรม	ศักดิ์นา	๓๐๐
หมื่นสิทธิชลชาด	ปลัดกรม	,,	๓๕๐

## กรมอาสาใหญ่ขวา

พระยานรงค์วิไชย	เจ้ากรม	ศักดิ์นา	๕๐๐	เทียบเตโช
หลวงวิสูตรโยธาบาล	ปลัดกรม	„	๕๐๐	
หลวงพิศาลเสนามาตย์	ปลัดกรม	„	๕๐๐	

## กรมอาสาใหญ่ซ้าย

พระยาอภัยสงคราม	เจ้ากรม	ศักดิ์นา	๕๐๐๐	เทียบซ้ายน้ำ
หลวงสุรินทรฤทธิ	ปลัดกรมซ้าย	„	๕๐๐	
หลวงศรีสวัสดิ์ฤทธิ	ปลัดกรมขวา	„	๕๐๐	

## กรมอาสารองขวา

พระวิชัยสงคราม	เจ้ากรม	ศักดิ์นา	๒๕๐๐	
หลวงพิพิธเสนา	ปลัดกรมซ้าย	„	๕๐๐	
หลวงนราเสน	ปลัดกรมขวา	„	๓๐๐	

## กรมเขนทองซ้าย

พระรามเดชะ	เจ้ากรม	ศักดิ์นา	๒๕๐๐	
หลวงพิไชยชาญยุทธ	ปลัดกรมซ้าย	„	๕๐๐	
หลวงวุฒาคำแหง	ปลัดกรมขวา	„	๓๐๐	

## กรรมเขนทองขวา

พระฤทธิสังคราม	เจ้ากรรม	ศักดิ์นา ๒๕๐๐
หลวงจงใจภพ	ปลัดกรมซ้าย	„ ๔๐๐
หลวงลบบาตาล	ปลัดกรมขวา	„ ๓๐๐

## กรรมอาสารองซ้าย

พระรามณรงค์	เจ้ากรรม	ศักดิ์นา ๒๕๐๐
หลวงวิชิตราช	ปลัดกรมซ้าย	„ ๔๐๐
หลวงนรารณรงค์	ปลัดกรมขวา	„ ๓๐๐

## กรรมทวนทองขวา

พระอภัยพลรบ	เจ้ากรรม	ศักดิ์นา ๘๐๐
หลวงโถมพินาศ	ปลัดกรมซ้าย	„ ๔๐๐
หลวงอาจรณรงค์	ปลัดกรมขวา	„ ๓๐๐

## กรรมทวนทองซ้าย

พระไตรภพรณฤทธิ	เจ้ากรรม	ศักดิ์นา ๘๐๐
หลวงรามวิชิต	ปลัดกรมซ้าย	„ ๔๐๐
หลวงฤทธิรณรงค์	ปลัดกรมขวา	„ ๓๐๐

## กรมรักษาพระองค์ซ้าย

พระยาภักดีภูธร	จางวาง	ศักดิ์นา ๓๐๐๐
พระนเรนทรรักษา	ปลัดจางวาง	๑ ๕๐๐
หลวงพิทักษ์ภูเบนท์	ปลัดจางวาง	๑ ๓๐๐
หลวงพิทักษ์นรินทร์	เจ้ากรม	๑ ๕๐๐
ขุนชาญนุชิต	ปลัดกรม	๑ ๒๐๐

## กรมรักษาพระองค์ขวา

หลวงราชานุรักษ์	เจ้ากรม	ศักดิ์นา ๕๐๐
ขุนบำรุงรักษา	ปลัดกรม	๑ ๒๐๐

## สี่พายลำทรง

หลวงอภัยพลชาญ	จางวาง	ศักดิ์นา ๕๐๐
หลวงกาลวิจิตร	จางวาง	๑ ๕๐๐
ขุนชำนาญนาเวศ	ปลัดจางวาง	๑ ๒๐๐

## กรมทหารปืนใหญ่ซ้ายขวา

พระยาวิเศษศักดิ์ดา	จางวาง	ศักดิ์นา ๓๐๐๐
หลวงยอดอาวุธ	เจ้ากรมขวา	
หลวงยุทธสรเดช	เจ้ากรมซ้าย	

หลวงพิเรนทรราชดิษฐ์	ปลัดจางวางขวา	ศักดินา ๕๐๐
หลวงประสิทธิ์ศาสตร์	ปลัดจางวางซ้าย	„ ๕๐๐
ขุนยุทธศาสตร์	ปลัดกรมขวา	„
ขุนศักดิ์พิภพ	ปลัดกรมซ้าย	„
ขุนเดชาरणยุทธ	ปลัดกรมขวา	„
ขุนศักดิ์พิณาศ์	ปลัดกรมซ้าย	„

### ฝรั่งอาสารบ

พระบันฑิตสิงหนาท	จางวาง	ศักดินา ๕๐๐
หลวงแมลงสัตว์	เจ้ากรม	„ ๕๐๐
หลวงผลาญสัตว์	เจ้ากรม	„ ๕๐๐
ขุนแม่ศรีแมลง	ปลัดกรมขวา	„ ๒๐๐
ขุนแมลงศรีพิศม์	ปลัดกรมซ้าย	„ ๒๐๐

### กรมลูกซ้าย

หลวงฤทธิพลไชย	เจ้ากรม	ศักดินา ๕๐๐
ขุนมหาฤทธิไกร	ปลัดกรม	„ ๓๐๐

### กรมลูกขวา

หลวงเสนาพลสิทธิ	เจ้ากรม	ศักดินา ๕๐๐
ขุนวิเศษศาสตร์	ปลัดกรม	„ ๓๐๐

## กรมเกณฑ์หัตถ์อย่างฝรั่งซ้าย

หลวงพิพิธณรงค์	เจ้ากรม	ศักดิ์นา	๕๐๐
ขุนเดชฤทธิ์รงค์	ปลัดกรม	„	๓๐๐
ขุนวิจิตรสรพล	ปลัดจางวาง	„	๓๐๐

## กรมเกณฑ์หัตถ์อย่างฝรั่งขวา

พระกรรชาพล	จางวาง	ศักดิ์นา	๕๐๐
หลวงทรงวิไชย	เจ้ากรม	„	๕๐๐
ขุนปราบเดชา	ปลัดกรม	„	๓๐๐

## กรมกองกลางซ้าย

หลวงอาสาภุช	เจ้ากรม	ศักดิ์นา	๕๐๐
หลวงนราสงคราม	ปลัดจางวาง	„	๓๐๐
ขุนรักษโยธี	ปลัดกรม	„	๓๐๐

## กรมกองกลางขวา

หลวงจ้านงราชา	เจ้ากรม	ศักดิ์นา	๕๐๐
ขุนพิทักษโยธา	ปลัดกรม	„	๓๐๐

## กรมสนมกลางซ้าย

หลวงชำนาญชาติศักดิ์ดา	เจ้ากรม	ศักดิ์นา	๕๐๐
ขุนจำเนียรสงคราม	ปลัดกรม	„	๓๐๐

## กรมสนมกลางขวา

หลวงประชาฤทธิภาไชย	เจ้ากรม	ศักดิ์นา	๕๐๐
ขุนจำเนียรฤทธิไกร	ปลัดกรม	„	๓๐๐

## กรมอาสาจาม

พระนรินทร์รังสรรค์	จางวาง	ศักดิ์นา	๓๐๐๐
หลวงพิมลมาลา	เจ้ากรมซ้าย	„	๕๐๐
หลวงณรงค์รักษา	เจ้ากรมขวา	„	๕๐๐
ขุนสวัสดิ์ตินาวา	ปลัดกรมซ้าย	„	๓๐๐
ขุนโยธาสมุทร	ปลัดกรมขวา	„	๓๐๐
ขุนรย้านท์	ปลัดกรมซ้าย	„	๓๐๐
ขุนศรีพลแผ้ว	ปลัดกรมขวา	„	๓๐๐

## กรมกองทะเล

พระนเรนทรบดีนทร	จางวาง	ศักดิ์นา	๓๐๐๐
หลวงชำนาญนุรักษ์	เจ้ากรมขวา	„	๕๐๐
หลวงพิทักษ์นที	เจ้ากรมซ้าย	„	๕๐๐
ขุนผ่านสมุทร	ปลัดกรม	„	๓๐๐
ขุนดำเนินชลธาร	ปลัดกรม	„	๓๐๐

ขุนศรีสาครเรศ	ปลัดกรม	,,	๓๐๐
ขุนประเวศวาริ	ปลัดกรม	,,	๓๐๐

## กองรามัญ

พระปราบอังวะ	เจ้ากรม	ศักดิ์นา	๘๐๐
หลวงฤทธิไชย	ปลัดกรม	,,	๕๐๐
หลวงไกรสรเดช	ปลัดกรม	,,	๕๐๐

พระชนะหงษา	เจ้ากรม	ศักดิ์นา	๘๐๐
หลวงผลาญมริตราบ	ปลัดกรม	,,	๕๐๐
สัมิงจักรคทาอุช	ปลัดกรม	,,	๕๐๐

## กรมอาสาญี่ปุ่น

หลวงเสนาพหล	เจ้ากรม	ศักดิ์นา	๕๐๐
ขุนรณราวี่	ปลัดกรม	,,	๓๐๐
ขุนกริชาอุช	ปลัดกรม	,,	๓๐๐

## กรมทำลู่

หลวงเทพเดชา	เจ้ากรม	ศักดิ์นา	๕๐๐
ขุนศรีสงคราม	ปลัดกรมขวา	,,	๒๐๐
ขุนรามรณรงค์	ปลัดกรมซ้าย	,,	๒๐๐

## กรมกลองแขก

ซุนชวาประภาษ	เจ้ากรม	ศักริตินา	๓๕๐
หมื่นราชเภา	ปลัดกรม	,,	๓๐๐

## กลองแขกซ้ายขวา

หมื่นลำเนียงกักก้อง	เจ้ากรมซ้าย	ศักริตินา	๓๕๐
หมื่นไกรสนันเตียง	เจ้ากรมขวา	,,	๓๕๐
พันไกรชวา	ปลัดกรมซ้าย	,,	๓๐๐
พันกาลวิไชย	ปลัดกรมขวา	,,	๓๐๐

## ตั้ง

หมื่นพิไชยตั้งเสนาะ	เจ้ากรม	ไม่มีนา
---------------------	---------	---------

## กรมรักษาบ้อม

## บ้อมพระสุเมรุ

หลวงอินทเรืองเดช	จางวาง	ไม่มีนา
หลวงศรมลาญ	เจ้ากรม	ไม่มีนา

## บ้อมยุคันธร

หลวงสังหารอริราช	เจ้ากรม	ไม่มีนา
------------------	---------	---------

บ่อมอสินธร

หลวงอาจณรงค์

เจ้ากรม

ไม่มีนา

บ่อมวิไชเยนทร

หลวงพิไชยชาญยุทธ

เจ้ากรม

ไม่มีนา

อินข้างคืบูก

ขุนแก้วภักดี

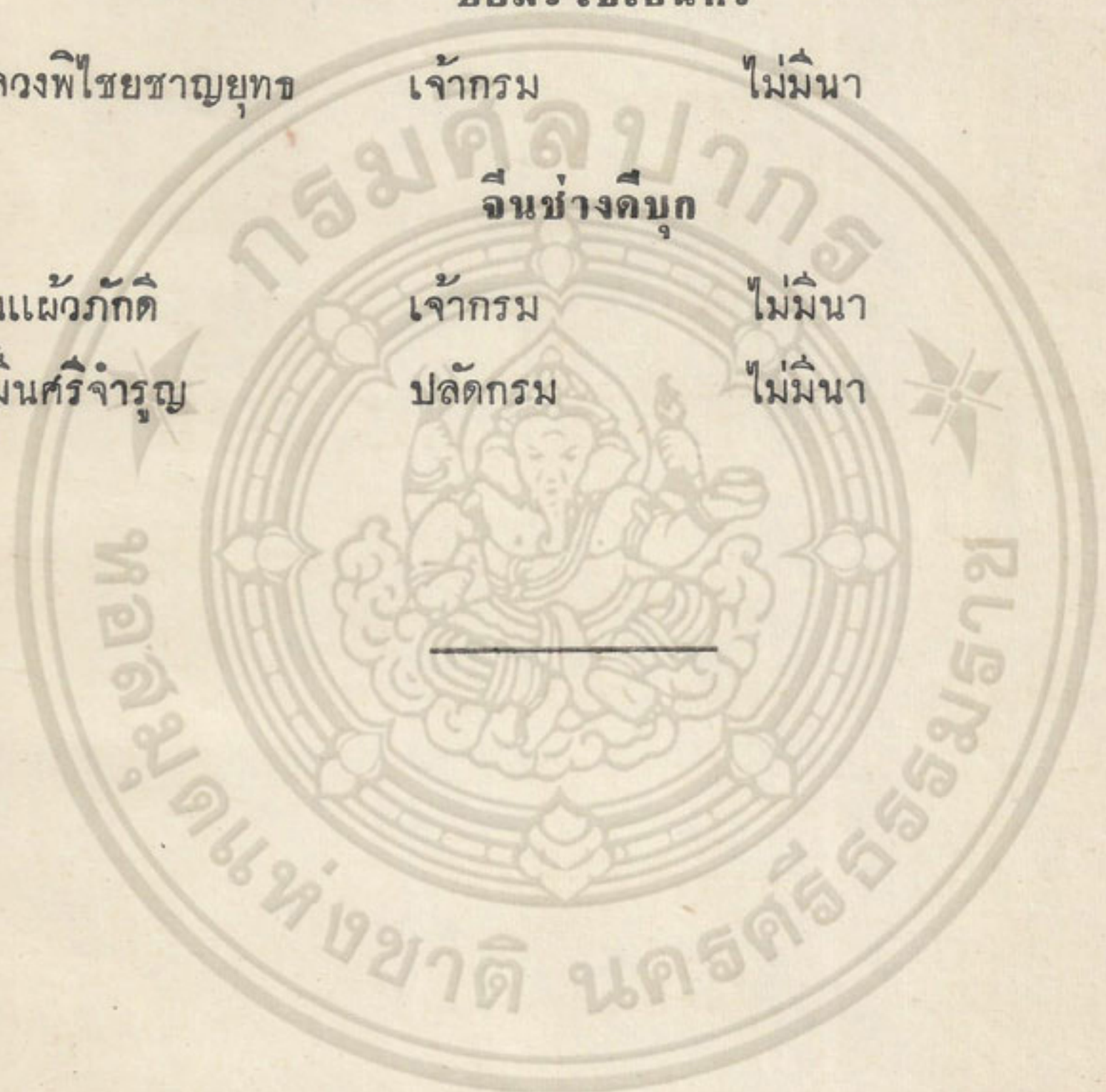
เจ้ากรม

ไม่มีนา

หมื่นศรีจารุญ

ปลัดกรม

ไม่มีนา





**ทำเนียบข้าราชการวังหลัง**





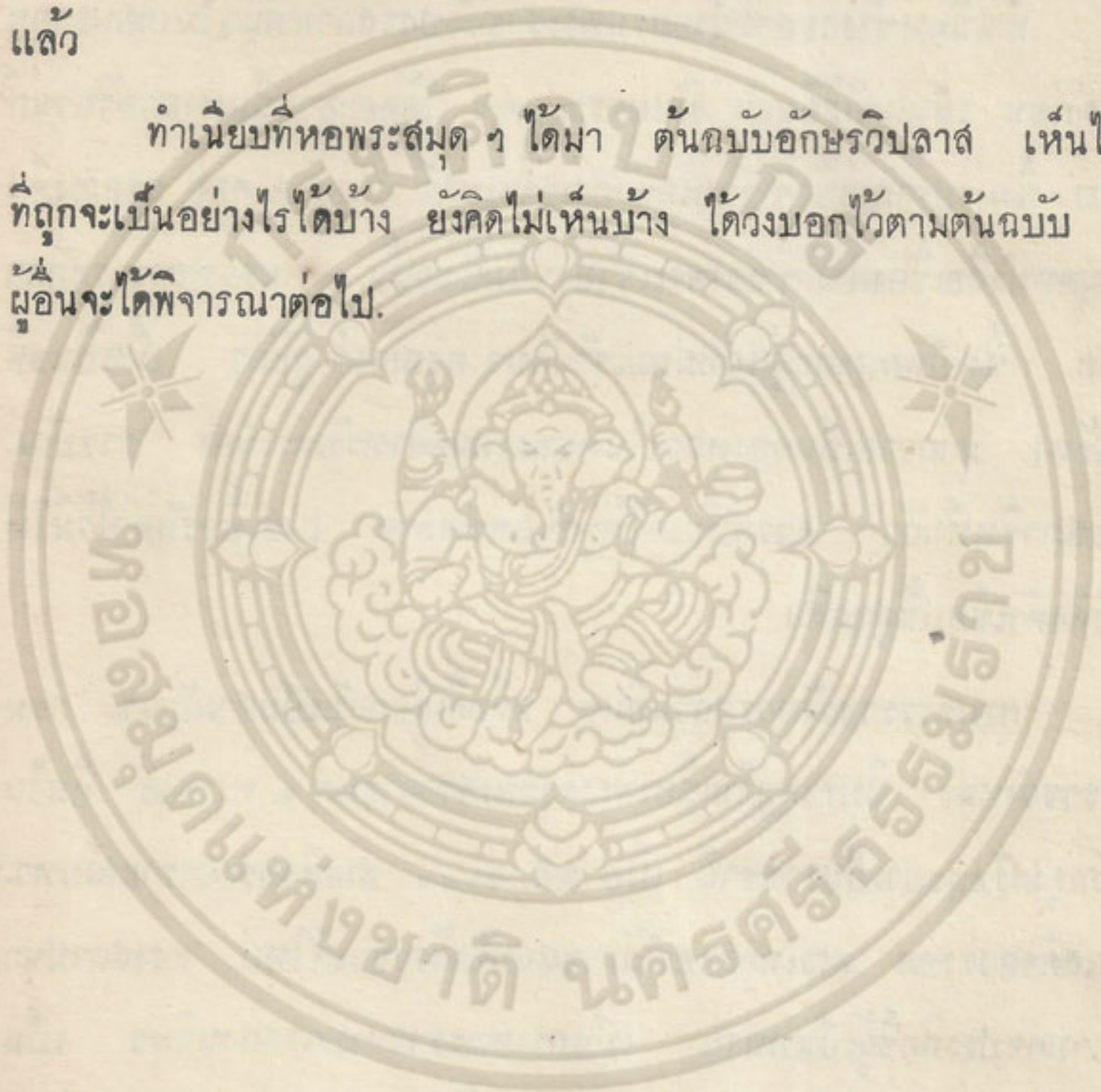
## อธิบายเบื้องต้น

ทำเนียบข้าราชการฝ่ายกรมพระราชวังบวรสถานพิมุขไม่เคยปรากฏ  
มาแต่ก่อน เป็นแต่ได้ยินว่า มีหอพระสมุดฯ ได้พยายามสืบหามานานก็  
ไม่พบ พึ่งมาปรากฏเมื่อหลวงแก้วกาญจนเขตต์ (ม.ร.ว. คอย อรุณวงศ์)  
ตั้งสมุดหนังสือเรื่องต่าง ๆ ของพระเจ้าบรมวงศ์เธอชน ๒ กรมหลวงวรศักดิ์  
พิศาล ซึ่งเป็นมฤตกอยู่แก่หม่อมเจ้าทัศนาศรี อรุณวงศ์ ผู้บิดา เมื่อสิ้นชีพ  
ตักษัยลง มาถวายเป็นของหลวงในหอพระสมุดสำหรับพระนคร ราชบัณฑิตยสภาจึงเห็นว่า  
ควรจะพิมพ์ให้รู้กันแพร่หลาย และเพื่อรักษาไว้มิให้  
หนังสือทำเนียบนั้นสูญเสีย

กรมพระราชวังบวรสถานพิมุข หรือที่เรียกกันเป็นสามัญว่า กรม  
พระราชวังหลัง มีปรากฏในเรื่องพระราชพงศาวดารแต่ ๒ พระองค์ คือใน  
สมัยกรุงศรีอยุธยาเป็นราชธานี เมื่อ พ.ศ. ๒๒๓๓ สมเด็จพระนารายณ์มหา  
ราชเสด็จสวรรคต พระเพทราชาได้ราชสมบัติตั้งราชวงศ์ใหม่ ทรงสถาปนา  
นายจบกษประสิทธิ์ผู้เป็นหลาน เป็นกรมพระราชวังบวรสถานพิมุข เป็น  
พระองค์แรก แต่อยู่ได้ไม่ช้าก็ถูกกำจัด แต่นั่นว่างกรมพระราชวังหลังอยู่ราว  
๓๐๐ ปี พระบาทสมเด็จพระพุทธยอดฟ้าจุฬาโลกจึงทรงสถาปนาสมเด็จพระเจ้า  
หลานเธอ เจ้าฟ้ากรมหลวงอนุรักษ์เทเวศร์ เป็นกรมพระราชวังบวรสถาน  
พิมุข นับเป็นกรมพระราชวังหลังองค์ที่ ๒ เมื่อ พ.ศ. ๒๓๒๘ เพราะเหตุที่

เวลาว่างช้านานในระวางกรมพระราชวังหลัง ๒ องค์นั้น <sup>๕</sup>สันนิษฐานว่า  
 ทำเนียบข้าราชการวังหลังที่พิมพ์ในสมุดเล่มนี้ <sup>๕</sup>จะเป็นทำเนียบตงชนในกรุง  
 รัตนโกสินทร์ ทำเนียบขุนนางวังหลัง <sup>๕</sup>ครึ่งกรุงศรีอยุธยาเห็นจะสูญเสียก่อน  
 แล้ว

ทำเนียบที่หอพระสมุดฯ ได้มา <sup>๕</sup>ต้นฉบับอักษรวิปลาต เห็นได้ว่า  
 ที่ถูกจะเป็นอย่างไรได้บ้าง <sup>๕</sup>ยังคิดไม่เห็นบ้าง ได้วงบอกไว้ตามต้นฉบับ <sup>๕</sup>เพื่อ  
<sup>๕</sup>ผู้นั้นจะได้พิจารณาต่อไป.



# ทำเนียบข้าราชการวังหลัง

ฝ่ายพลเรือน

กรมมหาดไทย

พระวิเศษญาณกร (ที่ถูกต้องเห็นจะเป็นพระวิเศษแสนยากรเจ้ากรม) ๕

หลวงสรเสนา (ปลัดทูลฉลอง) ๓

หลวงพิพิตเสนา ๓ (๓๑๑๐ พิศัย (๕๓๓))

หลวงชำนาญบริรักษ์ ๓

หมื่นลิขิตเสมียนตรา ๓

หมื่นอัคคอรภักดี ๓ (๓๑๑๐ พิศัย (๕๓๓))

หมื่นพราภอร ๓ (๓๑๑๐ พิศัย (๕๓๓))

หมื่นย้าย (หลวงพั้น) ๓

หมื่นแก้ว (หลวงพั้น) ๓

นายกิกกุญชร นายเวร ๓

นายวอรรคคา (ที่ถูกต้องเห็นจะเป็นอมรรคคา) นายเวร ๓

นายษาราราช (ที่ถูกต้องเห็นจะเป็น อาชาวัตน์) นายเวร ๓

นายสวัสดิ์นิกร นายเวร ๓

พันราชพิรม ๓ (๓๑๑๐ พิศัย (๕๓๓))

พันพรมราช ๓

## กรมเมือง

พระบุเรณบุรียบาล (เจ้ากรม) ๓ (๑๗๑๖ เหนือท้าวสุริยบาล)  
 ขุนไกรราชการ ๓  
 ขุนห้วยไทพิทักษ์ ๓  
 หมื่นนาถนคร ๓

## กรมท่า

พระศรีโกษา (เจ้ากรม) ๓

หลวงศรีรัตน ๓

หลวงอมัย ๓

หลวงพิมพ์ ๓

## กรมวัง

พระพิทักษ์ราชธานี (เจ้ากรม) ๓

หลวงบริบาลมดเตี้ยร ๓ (๑๗๑๖ เหนือท้าวสุริยบาล)

หลวงวิเชียรไพโรไพโรชล ๓

หลวงรักษานุบาล ๓

## กรมนา

พระสีสุทภาพษ (ที่ถูกต้องจะเป็นศรีสุททภาพษ) (เจ้ากรม) ๓

หลวงสุทัศน์นยา ๓ (๑๗๑๖ เหนือท้าวสุริยบาล)

หลวงวิเศษชาติ ๓ (๑๗๑๖ เหนือท้าวสุริยบาล)

ขุนศรีศุภโกษา ๓

ขุนประโยชน์โกษา ๓

## กรรมสัสดี

หลวงทยารโยธา (เห็นจะผิด แต่ที่ถูกต้องอย่างไรยังคิดไม่เห็น) ๓

หลวงประชานุรักษ์ ๓

ขุนนาศพิชิต ๓

ขุนพิพิธพลหาร ๓

ขุนอินทร์อัครา ๓

ขุนนราฤทธิ ๓

## กรรมล่อมวัง

หลวงวิเศษสรพล ๓

หลวงปราบสรแสง ๓

ขุนแสงพลนาศ ๓

ขุนสาตรสรไกร ๓

หม่อมมหาหกกศก ๓

หม่อมพลกโยธา ๓

## กรรมมาลาภาษา

พระศรีภุษา ๓

หลวงพิศตราภุชร ๓

ขุนอาภรประสิทธิ์ ๓

ขุนวิจิตภุษา ๓

หม่อมมาลาวัต ๓

## กรมแสง

หลวงสุนทรอาวุธ ๓

หมื่นราชาวุธ ๓

## กรมช่างทอง

หลวงสุวรรณไพจิตร ๓

หลวงพินิจสังวาล ๓

หมื่นมหิศวรวิทย์ ๓

หมื่นรัตนากร ๓

## กรมสนมพลเรือนขวา

หลวงเทเวศบรรักษ์ ๓

หมื่นจรรักษ์ ๓

หมื่นสวัสดิรักษ ๓

## กรมสนมพลเรือนซ้าย

หลวงพิทักษ์จันทร์ ๓

หมื่นอาจรักษ ๓

หมื่นจางรักษ ๓

## กรมช่างตี

หลวงราชบริบาล ๓

หลวงสถานธิบัติ ๓

## กรมคลังมหาสมบัติ

พระไทยสวรรค์ ๓ (ที่ดูน่าจะเป็นมเหศวรย์)

ขุนสวัสดิอุดม ๓

## กรมพระคลังราชการ

หลวงเทพโกษา ๓

ขุนราชาสมบัติ ๓

ขุนโกษาภักดี ๓

## กรมพระคลังสินค้า

หลวงสวัสดิโกศา ๓

หลวงรัตนภิรม ๓

ขุนวัฒนาสมบัติ ๓

## กรมคลังใน

หลวงสมบัติบริบาล ๓

## กรมคลังวิเสท

หมื่นสิทธิรักษา ๓

## กรมคลังสุพรรณ

หลวงสุนทรธรรวัต ๓

## กรมมหาดเล็ก

นายพิพิธภุเบญ นายเวร ๓

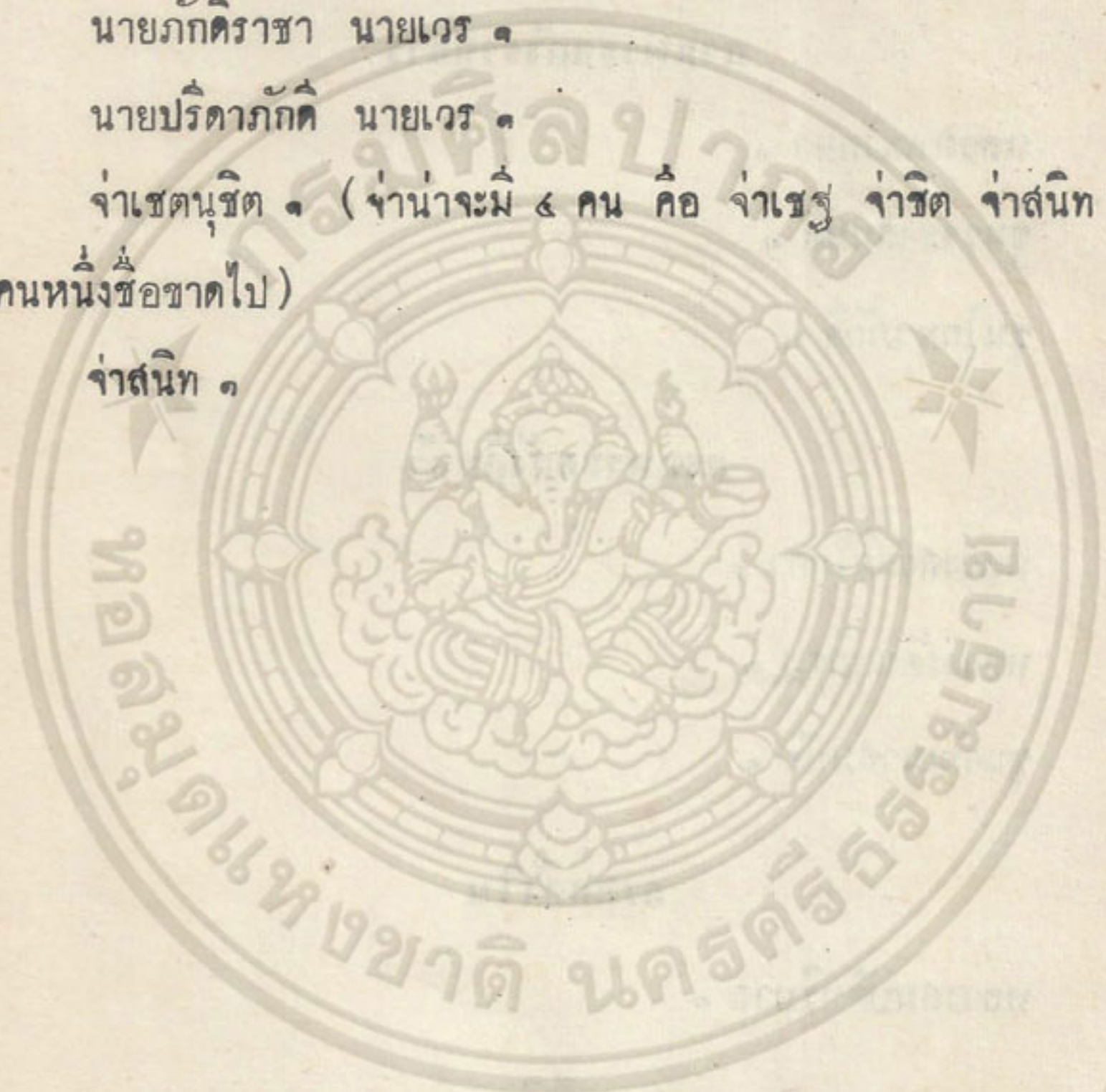
นายนเรนทรรักษ์ นายเวร ๓

นายภักดีราชา นายเวร ๓

นายปรีดาภักดี นายเวร ๓

เจ้าเชตนุชิต ๓ (เจ้านางจะมี ๕ คน คือ เจ้าเชษฐ เจ้าชิต เจ้าสนิท แต่  
 อีกคนหนึ่งชื่อขาดไป)

เจ้าสนิท ๓



ฝ่ายทหาร

กรมกลาโหม

พระสมุหะโยธา (เจ้ากรม) ๑

หลวงอนุรักษ์ราชา ๑

หลวงสุเรนทราบดี ๑

ขุนพิมล ๑

หมื่นศักดิ์พรหมมาศ ๑

หมื่นออกคระนี ๑

หมื่นศักดิ์ขำนาร ๑

หมื่นมนนาวา ๑

หมื่นวิสุท ๑

กรมอาษา

พระอนุรักษ์มนตรี ๑

หลวงพิทักษ์เส็นี ๑

หลวงเส็นापิทักษ ๑

หลวงผลาญฤทธิ ๑

หลวงรักษณรงค์ ๑

กรมตำรวจใน ~~ชั้น~~ <sup>๒</sup>ชาย

พระราชพิธีม ว่างวาง ๓

หลวงราชาบดี เจ้ากรม ๓

หมื่นศักดิ์ตรา ปลัด ๓

หมื่นอนุชาเวศ นายเวร ๓

กรมตำรวจใน ~~ชั้น~~ <sup>๒</sup>ชวา

หลวงศรีบริบาล เจ้ากรม ๓

หมื่นพิทักษ์รักษา ปลัด ๓

นายสุวรรณราช นายเวร ๓

กรมตำรวจใหญ่ ~~ชั้น~~ <sup>๒</sup>ชาย

หลวงพรหมราชา เจ้ากรม ๓

หมื่นพันดาเทพ ปลัด ๓ (ส่งสัยว่าจะผิด)

นายรุทธิรงค์ นายเวร ๓

กรมตำรวจใหญ่ ~~ชั้น~~ <sup>๒</sup>ชวา

หลวงอินทบริบาล เจ้ากรม ๓

หมื่นกระเศพ ปลัด ๓ (ผิด)

นายณรงค์สิงหนาท นายเวร ๓

กรมตำรวจนอกเขต ~~ชาย~~ ชาย

หลวงไชยณรงค์ เจ้ากรม ๓

หมื่นอาจนรินทร์ ปลัด ๓

นายอุทวนาวาท นายเวร ๓ (ผิด)

กรมตำรวจนอกเขต ~~ชาย~~ ชาย

หลวงทรงเดช เจ้ากรม ๓

หมื่นไพโรพนาศ ปลัด ๓

นายรัตนาวัน นายเวร ๓ (ผิด)

กรมตำรวจสนม ~~ชาย~~ ชาย

หลวงศรีบริรักษ์ เจ้ากรม ๓

หมื่นศักดิ์ประสาธ ปลัด ๓

นายรจเรว นายเวร ๓

กรมตำรวจสนม ~~ชาย~~ ชาย

หลวงพิทักษ์ดิโนทร เจ้ากรม ๓

หมื่นนรา ปลัด ๓

นายไชยศักดิ์ดา นายเวร ๓

๔ ๕  
กรมเรือกอง

หลวงณรงค์ฤทธิ ๓

ขุนไชยเดชะ ๓

หมื่นทรงไชย ๓

หมื่นทรงเดช ๓

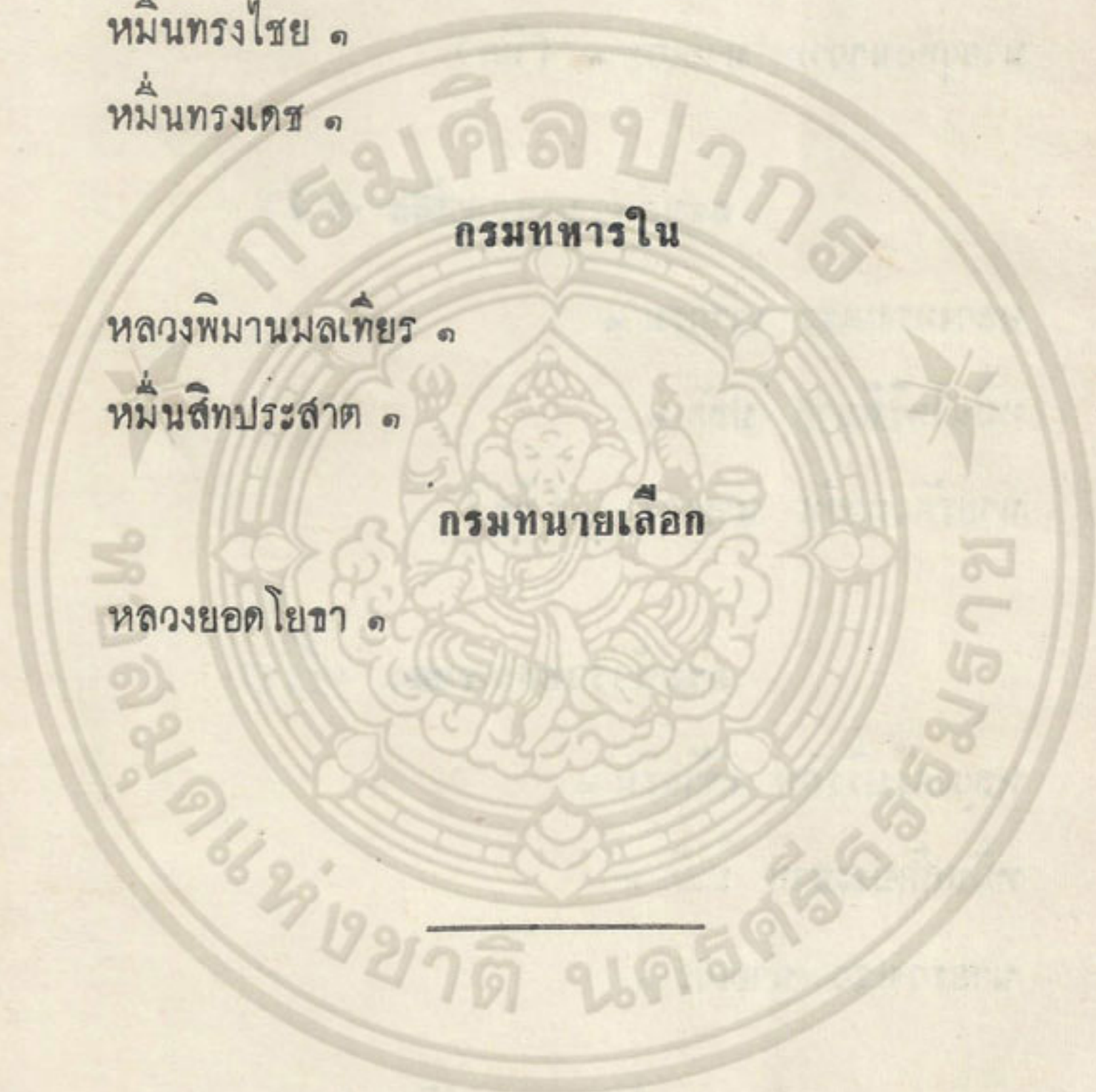
กรมทหารใน

หลวงพิมานมลเทียร ๓

หมื่นสิทธิประสาธ ๓

กรมทนายเลอก

หลวงยอดโยธา ๓











๒๕๒๕

๒๕๒๕